

Arheologie

Diverse

**1 Cahlă**

*Nr. inventar:* 176587

*Epocă/Perioadă:* Modernă

*Datare:* Secolele XVI-XVII

*Material/Tehnică (text):* cahlă din lut ars.

*Dimensiuni:* L: 25 cm; LA: 23 cm; GR: 0,8 cm;

*Descriere:* Cahlă placă, rectangulară, nesmaltuită, modelată în tipar. Bordură ușor înaltată, simplă. În câmp un personaj ecvestru spre dreapta susținând o sulita cu flamură. Personajul, până la bust văzut din față cu mustata și barba scurtă; pe cap poartă o căciula scundă ornamentată lateral cu pene. Îmbrăcat în tunica cu brandenburguri, de cingătoare este atașată sabia cu manerul drept și goarna. Piciorul se sprijină în scara de sa, încălțăminte prevăzută cu pînten cu rozetă. În spatele cavalerului un scut triunghiular ghintuit. Rama de prindere desprinsă parțial pe revers, central, un buton de prindere.

*Stare de conservare:* bună



**2 Pipă**

*Nr. inventar:* 176160

*Epocă/Perioadă:* Modernă

*Datare:* Secolele XVII-XVIII

*Material/Tehnică (text):* pipă din pastă negricioasă, turnată în tipar.

*Dimensiuni:* GR: 0,3 cm; găvan 3,1 cm

*Descriere:* Pipă cu găvan rotund, bogat ornamentată. La bază se află o rozetă din care pornesc linii radiale realizate cu o roțiță dințată, terminate cu un triunghi ce conține trei puncte în relief. Acest tip de decor sugerează petalele unei flori. Un decor similar se regăsește și pe gambă, conferindu-i un aspect polifațetat. Partea superioară a găvanului este decorată în registre succesive cu motive geometrice, linii orizontale realizate cu roțița dințată și benzi late în care se observă grupuri de câte trei puncte în relief despărțite de o linie vălurită. Pe bordura, la baza gambei și pe inel se observă urmele unor decorațiuni ce conțineau cupru.

*Stare de conservare:* bună



### 3 **Pipă**

*Nr. inventar:* 176161

*Epocă/Perioadă:* Modernă

*Datare:* Secolele XVII-XVIII

*Material/Tehnică (text):* pipă din lut ars decorat cu motiv floral și cu roțița zimțată.

*Dimensiuni:* l: 3,3 cm; DG: 2,5 cm; Diametru muștiuc 1 cm

*Descriere:* Pipă cu găvan rotund, decorată în partea superioară cu o bandă lată ce prezintă un motiv floral și o linie realizată cu roțița dințată, încadrată de două linii incizate. Bordura este ușor evazată, iar gamba scurtă se încheie cu un inel proeminent, delimitat de câte o linie creată cu roțița dințată.

*Stare de conservare:* foarte bună



Obiecte de iluminat

### 4 **Sfeșnic**

*Nr. inventar:* 53258

*Epocă/Perioadă:* Modernă

*Datare:* Secolul XIX

*Material/Tehnică (text):* recipient din lut ars, lucrat la roată, smălțuit cu verde în partea superioară, acoperit cu angobă spre bază.

*Dimensiuni:* l: 14 cm; DG: 3,2 cm; DB: 10,4 cm; GR: 0,7 cm;

*Descriere:* Sfeșnic cu bază circulară și margine ușor ridicată, având un picior înalt. Tăvița destinată colectării cerii este concavă, iar suportul pentru lumânare are formă cilindrică. Partea superioară este acoperită cu smalt verde, iar partea inferioară cu angobă albă.

*Stare de conservare:* bună



Recipiente

**5**

<i>Nr. inventar:</i>	53237
<i>Epocă/Perioadă:</i>	Modernă
<i>Datare:</i>	Secolul XIX
<i>Material/Tehnică (text):</i>	recipient din lut ars, lucrat la roată, smălțuit la interior.
<i>Dimensiuni:</i>	l: 4,2 cm; DB: 9 cm; GR: 0,7 cm;
<i>Descriere:</i>	Farfurie din lut, lucrată la roată, margine lată, fund plat. Smălțuită la interior peste un strat de angobă alb-gălbuie.
<i>Stare de conservare:</i>	relativ bună



**6 Bol**

<i>Nr. inventar:</i>	124885
<i>Epocă/Perioadă:</i>	Modernă
<i>Datare:</i>	Secolul XVIII
<i>Material/Tehnică (text):</i>	recipient din lut ars, lucrat la roată și acoperit cu angobă albă și smălț verde.
<i>Dimensiuni:</i>	l: 7,5 cm; DG: 14,2 cm; DB: 6,5 cm;
<i>Descriere:</i>	Vas cu baza inelară, corp tronconic și buza cu marginea rotunjită. A fost acoperit cu anagobă albă, peste care s-a aplicat un strat de smălț, în mare parte exfoliat. Se observă că la interior smălțul era de culoare verde, în timp ce la exterior se observă o combinație de smălț verde și galben.
<i>Stare de conservare:</i>	mediocră



**7 Bol**

<i>Nr. inventar:</i>	176107
<i>Epocă/Perioadă:</i>	Modernă
<i>Datare:</i>	Secolele XVIII-XIX
<i>Material/Tehnică (text):</i>	recipient din lut ars, lucrat la roată.
<i>Dimensiuni:</i>	l: 3,5 cm; DG: 8,9 cm; DB: 6,5 cm;
<i>Descriere:</i>	Vas cu baza plată, corp tronconic și buza cu marginea rotunjită.
<i>Stare de conservare:</i>	foarte bună



**8 Bol**

<i>Nr. inventar:</i>	177025
<i>Epocă/Perioadă:</i>	Modernă
<i>Datare:</i>	Secolul XVIII
<i>Material/Tehnică (text):</i>	recipient din lut ars, lucrat la roată.
<i>Dimensiuni:</i>	l: 3,7 cm; DG: 9 cm; DB: 5,5 cm;
<i>Descriere:</i>	Vas cu baza plată, corp tronconic și buza cu marginea rotunjită.
<i>Stare de conservare:</i>	foarte bună



## 9 **Bol**

<i>Nr. inventar:</i>	180128
<i>Epocă/Perioadă:</i>	Epoca medievală târzie
<i>Datare:</i>	Secolele XVII--XIX
<i>Material/Tehnică (text):</i>	recipient din lut, modelare la roată, ardere în cuptor
<i>Dimensiuni:</i>	l: 4,3 cm; DG: 14,7 cm; DB: 9 cm;
<i>Descriere:</i>	Vas cu bază plată, corp tronconic și cu buza ușor evazată, cu marginea rotunjită. Pe buză se observă două caneluri late.
<i>Stare de conservare:</i>	foarte bună



## 10 **Borcan**

<i>Nr. inventar:</i>	107760
<i>Epocă/Perioadă:</i>	Modernă
<i>Datare:</i>	Secolulul XIX
<i>Material/Tehnică (text):</i>	recipient din lut ars, lucrat la roată, acoperit cu angobă.
<i>Dimensiuni:</i>	l: 5,3 cm; DG: 6,4 cm; DB: 6,3 cm; GR: 0, 4 cm;
<i>Descriere:</i>	Borcan farmaceutic de formă cilindrică, cu buza evazată și marginea rotunjită, fund plat. Acoperit la interior și la exterior cu angobă alb-gălbuie peste care a fost aplicat smalț transparent. O canelură deasupra bazei.
<i>Stare de conservare:</i>	foarte bună



## 11 **Borcan**

<i>Nr. inventar:</i>	107762
<i>Epocă/Perioadă:</i>	Modernă
<i>Datare:</i>	Secolulul XIX
<i>Material/Tehnică (text):</i>	recipient din lut ars, lucrat la roată, acoperit cu angobă.
<i>Dimensiuni:</i>	l: 5,3 cm; DG: 6,7 cm; DB: 6,3 cm; GR: 0,5 cm;
<i>Descriere:</i>	Borcan farmaceutic de formă aproximativ cilindrică, cu buza evazată, cu marginea rotunjită, fund plat. Acoperit la interior și la exterior cu angobă alb-gălbuie, păstrată pe alocuri.
<i>Stare de conservare:</i>	foarte bună



## 12 **Borcan**

<i>Nr. inventar:</i>	107765
<i>Epocă/Perioadă:</i>	Modernă
<i>Datare:</i>	Secolulul XIX
<i>Material/Tehnică (text):</i>	recipient din lut ars, lucrat la roată, acoperit cu angobă și smalț transparent.
<i>Dimensiuni:</i>	l: 4,9 cm; DG: 6,1 cm; DB: 5,9 cm; GR: 0,4 cm;
<i>Descriere:</i>	Borcan farmaceutic de formă cilindrică, cu buza evazată și marginea rotunjită, fund plat. Acoperit la interior și la exterior cu angobă alb-gălbuie peste care a fost aplicat smalț transparent. O canelură deasupra bazei.
<i>Stare de conservare:</i>	foarte bună



### 13 **Borcan**

<i>Nr. inventar:</i>	109121
<i>Epocă/Perioadă:</i>	Modernă
<i>Datare:</i>	Secolulul XIX
<i>Material/Tehnică (text):</i>	recipient din lut ars, lucrat la roată, acoperit cu angobă.
<i>Dimensiuni:</i>	l: 4 cm; DG: 3,2 cm; DB: 2 cm; GR: 0,5 cm;
<i>Descriere:</i>	Borcan farmaceutic de formă aproximativ tronconică, cu buza evazată și gât strâmt, fund plat, profilat. Acoperit la interior și la exterior cu angobă alb-gălbuie, sărită pe alocuri.
<i>Stare de conservare:</i>	foarte bună



### 14 **Borcan**

<i>Nr. inventar:</i>	132335
<i>Epocă/Perioadă:</i>	Modernă
<i>Datare:</i>	Secolele XVII-XVIII
<i>Material/Tehnică (text):</i>	recipient din lut ars, lucrat la roată, smălțuit cu verde, baza cu angobă albă.
<i>Dimensiuni:</i>	l: 6,2 cm; DG: 3,3 cm; DB: 3,3 cm;
<i>Descriere:</i>	Borcănel de mici dimensiuni, corp globular, gâtscurt tronconic cu buza îngroșată, fund inelar, plat. Acoperit atât la interior cât și la exterior cu smalt verde. În partea inferioară este acoperit cu angobă albă.
<i>Stare de conservare:</i>	bună



**15 Borcan**

<i>Nr. inventar:</i>	177034
<i>Epocă/Perioadă:</i>	Epoca medievală târzie
<i>Datare:</i>	Secolele
<i>Material/Tehnică (text):</i>	recipient din lut, modelare la roată, ardere în cuptor
<i>Dimensiuni:</i>	l: 15,5 cm; DG: 7,7 cm; DB: 6,6 cm;
<i>Descriere:</i>	Vas cu gât scurt, buza evazată, pereți drepți și baza plată. Exteriorul este acoperit cu angobă albă, iar pe jumătatea superioară a fost aplicat un strat de smalt verde. La interior acoperit cu smalt transparent. Deasupra, sub umăr și în zona mediană a corpului, se observă câte o canelură.
<i>Stare de conservare:</i>	bună



**16 Borcan**

<i>Nr. inventar:</i>	177035
<i>Epocă/Perioadă:</i>	Modernă
<i>Datare:</i>	Secolele XVIII-XIX
<i>Material/Tehnică (text):</i>	recipient din lut ars, lucrat la roată, acoperit cu smalt verde.
<i>Dimensiuni:</i>	l: 13,6 cm; DG: 11,3 cm; DB: 7,3 cm; GR: 0,5 cm;
<i>Descriere:</i>	Borcan de dimensiuni mici cu pereți arcuiți, buza evazată, teșită orizontal, fund plat, acoperit integral cu smalt verde.
<i>Stare de conservare:</i>	foarte bună





### 17 **Borcan**

<i>Nr. inventar:</i>	177044
<i>Epocă/Perioadă:</i>	Epoca medievală târzie
<i>Datare:</i>	Secolele XVIII-XIX
<i>Material/Tehnică (text):</i>	recipient din lut, modelare la roată, ardere în cuptor
<i>Dimensiuni:</i>	l: 28,4 cm; DG: 12,9 cm; DB: 12,3 cm; Lățime toartă: 2,5 cm
<i>Descriere:</i>	Vas cu bază plată, corp piriform, gât îngustat și buza evazată cu marginea teșită spre exterior. Exteriorul este acoperit cu angobă albă, iar jumătatea superioară este decorată cu dungi neregulate de smalt verde deschis pe un fond verde kaki. Sub umăr se află două caneluri, iar pe corp se observă un alt grup de trei caneluri.
<i>Stare de conservare:</i>	bună



### 18 **Borcan**

<i>Nr. inventar:</i>	177061
<i>Epocă/Perioadă:</i>	Modernă
<i>Datare:</i>	Secolul XIX
<i>Material/Tehnică (text):</i>	recipient din lut ars, lucrat la roată, acoperit cu angobă.
<i>Dimensiuni:</i>	l: 4,5 cm; DG: 5,1 cm; DB: 4,9 cm; GR: 0,5 cm;
<i>Descriere:</i>	Borcan farmaceutic de formă aproximativ cilindrică, cu buza evazată, cu marginea rotunjită, fund plat. Acoperit la interior și la exterior cu angobă alb-gălbuie peste care a fost aplicat smalt transparent. O canelură deasupra bazei.
<i>Stare de conservare:</i>	foarte bună



**19 Borcan**

*Nr. inventar:* 180120

*Epocă/Perioadă:* Epoca modernă

*Datare:* Secolul XIX

*Material/Tehnică (text):* recipient din lut, modelare la roată, ardere în cuptor

*Dimensiuni:* l: 15,5 cm; DG: 8,1 cm; DB: 9,0 cm;

*Descriere:* Vas cu gât scurt, buza evazată, pereți drepecți și baza plată. Acoperit cu smalt verde la exterior (cu excepția părții inferioare a corpului) și pe buză la interior. Pe buză, umăr și în partea inferioară a corpului se observă câte o linie orizontală incizată.

*Stare de conservare:* mediocră



**20 Borcan**

*Nr. inventar:* 180122

*Epocă/Perioadă:* Epoca modernă

*Datare:* Secolul XIX

*Material/Tehnică (text):* recipient din lut, modelare la roată, ardere în cuptor

*Dimensiuni:* l: 19,1 cm; DG: 12-12,3 cm; DB: 8,8 cm;

*Descriere:* Corpul de formă cilindrică, cu diametrul maxim în partea inferioară a corpului. Vasul are gâtul scurt, cu buza evazată și prevăzută cu o ușoară sănțuire pe margine și baza plată. Acoperit, cu excepția bazei, cu glazură. În zona diametrului maxim se observă o sănțuire circulară.

*Stare de conservare:* mediocră



## 21 **Borcan**

<i>Nr. inventar:</i>	180159
<i>Epocă/Perioadă:</i>	Epoca medievală târzie
<i>Datare:</i>	Secolele XVII-XVIII
<i>Material/Tehnică (text):</i>	recipient din lut, modelare la roată, ardere în cuptor
<i>Dimensiuni:</i>	l: 19 cm; DG: 8,2 cm; DB: 8,4 cm; Lățime buză 2 cm
<i>Descriere:</i>	Corpul, de formă cilindrică, are diametrul maxim în zona umărului. Vasul prezintă o buză evazată, gât scurt, umăr profilat și bază plată. Este acoperit la exterior cu humă albă, iar jumătatea superioară este acoperită și cu smalt verde. Sub buză, în zona gâtului, deasupra și sub umăr, în zona centrală și în partea inferioară a corpului, se observă șanțuiri ușoare. Gura vasului este ușor deformată. La exteriorul vasului se observă câteva pete de smalt scurt.



## 22 **Borcan farmaceutic**

<i>Nr. inventar:</i>	53270
<i>Epocă/Perioadă:</i>	Modernă
<i>Datare:</i>	Secolul XIX
<i>Material/Tehnică (text):</i>	recipient din lut ars, lucrat la roată, acoperit cu angobă albă și smălțuit.
<i>Dimensiuni:</i>	l: 5,3 cm; DG: 6,5 cm; DB: 6,2 cm; GR: 0,4 cm;
<i>Descriere:</i>	Vas medicinal cu gât scurt, formă tronconică, fund plat. Pereții sunt acoperiți cu angobă albă și ulterior cu smalt transparent.
<i>Stare de conservare:</i>	foarte bună



### 23 Borcan medicinal

<i>Nr. inventar:</i>	107761
<i>Epocă/Periodă:</i>	Modernă
<i>Datare:</i>	Secolulul XIX
<i>Material/Tehnică (text):</i>	recipient din lut ars, lucrat la roată, acoperit cu angobă și smălțuit peste aceasta.
<i>Dimensiuni:</i>	l: 4,5 cm; DG: 5,1 cm; DB: 4,9 cm; GR: 0,5 cm;
<i>Descriere:</i>	Borcan farmaceutic de formă aproximativ cilindrică, cu buza evazată și marginea rotunjită, fund plat, ușor profilat. Acoperit la interior și la exterior cu angobă alb-gălbuie peste care a fost aplicat smălț transparent. O canelură deasupra bazei.
<i>Stare de conservare:</i>	relativ bună



### 24 Borcan medicinal

<i>Nr. inventar:</i>	107764
<i>Epocă/Periodă:</i>	Modernă
<i>Datare:</i>	Secolulul XIX
<i>Material/Tehnică (text):</i>	recipient din lut ars, lucrat la roată, acoperit cu angobă și smălț transparent.
<i>Dimensiuni:</i>	l: 5 cm; DG: 6,3 cm; DB: 5,6 cm; GR: 0, 4 cm;
<i>Descriere:</i>	Borcan farmaceutic de formă cilindrică, cu buza evazată și marginea rotunjită, fund plat. Acoperit la interior și la exterior cu angobă alb-gălbuie peste care a fost aplicat smălț transparent.
<i>Stare de conservare:</i>	foarte bună



## 25 Cahlă

<i>Nr. inventar:</i>	46208
<i>Epocă/Perioadă:</i>	Epocă medievală târzie
<i>Datare:</i>	Secolul XVI
<i>Material/Tehnică (text):</i>	recipient din lut, modelare la roată, ardere în cuptor
<i>Dimensiuni:</i>	l: 4,3 cm; DB: 19 cm; GR: 1,3 cm;
<i>Descriere:</i>	Cahlă disc este de formă circulară, cu marginea înălțată. În interior se află un bumb central și două inele concentrice, din care cel exterior este decorat cu linii incizate oblice.
<i>Stare de conservare:</i>	relativ bună



## 26 Cană

<i>Nr. inventar:</i>	102048
<i>Epocă/Perioadă:</i>	Modernă
<i>Datare:</i>	Secolele XVIII-XIX
<i>Material/Tehnică (text):</i>	recipient din lut ars, lucrat la roată, decorat cu angobă și smalt maro, perforat pe corpul vasului.
<i>Dimensiuni:</i>	l: 8,7 cm; DG: 7,9 cm; DB: 4,6 cm;
<i>Descriere:</i>	Cană cu corp sferoidal, baza cu picior inelar, buza ușor trasă spre exterior. Corpul este acoperit cu angobă albă, buza cu smalt maro. Pe corp, pe linia mediană, câteva perforații. Toarta lipsește.
<i>Stare de conservare:</i>	bună



**27 Cană**

<i>Nr. inventar:</i>	107820
<i>Epocă/Perioadă:</i>	Modernă
<i>Datare:</i>	Secolul XVI-XVII
<i>Material/Tehnică (text):</i>	recipient din lut ars, lucrat la roată.
<i>Dimensiuni:</i>	l: 8,9 cm; DG: 6,7 cm; DB: 5,5 cm; Lățime toartă 1,4 cm
<i>Descriere:</i>	Cană din pastă fină, lucrată la roată, corp bitronconic, fund plat. Toarta este lipită de buză în partea superioară iar atașul inferior se află în zona circumferinței maxime a vasului.
<i>Stare de conservare:</i>	relativ bună



**28 Cană**

<i>Nr. inventar:</i>	107835
<i>Epocă/Perioadă:</i>	Modernă
<i>Datare:</i>	Secolele XVI-XVIII
<i>Material/Tehnică (text):</i>	recipient din lut ars, lucrat la roată, acoperit cu angobă
<i>Dimensiuni:</i>	l: 9,2 cm; DG: 9,7 cm; DB: 6,4 cm;
<i>Descriere:</i>	Cană cu o toartă cu buza dreaptă, cu marginea ușor rotunjită. Toartă ușor supraînălțată, în formă de bandă cu atașul superior prins de buză și cu cel inferior în zona diametrului maxim. Fund plat. În zona buzei și a toartei se observă urme neregulate de humă albă, surplus scurs.
<i>Stare de conservare:</i>	foarte bună



## 29 Cană

<i>Nr. inventar:</i>	108248
<i>Epocă/Perioadă:</i>	Modernă
<i>Datare:</i>	Secolul XVIII
<i>Material/Tehnică (text):</i>	recipient lucrat la roată din lut ars, smălțuit la interior, cu angobă la exterior.
<i>Dimensiuni:</i>	I: 11 cm; DG: 9,5 cm; DB: 6 cm;
<i>Descriere:</i>	Cană din lut ars, corp globular, fund inelar plat, toartă lipsă. Decorat pe umăr cu linii simple, orizontale, incizate. La interior smalt maroniu, la exterior a fost aplicată o angobă albă.
<i>Stare de conservare:</i>	relativ bună



## 30 Cană

<i>Nr. inventar:</i>	116668
<i>Epocă/Perioadă:</i>	Modernă
<i>Datare:</i>	Secolele XVII-XVIII
<i>Material/Tehnică (text):</i>	cană din lut ars, lucrat la roată, decorat cu angobă pe umărul vasului și cu smalt pe buză.
<i>Dimensiuni:</i>	I: 15,7 cm; DG: 7,5 cm; DB: 5,6 cm;
<i>Descriere:</i>	Cană cu o toartă lucrat la roată din lut ars, pastă de culoare cărămizie, corp alungit. Buza profilată toarta are atașul superior de buză și cel inferior de zona mediană, fund plat. Este decorat cu câteva dungi de angobă pe umăr. Pe buză și pe corpul vasului stropi de smalt verde-maroniu.
<i>Stare de conservare:</i>	foarte bună



### 31 Cană

<i>Nr. inventar:</i>	116669
<i>Epocă/Perioadă:</i>	Epoca modernă
<i>Datare:</i>	Secolul XIX
<i>Material/Tehnică (text):</i>	recipient din lut, modelare la roată, ardere în cuptor
<i>Dimensiuni:</i>	l: 17 cm; DB: 7,2 cm; Lățime toartă 1,9 cm
<i>Descriere:</i>	Cană cu gură trilobată, având o toartă ovală în secțiune, fixată cu atașul superior de buză și cu cel inferior în zona diametrului maxim. Pereții sunt arcuiți, iar fundul este plat. Gâtul este evidențiat printr-o ușoară canelură.
<i>Stare de conservare:</i>	mediocră



### 32 Cană

<i>Nr. inventar:</i>	116670
<i>Epocă/Perioadă:</i>	Modernă
<i>Datare:</i>	Secolul XIX
<i>Material/Tehnică (text):</i>	cană din lut ars, lucrat la roată, decorat cu angobă, cu smalț pe buză și caneluri în partea inferioară.
<i>Dimensiuni:</i>	l: 9,5 cm; DG: 9,7 cm; DB: 5,8 cm;
<i>Descriere:</i>	Cană din lut ars, lucrată la roată, cu corp tronconic, fund conic, plat, acoperit cu angobă albă pe toată suprafața exterioară a recipientului. Smalț pe buză și 2 caneluri spre bază. Toarta nu s-a păstrat.
<i>Stare de conservare:</i>	relativ bună





### 33 **Cană**

<i>Nr. inventar:</i>	116672
<i>Epocă/Perioadă:</i>	Epoca modernă
<i>Datare:</i>	Secolul XIX
<i>Material/Tehnică (text):</i>	recipient din lut, modelare la roată, ardere în cuptor
<i>Dimensiuni:</i>	l: 17,5 cm; DB: 9 cm; gură: 11/13,5 cm; lățime toartă: 2,4 cm
<i>Descriere:</i>	Cană cu baza plată, pereți arcuiți, gură trilobată, având o toartă lată, atașată în partea superioară de buză și în partea inferioară în zona diametrului maxim. În zona gâtului și în zona circumferinței maxime se observă câte o canelură. Acoperit cu angobă albă peste care a fost aplicat smalt transparent, precum și un o serie de pete verzi și negre de formă neregulată.
<i>Stare de conservare:</i>	relativ bună



### 34 **Cană**

<i>Nr. inventar:</i>	124877
<i>Epocă/Perioadă:</i>	Modernă
<i>Datare:</i>	Secolele XVII-XVIII
<i>Material/Tehnică (text):</i>	recipient din lut ars, lucrat la roată, decorat cu angobăpe umăr.
<i>Dimensiuni:</i>	l: 10,5 cm; DG: 10 cm; DB: 5,7 cm;
<i>Descriere:</i>	Ulcică din lut ars, lucrată la roată, cu corp globular, fund tronconic, plat. Gura evazată, toartă atașată imediat sub buză și de circumferința maximă a vasului. Este decorat cu dungi orizontale de angobă albă pe umărul recipientului și sub buză.
<i>Stare de conservare:</i>	bună



### 35 Cană

<i>Nr. inventar:</i>	124906
<i>Epocă/Perioadă:</i>	Modernă
<i>Datare:</i>	Secolul XIX
<i>Material/Tehnică (text):</i>	recipient din lut ars, lucrat la roată, smaltuit cu maro și decorat cu caneluri.
<i>Dimensiuni:</i>	I: 9,8 cm; DG: 9 cm; DB: 5 cm;
<i>Descriere:</i>	Cană cu baza plată, corp globular, buza cu marginea rotunjită și toarta supraînălțată, ce se prinde cu atașul superior de buză și cu cel inferior în zona diametrului maxim. Este acoperită la interior și pe jumătate la exterior cu smalt maroniu. În zona diametrului maxim se observă două caneluri.
<i>Stare de conservare:</i>	mediocră



### 36 Cană

<i>Nr. inventar:</i>	132338
<i>Epocă/Perioadă:</i>	Epoca medievală târzie
<i>Datare:</i>	Secolele XVII-XVIII
<i>Material/Tehnică (text):</i>	recipient din lut, modelare la roată, ardere în cuptor
<i>Dimensiuni:</i>	I: 15,5 cm; DG: 7,3 cm; DB: 6 cm;
<i>Descriere:</i>	Vas cu baza plată, picior scurt, corp piriform și buza ușor evazată. Toarta circulară în secțiune se prinde cu atașul superior în zona mediană a gâtului și cu cel inferior în zona diametrului maxim. Buză este acoperită cu angobă albă, peste care s-a aplicat un strat de smalt verde. Pe jumătatea superioară a corpului se află dungi late din același smalt ca și pe buză. Sub buză, pe gât și în zona diametrului maxim, se găsesc grupuri de trei-patru caneluri.
<i>Stare de conservare:</i>	foarte bună



### 37 Cană

<i>Nr. inventar:</i>	132339
<i>Epocă/Periodă:</i>	Epoca medievală târzie
<i>Datare:</i>	Secolele XVII-XVIII
<i>Material/Tehnică (text):</i>	recipient din lut, modelare la roată, ardere în cuptor
<i>Dimensiuni:</i>	l: 10,5 cm; DG: 8,4 cm; DB: 4,5 cm; lățime toartă: 1,5 cm
<i>Descriere:</i>	Cană cu baza plată, cu un picior înalt, corp globular, buza evazată, cu marginea rotunjită și o toartă lată ce se prinde cu atașul superior sub buză și cu cel interior în zona diametrului maxim.
<i>Stare de conservare:</i>	bună



### 38 Cană

<i>Nr. inventar:</i>	132340
<i>Epocă/Periodă:</i>	Modernă
<i>Datare:</i>	Secolele XVII-XVIII
<i>Material/Tehnică (text):</i>	recipient din lut ars, lucrat la roată, smălțuită cu verde.
<i>Dimensiuni:</i>	l: 17,6 cm; DG: 5,9 cm; DB: 6,1 cm; D toartă 1,4 cm
<i>Descriere:</i>	Vas cu baza plată, corpul globular, gât înalt, relativ cilindric și buza ușor evazată, cu marginea rotunjită. Toarta, circulară în secțiune, se prinde cu atașul superior în zona mediană a gâtului și cu cel inferior în zona diametrului maxim. Cu excepția părții inferioare, vasul a fost acoperit cu angobă albă, peste care s-a aplicat un strat de smalt verde deschis. Smaltul depășește ușor zona angobată, formând o bandă neregulată de culoare verde kaki deasupra zonei nesmălțuite. Pe gât se observă cinci caneluri, alte trei fiind vizibile în zona umărului.
<i>Stare de conservare:</i>	foarte bună



### 39 Cană

*Nr. inventar:*

132341

*Epocă/Perioadă:*

Epoca medievală târzie

*Datare:*

Secolele XVII-XVIII

*Material/Tehnică (text):*

recipient din lut, modelare la roată, ardere în cuptor

*Dimensiuni:*

I: 16,5 cm; DG: 6,1 cm; DB: 6,4 cm; Lățime toartă: 1,3 m

*Descriere:*

Vas cu baza plată, corpul globular, gât înalt, relativ cilindric și buza ușor evazată. Toarta lată se prinde cu atașul superior în zona mediană a gâtului și cu cel inferior în zona diametrului maxim. Cu excepția părții inferioare, vasul a fost acoperit cu angobă albă, peste care s-a aplicat un strat de smalt verde. Smaltul depășește ușor zona angobată, formând o bandă verde kaki deasupra zonei nesmălțuite.

*Stare de conservare:*

foarte bună



### 40 Cană

*Nr. inventar:*

132351

*Epocă/Perioadă:*

Modernă

*Datare:*

Secolele XVII-XVIII

*Material/Tehnică (text):*

recipient din lut ars, lucrat la roată, cu o toartă, acoperit cu smalt transparent.

*Dimensiuni:*

I: 13,7 cm; DG: 7,5 cm; DB: 6,2 cm;

*Descriere:*

Vas cu bază plată, corp piriform, gât înalt și buza cu marginea rotunjită. Toarta se prinde cu atașul superior la jumătatea gâtului și cu cel inferior în zona circumferinței maxime. Acoperit la exterior, cu excepția bazei, cu un strat de smalt transparent.

*Stare de conservare:*

bună



**41 Cană**

<i>Nr. inventar:</i>	132356
<i>Epocă/Perioadă:</i>	Modernă
<i>Datare:</i>	Secolele XVII-XVIII
<i>Material/Tehnică (text):</i>	recipient din lut ars, lucrat la roată.
<i>Dimensiuni:</i>	l: 8,9 cm; DG: 10 cm; DB: 5 cm; GR: 0,4 cm;
<i>Descriere:</i>	Cană cu bază plată și picior scund, având corpul bombat în zona umărului, buza evazată cu marginea rotunjită. Este prevăzută cu o toartă ce se prinde cu atașul superior sub buză și cu cel interior în zona diametrului maxim.
<i>Stare de conservare:</i>	bună



**42 Cană**

<i>Nr. inventar:</i>	132358
<i>Epocă/Perioadă:</i>	Modernă
<i>Datare:</i>	Secolele XVII-XVIII
<i>Material/Tehnică (text):</i>	recipient din lut ars, lucrat la roată.
<i>Dimensiuni:</i>	l: 9 cm; DG: 8,2 cm; Lățime toartă 1,1 cm
<i>Descriere:</i>	Cană cu bază plată și picior scund, cu corpul globular, buza evazată cu marginea rotunjită. Este prevăzută cu o toartă ce se prinde cu atașul superior sub buză și cu cel interior în zona diametrului maxim.
<i>Stare de conservare:</i>	mediocră



#### 43 **Cană**

<i>Nr. inventar:</i>	132368
<i>Epocă/Perioadă:</i>	Epoca medievală târzie
<i>Datare:</i>	Secolele XVII-XVIII
<i>Material/Tehnică (text):</i>	recipient din lut, modelare la roată, ardere în cuptor
<i>Dimensiuni:</i>	l: 17 cm; DG: 8,9 cm; DB: 5,9 cm; Lățime toartă: 2,2 m
<i>Descriere:</i>	Vas cu bază plată, corp ovoidal, gât larg și buza evazată, având marginea rotunjită. Toarta lată este atașată în partea superioară deasupra gâtului și în partea inferioară în zona diametrului maxim. Cu excepția părții inferioare, vasul este acoperit cu angobă albă, peste care s-a aplicat un strat de smalt verde. La baza gâtului se observă o ușoară șanțuire.
<i>Stare de conservare:</i>	foarte bună



#### 44 **Cană**

<i>Nr. inventar:</i>	132402
<i>Epocă/Perioadă:</i>	Modernă
<i>Datare:</i>	Secolele XVII-XVIII
<i>Material/Tehnică (text):</i>	recipient din lut ars, lucrat la roată.
<i>Dimensiuni:</i>	l: 8,5 cm; DG: 8,9 cm; DB: 4 cm;
<i>Descriere:</i>	Cană cu bază plată și picior scund, având corpul bombat și buza evazată cu marginea rotunjită. Este prevăzută cu o toartă ce se prinde cu atașul superior sub buză și cu cel interior în zona diametrului maxim. Pe bază într-un cerc se observă incizate semnele "He".
<i>Stare de conservare:</i>	relativ bună



#### 45 Cană

<i>Nr. inventar:</i>	132403
<i>Epocă/Perioadă:</i>	Modernă
<i>Datare:</i>	Secolele XVII-XVIII
<i>Material/Tehnică (text):</i>	recipient din lut ars, lucrat la roată.
<i>Dimensiuni:</i>	l: 8,9 cm; DG: 10 cm; DB: 5 cm;
<i>Descriere:</i>	Cană cu bază plată și picior scund, având corpul bombat în zona umărului, buza evazată cu marginea rotunjită. Este prevăzută cu o toartă ce se prinde cu atașul superior sub buză și cu cel interior în zona diametrului maxim.
<i>Stare de conservare:</i>	bună



#### 46 Cană

<i>Nr. inventar:</i>	176602
<i>Epocă/Perioadă:</i>	Epoca medievală târzie
<i>Datare:</i>	Secolul XIX
<i>Material/Tehnică (text):</i>	recipient din lut, modelare la roată, ardere în cuptor
<i>Dimensiuni:</i>	DG: 15,8-17,7 cm; DB: 12,5-13,0 cm; Lățime toartă 4 cm
<i>Descriere:</i>	Cană cu corp piriform, gură trilobată și un ușor cioc de scurgere. Toarta lată este prinsă cu atașul superior de buza vasului și cu cel inferior în zona diametrului maxim, iar baza este plată. Pe marginea interioară a buzei se observă o ușoară sănțuire, iar zona gâtului este subliniată printr-o nervură. Corpul vasului este ușor deformat. Acoperit cu un strat de smalt galben închis, peste care au fost pictate pete circulare galben deschis și verzi.
<i>Stare de conservare:</i>	bună



**47 Cană**

<i>Nr. inventar:</i>	177063
<i>Epocă/Periodă:</i>	Modernă
<i>Datare:</i>	Secolele XVIII-XIX
<i>Material/Tehnică (text):</i>	recipient din lut ars, lucrat la roată, smalt verde, galben și maro la exterior.
<i>Dimensiuni:</i>	l: 12 cm; DG: 7,9 cm; DB: 5 cm; GR: 0,5 cm;
<i>Descriere:</i>	Cană cu toartă lucrată la roată, marginea buzei dreaptă, smalt maro, verde și galben la exterior. Baza este profilată, fund plat.
<i>Stare de conservare:</i>	foarte bună



**48 Cană**

<i>Nr. inventar:</i>	177064
<i>Epocă/Periodă:</i>	Epoca medievală târzie
<i>Datare:</i>	Secolele XVIII-XIX
<i>Material/Tehnică (text):</i>	recipient din lut, modelare la roată, ardere în cuptor
<i>Dimensiuni:</i>	l: 8,2 cm; DG: 10,7-11,5 cm; DB: 4,2 cm; Lățime toartă: 1,7 cm
<i>Descriere:</i>	Cană de formă globulară, cu baza înălțată plată, pereții arcuiți, buza ușor evazată și toarta ușor supraînălțată, ce se prinde cu atașul superior de buză și cu cel inferior în zona diametrului maxim. Acoperită la interior și pe partea superioară a toartei cu smalt verde deschis. În zona umărului se observă două caneluri.
<i>Stare de conservare:</i>	bună





**49 Cană**

<i>Nr. inventar:</i>	178006
<i>Epocă/Perioadă:</i>	Modernă
<i>Datare:</i>	Secolul XVIII
<i>Material/Tehnică (text):</i>	recipient din lut ars, lucrat la roată, decorat cu dungi din humă albă.
<i>Dimensiuni:</i>	l: 10,2 cm; DG: 5, cm; DB: 4,7 cm; GR: 0,4 cm; Lățime toartă 1,3 cm
<i>Descriere:</i>	Cană cu corp globular, gât cilindric, fund inelar. Toartă ovală în secțiune. Decorat cu cu humă albă, benzi orizontale pe umărul vasului și linii verticale pe corpul vasului.
<i>Stare de conservare:</i>	bună



**50 Cană**

<i>Nr. inventar:</i>	178006
<i>Epocă/Perioadă:</i>	Epoca medievală târzie
<i>Datare:</i>	a doua jumătate a sec. XIX-începutul secolului XX
<i>Material/Tehnică (text):</i>	recipient din lut, modelare la roată, ardere în cuptor
<i>Dimensiuni:</i>	l: 9,8 cm; DG: 5,4 cm; DB: 4,8-5,0 cm; lățime toartă: 1,3 cm
<i>Descriere:</i>	Căniță cu bază plată și corp globular, având buza ușor evazată și prevăzută cu o toartă ovală în secțiune. Pe umărul vasului sunt pictate trei dungi orizontale cu humă albă, urmate de un șir de dungi verticale. Buza este acoperită neuniform cu un strat de smalt maro.
<i>Stare de conservare:</i>	foarte bună



## 51 Cană

<i>Nr. inventar:</i>	180127
<i>Epocă/Perioadă:</i>	Epoca medievală târzie
<i>Datare:</i>	Secolul XIX
<i>Material/Tehnică (text):</i>	recipient din lut, modelare la roată, ardere în cuptor
<i>Dimensiuni:</i>	l: 12,3 cm; DG: 8,7 cm; DB: 6,3 cm; lățime toartă 1,7 cm
<i>Descriere:</i>	Cană cu baza plată, corp ovoidal, gura largă, buza cu margina rotunjită și o toartă lăce se prinde cu atașul superior sub buză și cu cel inferior în zona diametrului maxim. Acoperit la exterior cu angobă albă, peste care pe jumătatea superioară a fost aplicat un strat de smalt verde.
<i>Stare de conservare:</i>	bună



## 52 Cană

<i>Nr. inventar:</i>	45997
<i>Epocă/Perioadă:</i>	Modernă
<i>Datare:</i>	Secolele XVII
<i>Material/Tehnică (text):</i>	cană din lut ars, lucrat la roată, decorat cu caneluri pe umărul vasului și pe marginea buzei.
<i>Dimensiuni:</i>	l: 14,6 cm; DG: 8,5 cm; DB: 5,4 cm; GR: 0,4 cm;
<i>Descriere:</i>	Cană cu o toartă lucrat la roată din lut ars, pastă de culoare cărămizie. Buza evazată, toarta are atașul superior de buză și cu cel inferior de zona mediană. Prezintă un picior scund, fund plat. Este decorat o canelură pe buză și câteva caneluri fine pe umăr.
<i>Stare de conservare:</i>	mediocră



### 53 Cană

<i>Nr. inventar:</i>	46015
<i>Epocă/Perioadă:</i>	Modernă
<i>Datare:</i>	Secolele XVII-XVIII
<i>Material/Tehnică (text):</i>	recipient din lut ars, lucrat la roată, decorat cu smalt și angobă.
<i>Dimensiuni:</i>	l: 12,3 cm; DG: 8,5 cm; DB: 7 cm; GR: 0,5 cm;
<i>Descriere:</i>	Vas cu gât evazat, cu toarta reconstituită, corpul scund bombat, fund profilat și plat. Este decorat la partea inferioară cu angobă albă iar spre partea superioară cu pete de smalt verde. Imediat sub buză prezintă 2 caneluri fine.
<i>Stare de conservare:</i>	foarte bună



### 54 Cană

<i>Nr. inventar:</i>	46034
<i>Epocă/Perioadă:</i>	Modernă
<i>Datare:</i>	Secolele XVII-XIX
<i>Material/Tehnică (text):</i>	recipient din lut ars, lucrat la roată, decorat cu angobă și smalt verde.
<i>Dimensiuni:</i>	l: 20 cm; DG: 8,3 cm; DB: 6,4 cm; GR: 0,6 cm; Lățime toartă 2, 3 cm
<i>Descriere:</i>	Vas cu bază plată, corp globular, gât înalt și evazat, cu buza rotunjită. Toarta se prinde cu atașul superior de gât și cu cel inferior în zona circumferinței maxime. Exteriorul este acoperit în jumătatea superioară cu smalt verde, iar în cea inferioară cu angobă albă. Sub stratul de smalt se distinge un model geometric alcătuit din benzi verticale de humă albă. Sub buză, la baza gâtului și pe umăr sunt vizibile benzi formate din două caneluri, urmate de un șir de linii verticale incizate cu o rotiță dințată, sub care observă o canelură.
<i>Stare de conservare:</i>	foarte bună



**55 Cană**

<i>Nr. inventar:</i>	49706
<i>Epocă/Perioadă:</i>	Modernă
<i>Datare:</i>	Secolele XVIII-XIX
<i>Material/Tehnică (text):</i>	recipient din lut ars, lucrat la roată.
<i>Dimensiuni:</i>	l: 10, cm; DG: 8,9 cm; DB: 5 cm;
<i>Descriere:</i>	Cană din lut ars, cu o toartă îngustă, fund profilat, inelar, buză evazată.
<i>Stare de conservare:</i>	bună



**56 Cană**

<i>Nr. inventar:</i>	53239
<i>Epocă/Perioadă:</i>	Modernă
<i>Datare:</i>	Secolul XIX
<i>Material/Tehnică (text):</i>	recipient din lut ars, lucrat la roată, decorat cu caneluri pe umărul vasului.
<i>Dimensiuni:</i>	l: 11 cm; DG: 9 cm; GR: 0,5 cm; Lățime toartă 2, 7 cm
<i>Descriere:</i>	Cană cu o toartă, lucrată din pastă fină, ars la roșu, cu corp ușor rotunjit, fundul plat, buza ușor îngrosată. Pe umărul vasului au fost trasate două caneluri fine. Toarta a fost trasă din buză în partea superioară iar atașul inferior se află poziționat în zona circumferinței maxime a vasului.
<i>Stare de conservare:</i>	bună



**57 Cană**

<i>Nr. inventar:</i>	53248
<i>Epocă/Perioadă:</i>	Modernă
<i>Datare:</i>	Secolul XVIII-XIX
<i>Material/Tehnică (text):</i>	recipient din lut ars, lucrat la roată, decorat cu angobă și smalt transparent.
<i>Dimensiuni:</i>	I: 20,2 cm; DG: 7,1 cm; DB: 7,7 cm; GR: 0,3 cm; Lățime toartă 2,9 cm
<i>Descriere:</i>	Vas cu bază plată, corp globular, gât înalt și evazat, cu buza rotunjită. Toarta se prinde cu atașul superior de gât și cu cel inferior în zona circumferinței maxime. Exteriorul este acoperit în jumătatea superioară cu smalt verde deschis și verde oliv, iar în cea inferioară cu angobă albă. Sub stratul de smalt se distinge un model geometric alcătuit din benzi oblice de humă. Sub buză, la baza gâtului și pe umăr sunt vizibile câteva caneluri.
<i>Stare de conservare:</i>	foarte bună



**58 Cană**

<i>Nr. inventar:</i>	53249
<i>Epocă/Perioadă:</i>	Modernă
<i>Datare:</i>	Secolul XVIII-XIX
<i>Material/Tehnică (text):</i>	recipient din lut ars, lucrat la roată, decorat cu angobă și smalt galben și maroniu.
<i>Dimensiuni:</i>	I: 16 cm; DG: 7,1 cm; DB: 6 cm; Lățime toartă 2,4 cm
<i>Descriere:</i>	Vas cu bază plată, corp globular, gât înalt și buza cu marginea teșită. Toarta se prinde cu atașul superior la jumătatea gâtului și cu cel inferior în zona circumferinței maxime. Acoperit la exterior în jumătatea inferioară cu angobă albă și în cea superioară cu dungi neregulate realizate cu humă peste care a fost aplicat un strat de smalt maroniu.
<i>Stare de conservare:</i>	foarte bună



### 59 **Cană**

<i>Nr. inventar:</i>	53254
<i>Epocă/Perioadă:</i>	Modernă
<i>Datare:</i>	Secolul XIX
<i>Material/Tehnică (text):</i>	recipient din lut ars, lucrat la roată, acoperit cu smalt galben și maro în partea superioară, angobă la bază.
<i>Dimensiuni:</i>	l: 12,8 cm; DG: 6,8 cm; DB: 6 cm; Lățime toartă: 2 cm
<i>Descriere:</i>	Vas cu bază plată, corp globular, gât înalt și buza cu marginea rotunjită. Toarta se prinde cu atașul superior de gât și cu cel inferior în zona circumferinței maxime. Exteriorul este acoperit pe jumătatea inferioară cu angobă albă, iar pe jumătatea superioară prezintă pete de angobă peste care s-a aplicat un strat de smalt maroniu, creând un model de pete neregulate galbene pe fond maro. În zona de prindere a atașului superior al toartei, la baza gâtului și în zona circumferinței maxime, se observă câte o canelură.
<i>Stare de conservare:</i>	foarte bună



### 60 **Cană**

<i>Nr. inventar:</i>	72472
<i>Epocă/Perioadă:</i>	Modernă
<i>Datare:</i>	Secolele XVIII- XIX
<i>Material/Tehnică (text):</i>	recipient din lut ars, lucrat la roată decorat cu benzi de humă pe umăr.
<i>Dimensiuni:</i>	l: 15,2 cm; DG: 8,7 cm; DB: 5,5 cm; Lățime toartă 2,4 cm
<i>Descriere:</i>	Cană cu baza plată, cu un picior înalt, gura largă și o toartă lată ce se prinde cu atașul superior sub buză și cu cel inferior în zona diametrului maxim. La exterior, pe umăr, se observă o bandă orizontală realizată cu humă.
<i>Stare de conservare:</i>	bună



**61 Cană**

*Nr. inventar:*

72474

*Epocă/Perioadă:*

Modernă

*Datare:*

Secolele XVII-XVIII

*Material/Tehnică (text):*

recipient din lut ars, lucrat la roată, acoperit cu angobă.

*Dimensiuni:*

I: 16 cm; DG: 9,5 cm; DB: 4,8 cm;

*Descriere:*

Cană din pastă fină,, în formă de pahar cu picior supraînălțat, buza dreaptă trasă în afară, toarta prinsă de buză și pântec, buza interior și exterior acoperită cu smalt verde, suprafața exterioară cu angobă albă, restaurată o porțune a buzei.

*Stare de conservare:*

bună



**62 Cană**

*Nr. inventar:*

72548

*Epocă/Perioadă:*

Epoca medievală târzie

*Datare:*

Secolul XIX

*Material/Tehnică (text):*

recipient din lut, modelare la roată, ardere în cuptor

*Dimensiuni:*

I: 16,7 cm; DG: 9,5 cm; DB: 5,5 cm; lățime toartă 2,4 cm

*Descriere:*

Cană cu baza plată, cu un picior înalt, gura largă și o toartă lată ce se prinde cu atașul superior sub buză și cu cel interior în zona diametrului maxim. Marginea buzei acoperită cu smalt maro și verde. La exterior, pe umăr, se observă două linii orizontale incizate.

*Stare de conservare:*

bună



### 63 Cană

<i>Nr. inventar:</i>	73309
<i>Epocă/Perioadă:</i>	Epoca medievală târzie
<i>Datare:</i>	Secolul XIX
<i>Material/Tehnică (text):</i>	recipient din lut, modelare la roată, ardere în cuptor
<i>Dimensiuni:</i>	l: 10,1 cm; DG: 9-9,5 cm; DB: 6,5 cm; Lățime toartă: 1,8 cm
<i>Descriere:</i>	Cană are baza tronconică, corp cilindric și toartă lată. Este acoperită cu angobă albă, peste care la interior și pe buză și pe partea superioară a toartei la exterior a fost aplicat un strat de smalt galben. În partea inferioară a corpului se observă trei șanțuri late.
<i>Stare de conservare:</i>	foarte bună



### 64 Cană

<i>Nr. inventar:</i>	76576
<i>Epocă/Perioadă:</i>	Epoca medievală târzie
<i>Datare:</i>	Secol XIX
<i>Material/Tehnică (text):</i>	recipient din lut, modelare la roată, ardere în cuptor
<i>Dimensiuni:</i>	l: 8,3 cm; DG: 9,9 cm; DB: 5,5 cm; Lățime toartă: 1,85 cm
<i>Descriere:</i>	Cană are o formă globulară, cu baza plată înălțată, pereții arcuiți, buza ușor evazată și toarta supraînălțată, ce se prinde cu atașul superior de buză și cu cel inferior în zona diametrului maxim. Este acoperită cu angobă albă, peste care, la interior, a fost aplicat un strat de smalt galben, iar la exterior, pe buză și pe partea superioară a toartei, smalt verde. În zona umărului se observă trei caneluri.
<i>Stare de conservare:</i>	relativ bună





**65 Cană**

*Nr. inventar:* 81935  
*Epocă/Perioadă:* Epoca modernă  
*Datare:* Secolele XVIII-XIX  
*Material/Tehnică (text):* recipient din lut, modelare la roată, ardere în cuptor  
*Dimensiuni:* l: 16,6 cm; DG: 6,3 cm; DB: 7 cm; Grosime buză 1,8 cm  
*Descriere:* Vas cu bază plată, corp piriform, gât înalt și buza cu marginea rotunjită. Toarta, aproximativ triunghiulară în secțiune, se prinde cu atașul superior la jumătatea gâtului și cu cel inferior în zona circumferinței maxime. Acoperit la exterior în jumătatea superioară cu smalt verde, iar în cea inferioară cu angobă albă.

Deasupra atașului superior al toartei se observă două caneluri, iar o a treia se află la baza gâtului. Pe jumătatea superioară, sub smaltul verde, se poate vedea un model geometric realizat din linii de humă verticale și oblice.



**66 Cană**

*Nr. inventar:* 88305  
*Epocă/Perioadă:* Modernă  
*Datare:* Secolul XIX  
*Material/Tehnică (text):* recipient din lut ars, lucrat la roată, are smalt verde la gură și decor cu humă albă pe umăr.  
*Dimensiuni:* l: 12 cm; DG: 9,5 cm; DB: 5,6 cm; Lățime toartă 1,9 cm  
*Descriere:* Vas cu bază plată, corp globular, gura evazată, buza prevăzută cu o ușoară șanțuire pe margine. Toarta se prinde cu atașul superior de marginea buzei și cu cel inferior în zona circumferinței maxime. Două dungii realizate cu humă albă pot fi observate în zona umărului. Marginea buzei acoperită cu un strat de smalt verde.  
*Stare de conservare:* foarte bună



**67 Cană**

<i>Nr. inventar:</i>	88308
<i>Epocă/Perioadă:</i>	Modernă
<i>Datare:</i>	Secolul XIX
<i>Material/Tehnică (text):</i>	recipient lucrat la roată, smălțuit în partea superioară, cu angobă în cea inferioară.
<i>Dimensiuni:</i>	I: 12,2 cm; DG: 10,1 cm; DB: 7,4 cm;
<i>Descriere:</i>	Cană cu corp bitronconic, fund profilat, plat, buza îngroșată și trasă spre exterior, toartă cu ataș superior pe buză și cel inferior în zona circumferinței maxime. Acoperit cu angobă către bază iar în partea superioară cu smalt verde și maro, transparent la interior. Pe gât o canelură orizontală.
<i>Stare de conservare:</i>	foarte bună



**68 Cană**

<i>Nr. inventar:</i>	88316
<i>Epocă/Perioadă:</i>	Modernă
<i>Datare:</i>	Secolul XIX
<i>Material/Tehnică (text):</i>	recipient din lut ars, lucrat la roată, decorat cu smalt verde și angobă.
<i>Dimensiuni:</i>	I: 12 cm; DG: 9,5 cm; DB: 5,6 cm; Lățime toartă 1,9 cm
<i>Descriere:</i>	Vas cu bază plată, corp globular, gura evazată, buza cu marginea rotunjită. Toarta, ușor supraînălțată, se prinde cu atașul de marginea buzei și cu cel inferior în zona circumferinței maxime. Exteriorul este acoperit cu un strat de angobă albă, peste care, pe jumătatea superioară a a fost aplicat un strat de smalt verde. Două caneluri pot fi observate în zona umărului
<i>Stare de conservare:</i>	foarte bună



**69 Capac**

*Nr. inventar:* 107846  
*Epocă/Perioadă:* Epoca medievală târzie  
*Datare:* Secolul XVIII  
*Material/Tehnică (text):* recipient din lut, modelare la roată, ardere în cuptor  
*Dimensiuni:* l: 3,9 cm; Diametru buton: 3,7 cm  
*Descriere:* Capac de formă circulară, prevăzut cu buton de prindere.  
*Stare de conservare:* foarte bună



**70 Capac**

*Nr. inventar:* 107847  
*Epocă/Perioadă:* Epoca medievală târzie  
*Datare:* Secolul XVIII  
*Material/Tehnică (text):* recipient din lut, modelare la roată, ardere în cuptor  
*Dimensiuni:* l: 3,7 cm;  
*Descriere:* Capac de formă circulară, prevăzut cu buton de prindere.  
*Stare de conservare:* foarte bună



**71 Capac**

*Nr. inventar:* 107868  
*Epocă/Perioadă:* Epoca medievală târzie  
*Datare:* Secolul XVIII  
*Material/Tehnică (text):* recipient din lut, modelare la roată, ardere în cuptor  
*Dimensiuni:* l: 3,9 cm; DG: 7,7 cm; Diametru buton: 2,6 cm; Înălțime buton: 1,6 cm  
*Descriere:* Capac de formă circulară, prevăzut cu buton de prindere. Exteriorul este acoperit cu smalț verde.  
*Stare de conservare:* foarte bună



**72 Capac**

<i>Nr. inventar:</i>	109669
<i>Epocă/Perioadă:</i>	Epoca medievală târzie
<i>Datare:</i>	Secolul XIX
<i>Material/Tehnică (text):</i>	recipient din lut, modelare la roată, ardere în cuptor
<i>Dimensiuni:</i>	GR: 1,3 cm;
<i>Descriere:</i>	Capac de formă circulară, cu marginea rotunjită și prevăzut cu o toartă, circulară în secțiune. Suprafața exterioară acoperită cu angobă albă și decorată cu pete de smalt verde. Marginea capacului este subliniată cu o dungă de smalt verde.
<i>Stare de conservare:</i>	bună



**73 Capac**

<i>Nr. inventar:</i>	116696
<i>Epocă/Perioadă:</i>	Modernă
<i>Datare:</i>	Secolul XVIII
<i>Material/Tehnică (text):</i>	capac din lut ars, lucrat la roată.
<i>Dimensiuni:</i>	l: 4,4 cm; GR: 0,6 cm; D buton 5,2-5,2 cm
<i>Descriere:</i>	Capac de formă circulară, prevăzut cu buton de prindere.
<i>Stare de conservare:</i>	relativ bună



**74 Capac**

<i>Nr. inventar:</i>	139879
<i>Epocă/Periodă:</i>	Epoca medievală târzie
<i>Datare:</i>	Secolele XVIII-XIX
<i>Material/Tehnică (text):</i>	recipient din lut, modelare la roată, ardere în cuptor
<i>Dimensiuni:</i>	l: 7,5 cm; DG: 8,5 cm; diametru buton: 2,35 cm
<i>Descriere:</i>	Capac de formă conică sprijinit pe o ramă circulară și prevăzut cu buton de prindere. Acoperit la exterior cu smalț verde.
<i>Stare de conservare:</i>	bună



**75 Capac**

<i>Nr. inventar:</i>	175961
<i>Epocă/Periodă:</i>	Modernă
<i>Datare:</i>	Secolul XIX
<i>Material/Tehnică (text):</i>	capac din lut ars, lucrat la roată, acoperit cu smalț maro și galben.
<i>Dimensiuni:</i>	l: 3,1 cm;
<i>Descriere:</i>	Capac de formă tronconică, prevăzut cu buton de prindere. Acoperit la exterior cu smalț maro și în zona de atasare a butonului, pe margine și la interior cu smalț galben.
<i>Stare de conservare:</i>	relativ bună



**76 Capac**

*Nr. inventar:* 176598

*Epocă/Perioadă:* Epoca medievală târzie

*Datare:* Secolul XIX

*Material/Tehnică (text):* recipient din lut, modelare la roată, ardere în cuptor

*Dimensiuni:* GR: 1,1 cm;

*Descriere:* Capac de formă circulară, cu marginea rotunjită și prevăzut cu o toartă lată. Suprafața exterioară acoperită cu angobă albă și decorată cu pete de smalt verde. Marginea capacului este subliniată cu o dungă de smalt verde.

*Stare de conservare:* bună



**77 Capac**

*Nr. inventar:* 176603

*Epocă/Perioadă:* Epoca medievală târzie

*Datare:* Secolul XIX

*Material/Tehnică (text):* recipient din lut, modelare la roată, ardere în cuptor

*Dimensiuni:* GR: 1,2 cm; Lățime toartă 3,2 cm

*Descriere:* Capac de formă circulară, cu marginea rotunjită și prevăzut cu o toartă lată. Suprafața exterioară acoperită cu angobă albă și decorată cu pete de smalt galben. Marginea capacului este subliniată cu o dungă de smalt galben.

*Stare de conservare:* bună



**78 Capac**

*Nr. inventar:* 177027

*Epocă/Perioadă:* Modernă

*Datare:* Secolul XIX

*Material/Tehnică (text):* capac din lut ars, lucrat la roată, decorat cu pete de smalt verde pe un fond din angobă albă.

*Dimensiuni:* l: 6,9 cm; Lățime toartă 4,3

*Descriere:* Capac de formă circulară, cu margine ușor evazată și rotunjită și prevăzut cu o toartă lată. Suprafața exterioară acoperită cu angobă albă și decorată cu pete de smalt verde. Marginea capacului este subliniată cu o dungă de smalt verde. În centru se pot observa trei cercuri concentrice incizate, un al patrulea fiind vizibil la cca 2 cm de marginea capacului.

*Stare de conservare:* bună



**79 Capac**

*Nr. inventar:* 98917

*Epocă/Perioadă:* Modernă

*Datare:* Secolele XVIII-XIX

*Material/Tehnică (text):* capac din lut ars, lucrat la roată, acoperit cu smalt verde.

*Dimensiuni:* l: 9,5 cm;

*Descriere:* Capac din lut ars cu corp bitronconic, cu marginea cilindrică, în vârf un buton puternic, partea exterioară acoperită cu smalt verde.

*Stare de conservare:* relativ bună



**80 Castron**

*Nr. inventar:* 116675

*Epocă/Perioadă:* Epoca modernă

*Datare:* Secolul XIX

*Material/Tehnică (text):* recipient din lut, modelare la roată, ardere în cuptor

*Dimensiuni:* l: 5,5 cm; DG: 19,7 cm; DB: 9 cm;

*Descriere:* Vas cu baza plată, corp tronconic și buză cu marginea teșită. Sub marginea exterioară a buzei se observă urmele a două apucători. Este acoperit la interior cu angobă albă peste care a fost aplicat o peliculă subțire de smalt alb-gălbui. Se pot observa câteva pete de smalt verde.

*Stare de conservare:* relativ bună



**81 Castron**

*Nr. inventar:* 116676

*Epocă/Perioadă:* Epoca modernă

*Datare:* Secolul XIX

*Material/Tehnică (text):* recipient din lut, modelare la roată, ardere în cuptor

*Dimensiuni:* l: 5,7 cm; DG: 18,8 cm; DB: 12,20 cm; toartă: 2,30-3,70 cm

*Descriere:* Vas cu baza plată, corp tronconic și buza cu marginea rotunjită. Sub buză se observă aplicate două apucători profilate cu motive vegetale. Este acoperit la interior cu angobă albă peste care a fost aplicat o peliculă subțire de smalt transparent.

*Stare de conservare:* relativ bună





**82 Castron**

*Nr. inventar:* 116682

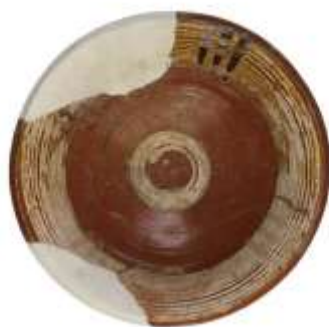
*Epocă/Perioadă:* Epoca modernă

*Datare:* Secolul XIX

*Material/Tehnică (text):* recipient din lut, modelare la roată, ardere în cuptor

*Dimensiuni:* l: 7,5-8,0 cm; DG: 22,3 cm; DB: 8,8 cm;

*Descriere:* Vas cu baza plată, pereții evazați, umăr profilat și buza teșită spre exterior. Acoperit la interior cu smalț maro-roșcat, peste care au fost aplicate ornamente geometrice de culoare galbenă. Pe pereți sunt vizibile 13 linii concentrice, suprapuse de patru grupuri a câte trei dungi negre. În centru este pictată o spirală.



**83 Castron**

*Nr. inventar:* 116683

*Epocă/Perioadă:* Modernă

*Datare:* Secolul XIX

*Material/Tehnică (text):* recipient din lut ars, lucrat la roată, smălțuit la interior.

*Dimensiuni:* l: 6,1 cm; DG: 19 cm; DB: 9,7;

*Descriere:* Vas cu baza plată, pereții arcuiți și buza evazată, cu marginea teșită. Acoperit la interior cu angobă albă peste care a fost aplicat un strat de smalț alb-gălbui.

*Stare de conservare:* bună



**84 Castron**

<i>Nr. inventar:</i>	125926
<i>Epocă/Perioadă:</i>	Modernă
<i>Datare:</i>	Secolul XIX
<i>Material/Tehnică (text):</i>	recipient din lut ars, lucrat la roată, decorat cu smalț galben și maro.
<i>Dimensiuni:</i>	l: 7,1 cm; DG: 21 cm; DB: 9,5 cm;
<i>Descriere:</i>	Vas cu baza plată, pereții evazați, umăr profilat și buza ușor teșită. Acoperit la interior cu smalț galben, peste care au fost aplicate linii orizontale de culoare neagră, suprapuse de dungi scurse de culoare maro.
<i>Stare de conservare:</i>	bună



**85 Castron**

<i>Nr. inventar:</i>	132384
<i>Epocă/Perioadă:</i>	Modernă
<i>Datare:</i>	Secolele XVII-XVIII
<i>Material/Tehnică (text):</i>	recipient din lut ars, lucrat la roată, acoperit cu smalț la interior.
<i>Dimensiuni:</i>	l: 10,1 cm; DG: 28 cm; DB: 9 cm; GR: 0,5 cm;
<i>Descriere:</i>	Vas cu bază inelară, corp tronconic, pereți evazați și buza cu marginea teșită. Interiorul este acoperit cu smalț maro, decorat cu ornamente geometrice de culoare verde. Registrele decorative sunt organizate concentric, incluzând spirale și grupuri de linii concentrice, iar registrul de sub umăr este brăzdat de linii verticale.
<i>Stare de conservare:</i>	bună



**86 Castron**

<i>Nr. inventar:</i>	132385
<i>Epocă/Perioadă:</i>	Epoca medievală târzie
<i>Datare:</i>	Secolele XVII-XVIII
<i>Material/Tehnică (text):</i>	recipient din lut, modelare la roată, ardere în cuptor
<i>Dimensiuni:</i>	l: 8,7 cm; DG: 22,6 cm; DB: 8,6 cm;
<i>Descriere:</i>	Vas cu bază inelară, pereți evazați, umăr profilat și buza teșită. Interiorul este acoperit cu smalt maro-roșcat, decorat cu ornamente geometrice galbene. Pe buză se află o linie vălurită, urmată pe corp de o bandă ce conține grupuri a câte patru linii verticale, apoi linii circulare, iar în centru este vizibilă o spirală. Baza inelară este prevăzută cu două perforații utilizate pentru agățarea vasului.
<i>Stare de conservare:</i>	relativ bună



**87 Castron**

<i>Nr. inventar:</i>	177033
<i>Epocă/Perioadă:</i>	Epoca medievală târzie
<i>Datare:</i>	Secolele XVII-XVIII
<i>Material/Tehnică (text):</i>	recipient din lut, modelare la roată, ardere în cuptor
<i>Dimensiuni:</i>	l: 8,4 cm; DG: 27,4 cm; DB: 13,7 cm;
<i>Descriere:</i>	Castron cu bază plată, corp tronconic, umăr profilat și buză cu marginea rotunjită, prevăzut cu două tortițe aplicate sub buză. Este acoperit cu angobă albă, peste care a fost aplicat un strat de smalt galben. În zona tortițelor se observă câteva pete scurse de smalt verde.
<i>Stare de conservare:</i>	bună



**88 Castron**

<i>Nr. inventar:</i>	177065
<i>Epocă/Perioadă:</i>	Modernă
<i>Datare:</i>	Secolul XVIII
<i>Material/Tehnică (text):</i>	recipient din lut ars, lucrat la roată și acoperit cu angobă de culoare albă.
<i>Dimensiuni:</i>	l: 7,7 cm; DG: 15,3 cm; DB: 6,7 cm;
<i>Descriere:</i>	Vas cu baza plată, corp tronconic și buza cu marginea rotunjită. A fost acoperit la interior, cu angobă albă.
<i>Stare de conservare:</i>	bună



**89 Castron**

<i>Nr. inventar:</i>	179847
<i>Epocă/Perioadă:</i>	Modernă
<i>Datare:</i>	Secolul XIX
<i>Material/Tehnică (text):</i>	recipient din lut ars, lucrat la roată și smălțuit la interior.
<i>Dimensiuni:</i>	l: 7 cm; DG: 22,5 cm; DB: 8,8 cm; GR: 0,5 cm;
<i>Descriere:</i>	Castron din lut lucrat la roată, cu corp tronconic, buza teșită drept. Este smălțuit la interior cu smaltz incolor și pe marginea gurii la exterior.
<i>Stare de conservare:</i>	bună



**90 Castron**

*Nr. inventar:* 179848

*Epocă/Perioadă:* Modernă

*Datare:* Secolul XIX

*Material/Tehnică (text):* recipient din lut ars, lucrat la roată și smălțuit cu verde.

*Dimensiuni:* l: 9,2 cm; DG: 25 cm; DB: 10,7 cm; GR: 0,6 cm;

*Descriere:* Castron din lut lucrat la roată, cu corp tronconic, buza ușor rotunjită și adusă spre interior. Este smălțuită la interior cu smalt verde și pe marginea gurii la exterior.

*Stare de conservare:* bună



**91 Castron**

*Nr. inventar:* 180134

*Epocă/Perioadă:* Epoca modernă

*Datare:* Secolul XIX

*Material/Tehnică (text):* recipient din lut, modelare la roată, ardere în cuptor

*Dimensiuni:* l: 6,5 cm; DG: 18,5 cm; DB: 7,4 cm;

*Descriere:* Vas de formă tronconică, cu pereții evazați și buza lată, cu marginea teșită. Suprafața interioară a fost acoperită cu humă albă, peste care a fost aplicat un strat de smalt încolor. Decorul constă din trei cercuri concentrice pictate cu smalt verde închis.



**92 Castron**

<i>Nr. inventar:</i>	180136
<i>Epocă/Perioadă:</i>	Epoca modernă
<i>Datare:</i>	Secolul XIX
<i>Material/Tehnică (text):</i>	recipient din lut, modelare la roată, ardere în cuptor
<i>Dimensiuni:</i>	l: 7,7 cm; DG: 22,5 cm; DB: 9,5 cm; Lățime buză 1,3 cm
<i>Descriere:</i>	Vas de formă tronconică, cu baza plată, pereții evazați, umăr profilat și buza cu marginea rătănită. Acoperit la interior cu smalt maro-roșcat, peste care, în zona buzei, a fost pictată o spirală din șase linii concentrice de culoare galbenă.



**93 Castron**

<i>Nr. inventar:</i>	180143
<i>Epocă/Perioadă:</i>	Epoca modernă
<i>Datare:</i>	Secolele XVIII-XIX
<i>Material/Tehnică (text):</i>	recipient din lut, modelare la roată, ardere în cuptor
<i>Dimensiuni:</i>	l: 6 cm; DG: 16 cm; DB: 7,4 cm;
<i>Descriere:</i>	Vas de formă tronconică, cu baza plată, pereții evazați, umăr profilat și marginea buzei teșită spre exterior. În interior și pe buză au fost aplicate pete neregulate de angobă albă, peste care s-a aplicat smalt verde oliv, rezultând astfel un model abstract din cele două nuanțe. La exterior, deasupra umărului, au fost incizate trei-patru linii circulare.
<i>Stare de conservare:</i>	bună



**94 Castron**

<i>Nr. inventar:</i>	81719
<i>Epocă/Perioadă:</i>	Epoca modernă
<i>Datare:</i>	Secolul XIX
<i>Material/Tehnică (text):</i>	recipient din lut, modelare la roată, ardere în cuptor
<i>Dimensiuni:</i>	l: 6,1 cm; DG: 20,5 cm; DB: 11,7 cm; Grosime buză 0,7 cm
<i>Descriere:</i>	Un vas cu buza evazată, cu marginea rotunjită, având două apucători sub formă de frunze atașate sub marginea buzei. Prezintă un umăr bine conturat, pereți evazați și un fund plat. Interiorul este acoperit cu humă albă, peste care a fost aplicat un smalt de culoare galbenă, exfoliat în mare parte. Sub marginea buzei, la interior, se distinge o canelură.
<i>Stare de conservare:</i>	bună



**95 Castron**

<i>Nr. inventar:</i>	88311
<i>Epocă/Perioadă:</i>	Modernă
<i>Datare:</i>	Secolul XIX
<i>Material/Tehnică (text):</i>	castron lucrat la roată, smălțuit.
<i>Dimensiuni:</i>	l: 8,7 cm; DG: 23,2 cm; DB: 12 cm; GR: 0,4 cm;
<i>Descriere:</i>	Castron din lut ars, lucrat la roată, buză cu marginea rotunjită, pereți evazați, fund plat, prevăzut cu două torți alungite lipite de corpul vasului. Acoperit la interior și la exterior, de la buză până la umăr, cu smalt încolor. În zona torților se păstrează urmele unor pete decorative de smalt galben și verde.
<i>Stare de conservare:</i>	bună



**96 Castron**

*Nr. inventar:* 93199

*Epocă/Perioadă:* Modernă

*Datare:* Secolul XIX

*Material/Tehnică (text):* castron lucrat la roată, smălțuit cu verde la interior și la exterior.

*Dimensiuni:* l: 6,7 cm; DG: 22,7 cm; DB: 10 cm; GR: 0,4 cm;

*Descriere:* Castron din lut ars, lucrat la roată, buză lată și evazată, cu marginea rotunjită, pereți arcuiți și fund inelar. La exteriorul vasului se observă două serii a câte două caneluri. Acoperit cu smalt verde deschis, la exterior în mare parte exfoliat.

*Stare de conservare:* mediocră



**97 Castron**

*Nr. inventar:* 93444

*Epocă/Perioadă:* Epoca medievală târzie

*Datare:* Secolul XVI

*Material/Tehnică (text):* recipient din lut, modelare la roată, ardere în cuptor

*Dimensiuni:* l: 10,5 cm; DG: 28,5 cm; DB: 10 cm;

*Descriere:* Vas cu bază inelară și corp tronconic, având buza teșită decorată cu creștături pe marginea exterioară. Interiorul este acoperit cu angobă albă, peste care s-a aplicat un strat de smalt gălbui. Decorul sgrafitat include cercuri concentrice și pești stilizați orientați radial, peste care s-a aplicat smalt de culoare verde și maro.

*Stare de conservare:* bună





## 98 **Cazan**

*Nr. inventar:* 176607

*Epocă/Perioadă:* Epoca medievală târzie

*Datare:* Secolul XIX

*Material/Tehnică (text):* recipient din lut, modelare la roată, ardere în cuptor

*Dimensiuni:* I: 17,60 cm; DG: 35,7 cm; DB: 27 cm; Înălțime picioruș cca. 8 cm; diametru picioruș 1,8-4,7 cm

*Descriere:* Cazan de formă tronconică, cu buza răsfrântă și prevăzută cu două toarte laterale. Baza plată este susținută de trei piciorușe, de formă tronconică și cu vîrfurile arcuite. Suprafața interioară este acoperită cu smalt verde. Deasupra unui picioruș de susținere se observă o impresiune de formă circulară.

*Stare de conservare:* bună



## 99 **Farfurie**

*Nr. inventar:* 180156

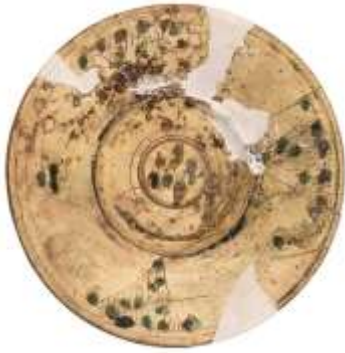
*Epocă/Perioadă:* Epoca medievală târzie

*Datare:* Secolele XVII-XVIII

*Material/Tehnică (text):* recipient din lut, modelare la roată, ardere în cuptor

*Dimensiuni:* I: 4,8 cm; DG: 25,5 cm; DB: 11,3 cm; Lățime buză 7 cm

*Descriere:* Farfurie întinsă, cu baza plată, pereții evazați și buza lată, cu marginea teșită. Suprafața interioară a fost acoperită cu humă albă, peste care a fost aplicat un strat de smalt incolor. Pe buză, între linii circulare incizate, se observă trei triunghiuri sgratitate având la bază, de-o parte și de alta, câte o volută. Interiorul triunghiurilor este decorat cu linii vâlurite sgratitate, acoperite cu pete de smalt verde. Registrul central este format din cinci cercuri concentrice, conținând șase pete de smalt verde.



**100 Farfurie**

*Nr. inventar:* 102056

*Epocă/Perioadă:* Modernă

*Datare:* Secolul XVII

*Material/Tehnică (text):* farfurie lucrat la roată, acoperită cu angobă, decorată cu smalt.

*Dimensiuni:* l: 7 cm; DB: 12,5 cm; GR: 0,6 cm;

*Descriere:* Farfurie întinsă, cu picior inelar, ușor adâncă, margini late. Suprafața interioară a fost acoperită un smalt galben-marونی. Tot la interior se observă o canelură pe marginea concavității.

*Stare de conservare:* mediocră



**101 Farfurie**

*Nr. inventar:* 107859

*Epocă/Perioadă:* Modernă

*Datare:* Secolul XVIII

*Material/Tehnică (text):* farfurie lucrat la roată, acoperită cu angobă, decorată prin sgraffitare și aplicare de pete de smalt verde.

*Dimensiuni:* l: 3,1 cm; DG: 23,7 cm; DB: 11,5 cm; GR: 0,6 cm;

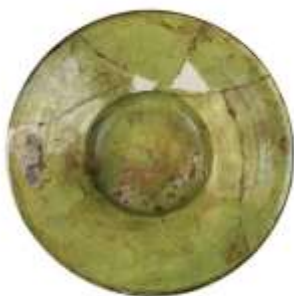
*Descriere:* Farfurie întinsă, cu baza plată, pereții evazați și buza lată, cu marginea teșită. Suprafața interioară a fost acoperită cu angobă albă. Pe buza, delimitată de câte o linie circulară maro, se păstrează trei triunghiuri ce conțin linii în zig zag sgraffitate.

*Stare de conservare:* mediocră



**102 Farfurie**

<i>Nr. inventar:</i>	132353
<i>Epocă/Perioadă:</i>	Modernă
<i>Datare:</i>	Secolul XVII-XVIII
<i>Material/Tehnică (text):</i>	recipient din lut ars, lucrat la roată, smălțuită la interior cu verde.
<i>Dimensiuni:</i>	I: 6,3 cm; DG: 24,5 cm; DB: 10,6 cm;
<i>Descriere:</i>	Farfurie cu buză lată, cu marginea rotunjită, fund plat. Acoperită la interior cu smalț verde deschis.
<i>Stare de conservare:</i>	bună



**103 Farfurie**

<i>Nr. inventar:</i>	132353
<i>Epocă/Perioadă:</i>	Epoca medievală târzie
<i>Datare:</i>	Secolele XVII-XVIII
<i>Material/Tehnică (text):</i>	recipient din lut, modelare la roată, ardere în cuptor
<i>Dimensiuni:</i>	I: 6,2 cm; DG: 26,5 cm; DB: 10,8 cm;
<i>Descriere:</i>	Farfurie întinsă, cu baza plată, pereții evazați și buza lată, cu marginea rotunjită. Piesa a fost acoperită cu angobă albă, iar la interior a fost aplicat un strat de smalț verde deschis.
<i>Stare de conservare:</i>	relativ bună



**104 Farfurie**

*Nr. inventar:* 132354

*Epocă/Perioadă:* Epoca medievală târzie

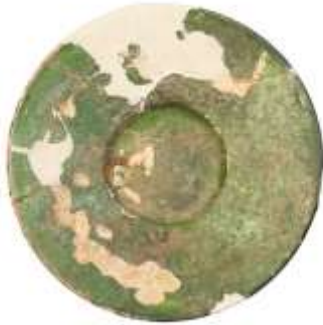
*Datare:* Secolele XVII-XVIII

*Material/Tehnică (text):* recipient din lut, modelare la roată, ardere în cuptor

*Dimensiuni:* l: 6,0-6,5 cm; DG: 30 cm; DB: 10,7 cm; Lățime buză: 9,5 m

*Descriere:* Farfurie întinsă, cu baza plată, pereții evazați și buza lată, cu marginea rotunjită. Piesa a fost acoperită cu angobă albă, iar la interior a fost aplicat un strat de smalț verde.

*Stare de conservare:* bună



**105 Farfurie**

*Nr. inventar:* 132359

*Epocă/Perioadă:* Epoca medievală târzie

*Datare:* Secolele XVII-XVIII

*Material/Tehnică (text):* recipient din lut, modelare la roată, ardere în cuptor

*Dimensiuni:* l: 5 cm; DG: 22,5 cm; DB: 8,8 cm;

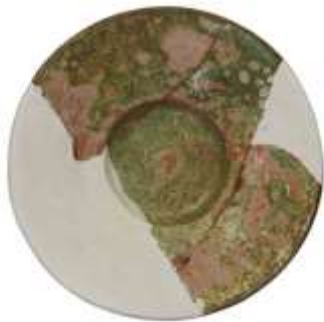
*Descriere:* Farfurie întinsă, cu baza plată, pereții evazați și buza lată, cu marginea teșită. Piesa a fost acoperită cu angobă albă, iar la interior a fost aplicat un strat de smalț verde.

*Stare de conservare:* bună



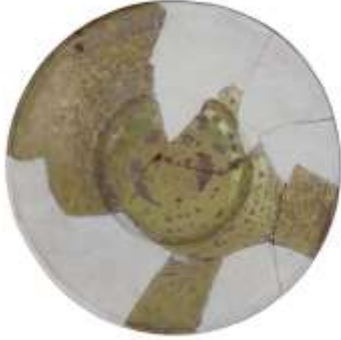
**106 Farfurie**

<i>Nr. inventar:</i>	132362
<i>Epocă/Perioadă:</i>	Epoca medievală târzie
<i>Datare:</i>	Secolele XVII-XVIII
<i>Material/Tehnică (text):</i>	recipient din lut, modelare la roată, ardere în cuptor
<i>Dimensiuni:</i>	l: 4,5 cm; DG: 20,5 cm; DB: 7,7 cm;
<i>Descriere:</i>	Farfurie întinsă, cu baza plată, pereții evazați și buza lată, cu marginea rotunjită. Piesa a fost acoperită cu angobă albă, iar la interior a fost aplicat un strat de smalt verde.
<i>Stare de conservare:</i>	relativ bună



**107 Farfurie**

<i>Nr. inventar:</i>	132386
<i>Epocă/Perioadă:</i>	Epoca medievală târzie
<i>Datare:</i>	Secolele XVII-XVIII
<i>Material/Tehnică (text):</i>	recipient din lut, modelare la roată, ardere în cuptor
<i>Dimensiuni:</i>	l: 6,8 cm; DG: 32,1 cm; DB: 12,5 cm;
<i>Descriere:</i>	Farfurie întinsă, cu baza plată, pereții evazați și buza lată, cu marginea teșită spre exterior. Piesa a fost acoperită cu angobă albă, iar la interior a fost aplicat un strat de smalt galben-verzui.
<i>Stare de conservare:</i>	relativ bună



**108 Farfurie**

*Nr. inventar:* 132387  
*Epocă/Perioadă:* Epoca medievală târzie  
*Datare:* Secolele XVII-XVIII  
*Material/Tehnică (text):* recipient din lut, modelare la roată, ardere în cuptor  
*Dimensiuni:* l: 5,9-6,1 cm; DG: 31,2 cm; DB: 12,7 cm;  
*Descriere:* Farfurie întinsă, cu baza plată, pereții evazați și buza lată, cu marginea teșită. Piesa a fost acoperită cu angobă albă, iar la interior a fost aplicat un strat de smaltz alb-gălbui.  
*Stare de conservare:* bună



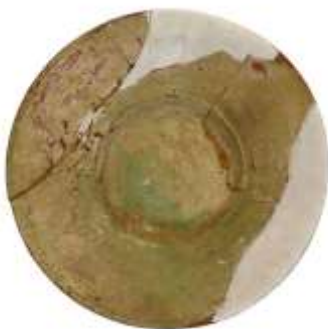
**109 Farfurie**

*Nr. inventar:* 132388  
*Epocă/Perioadă:* Epoca medievală târzie  
*Datare:* Secolele XVII-XVIII  
*Material/Tehnică (text):* recipient din lut, modelare la roată, ardere în cuptor  
*Dimensiuni:* l: 4 cm; DG: 20,7 cm; DB: 8,5 cm;  
*Descriere:* Farfurie întinsă, cu baza plată, pereții evazați și buza lată, cu marginea rotunjită. Piesa a fost acoperită cu angobă albă, iar la interior a fost aplicat un strat de smaltz verde.  
*Stare de conservare:* bună



**110 Farfurie**

<i>Nr. inventar:</i>	132389
<i>Epocă/Perioadă:</i>	Modernă
<i>Datare:</i>	Secolele XVII-XVIII
<i>Material/Tehnică (text):</i>	recipient din lut ars, lucrat la roată, acoperit cu smalț verde la interior.
<i>Dimensiuni:</i>	I: 4,5 cm; DG: 22,5 cm; DB: 8,9 cm; GR: 0,5 cm;
<i>Descriere:</i>	Farfurie întinsă, cu bază plată, pereți evazați și buză lată cu marginea rotunjită. Interiorul piesei a fost acoperit cu angobă albă, peste care s-a aplicat un strat de smalț verde deschis. Pe bază au fost incizate două slove (JB).
<i>Stare de conservare:</i>	bună



**111 Farfurie**

<i>Nr. inventar:</i>	139883
<i>Epocă/Perioadă:</i>	Epoca medievală târzie
<i>Datare:</i>	Secolele XVIII-XIX
<i>Material/Tehnică (text):</i>	recipient din lut, modelare la roată, ardere în cuptor
<i>Dimensiuni:</i>	I: 6,8 cm; DG: 20,5 cm; DB: 8,3 cm; lățime buză: 2,5 cm
<i>Descriere:</i>	Farfurie de formă tronconică, cu buza evazată și marginea teșită, având pereți arcuiți și o bază inelară prevăzută cu două perforații pentru agățare. Decorul, realizat cu smalț verde pe un fundal maro, constă într-o spirală centrală, urmată de o serie de linii vâlurite și cercuri concentrice.
<i>Stare de conservare:</i>	foarte bună



**112 Farfurie**

*Nr. inventar:* 176608

*Epocă/Perioadă:* Epoca medievală târzie

*Datare:* Secolele XVIII-XIX

*Material/Tehnică (text):* recipient din lut, modelare la roată, ardere în cuptor

*Dimensiuni:* l: 4,6 cm; DB: 11 cm;

*Descriere:* Farfurie întinsă, cu baza plată, pereții evazați și buza lată, cu marginea teșită. Suprafața interioară a fost acoperită cu angobă albă, peste care a fost aplicat un strat de smalt incolor. Pe buza, delimitată de linii circulare maro, se păstrează patru triunghiuri ce conțin linii vălurite sgrafitate, peste care au fost aplicate linii vălurite de smalt verde. Registrul central format din mai multe grupuri de cercuri concentrice incizate peste care au fost aplicate linii vălurite din smalt verde.

*Stare de conservare:* bună



**113 Farfurie**

*Nr. inventar:* 176609

*Epocă/Perioadă:* Epoca medievală târzie

*Datare:* Secolele XVIII-XIX

*Material/Tehnică (text):* recipient din lut, modelare la roată, ardere în cuptor

*Dimensiuni:* l: 4 cm; DB: 11,5 cm;

*Descriere:* Farfurie întinsă, cu baza plată, pereții evazați și buza lată, cu marginea teșită. Suprafața interioară a fost acoperită cu angobă albă, peste care a fost aplicat un strat de smalt incolor. Pe buza, delimitată de câte o linie circulară maro, se păstrează patru triunghiuri ce conțin linii vălurite sgrafitate, peste care au fost aplicate linii vălurite de smalt negru. Registrul central este format dintr-o spirală maro deschis având la interior cinci pete de smalt negru.

*Stare de conservare:* bună





**114 Farfurie**

*Nr. inventar:* 176619

*Epocă/Perioadă:* Modernă

*Datare:* Secolele XVIII-XIX

*Material/Tehnică (text):* recipient din lut ars, lucrat la roată, smalțuit multicolor.

*Dimensiuni:* l: 6,5 cm; DG: 29 cm; DB: 14 cm;

*Descriere:* Farfurie cu buza lată cu marginea teșită oblic spre interior. Corpul ușor arcuit. La interior peste o angobă deschisă la culoare un smalț de culoare galbenă. Decor incizat și pictat: pe toată lățimea buzei triunghiuri incizate încadrate de linii formate din mici cerculețe pictate cu maro care se regăsesc și în interiorul triunghiului. Toată suprafața triunghiului acoperită cu linii în val. Între triunghiuri un motiv floral incizat completat de pete de smalt maro și galben. Zona centrală a vasului este marcată de cercuri pictate cu maro.

*Stare de conservare:* foarte bună



**115 Farfurie**

*Nr. inventar:* 177050

*Epocă/Perioadă:* Modernă

*Datare:* Secolele XVIII-XIX

*Material/Tehnică (text):* recipient din lut ars, lucrat la roată, acoperit cu smalt verde.

*Dimensiuni:* l: 6,2 cm; DB: 8,4 cm;

*Descriere:* Farfurie cu bază inelară, pereți arcuiți și buză cu marginea rotunjită. Este acoperită cu angobă albă, peste care la interior a fost aplicat un strat de smalt verde.

*Stare de conservare:* relativ bună



**116 Farfurie**

*Nr. inventar:* 177051

*Epocă/Perioadă:* Modernă

*Datare:* Secolele XVIII-XIX

*Material/Tehnică (text):* recipient din lut ars, lucrat la roată, acoperit cu smalț verde.

*Dimensiuni:* l: 4,5 cm; DB: 16,5 cm;

*Descriere:* Farfurie cu bază plată, pereți evazați și buză lată cu marginea rotunjită. Este acoperită cu angobă albă, iar la interior are un strat de smalț verde. În anumite zone se pot observa pete aleatorii de smalț verde deschis. La interior, pe bază, se află două grupuri de câte două linii de cercuri concentrice incizate, iar pe buză se disting trei linii incizate care urmează circumferința vasului.

*Stare de conservare:* relativ bună



**117 Farfurie**

*Nr. inventar:* 177052

*Epocă/Perioadă:* Modernă

*Datare:* Secolele XVIII-XIX

*Material/Tehnică (text):* recipient din lut ars, lucrat la roată, acoperit cu smalț verde.

*Dimensiuni:* l: 5,3 cm; DB: 16 cm; GR: 0,7 cm;

*Descriere:* Farfurie cu bază plată, buză lată, la interior are un strat de smalț verde.

*Stare de conservare:* relativ bună



**118 Farfurie**

<i>Nr. inventar:</i>	179868
<i>Epocă/Perioadă:</i>	Modernă
<i>Datare:</i>	Secolele XVII-XVIII
<i>Material/Tehnică (text):</i>	recipient din lut ars, lucrat la roată decorată cu smalt maro și verde.
<i>Dimensiuni:</i>	DB: 8,2 cm; GR: 0,5 cm;
<i>Descriere:</i>	Farfurie din lut, fragmentară, cu fund inelar perforat pentru agățare, decorat cu motive florale cu smalt roșu, maro și verde.
<i>Stare de conservare:</i>	bună



**119 Farfurie**

<i>Nr. inventar:</i>	180118
<i>Epocă/Perioadă:</i>	Epoca modernă
<i>Datare:</i>	Secolul XIX
<i>Material/Tehnică (text):</i>	recipient din lut, modelare la roată, ardere în cuptor
<i>Dimensiuni:</i>	I: 4 cm; DG: 18 cm; DB: 10 cm;
<i>Descriere:</i>	Vas de formă tronconică, cu baza plată, pereții evazați și buza lată, cu marginea rătunjită. Acoperit la interior cu smalt maro-roșcat, peste care a fost aplicat cu un motiv geometric de culoare galbenă. Motivul central reprezentat de un cerc înscris într-un medalion circular realizat din cinci linii concentrice, suprapuse de pete scurse de culoare verde. Pe buză o linie vălurită mărginită de câte o linie circulară.



**120 Farfurie**

*Nr. inventar:*

180124

*Epocă/Perioadă:*

Epoca medievală târzie

*Datare:*

Secolul XVIII

*Material/Tehnică (text):*

recipient din lut, modelare la roată, ardere în cuptor

*Dimensiuni:*

l: 5,8 cm; DG: 33,8 cm; DB: 15,3 cm; Lățime buză: 9,8 cm

*Descriere:*

Farfurie întinsă, cu baza plată, pereții evazați și buza lată, cu marginea teșită. Suprafața interioară a fost acoperită cu humă albă, peste care a fost aplicat un strat de smalt incolor. Pe buză se păstrează parțial trei grupuri a câte două triunghiuri sgrafitate, peste care au fost aplicate dungi și pete scurse de smalt verde. Din registrul central se mai păstrează parțial urmele unui decor sgrafitat asemănător cu cele realizate pe buză.

*Stare de conservare:*

mediocră



**121 Farfurie**

*Nr. inventar:*

180129

*Epocă/Perioadă:*

Epoca modernă

*Datare:*

Secolul XIX

*Material/Tehnică (text):*

recipient din lut, modelare la roată, ardere în cuptor

*Dimensiuni:*

l: 4,6 cm; DG: 21 cm; DB: 9,7 cm;

*Descriere:*

Farfurie cu baza plată, pereții arcuiți și buza lată, cu marginea vălurită. Acoperit cu angobă albă, peste care la interior a fost aplicat smalt de culoare gălbui.

*Stare de conservare:*

foarte bună



**122 Farfurie**

*Nr. inventar:* 180130

*Epocă/Perioadă:* Epoca modernă

*Datare:* Secolul XIX

*Material/Tehnică (text):* recipient din lut, modelare la roată, ardere în cuptor

*Dimensiuni:* l: 4 cm; DG: 18,4 cm; DB: 11,5 cm; Lățime buză 1,7 cm

*Descriere:* Vas de formă tronconică, cu baza plată, pereții evazați și buza lată, cu marginea rătănită. Acoperit la interior cu smalt maro-roșcat, peste care a fost aplicat cu un motiv geometric de culoare galbenă. Pe pereți se observă șapte linii concentrice, suprapuse de patru grupuri a câte trei pete scurse de culoare verde. Pe buză o linie vălurită mărginită de câte o linie circulară.



**123 Farfurie**

*Nr. inventar:* 180132

*Epocă/Perioadă:* Epoca modernă

*Datare:* Secolul XIX

*Material/Tehnică (text):* recipient din lut, modelare la roată, ardere în cuptor

*Dimensiuni:* l: 2,4 cm; DG: 20,2 cm; DB: 12 cm; lățime buză: 3,9 cm

*Descriere:* Farfurie întinsă, cu baza plată, pereții evazați și buza lată, cu marginea teșită. Acoperit la interior și pe buză, la exterior, cu smalt maro-roșcat.



**124 Farfurie**

*Nr. inventar:*

180133

*Epocă/Perioadă:*

Epoca modernă

*Datare:*

Secolul XIX

*Material/Tehnică (text):*

recipient din lut, modelare la roată, ardere în cuptor

*Dimensiuni:*

l: 3,3 cm; DG: 22 cm; DB: 12 cm; lățime buză: 4,6 cm

*Descriere:*

Farfurie întinsă, cu baza plată, pereții evazați și buza lată, cu marginea rotunjită. Acoperit la interior cu smalt maro-roșcat peste care au fost pictate linii circulare de culoare galbenă, o linie vălurită și un șir de pete de culoare verde.



**125 Farfurie**

*Nr. inventar:*

180135

*Epocă/Perioadă:*

Epoca modernă

*Datare:*

Secolul XIX

*Material/Tehnică (text):*

recipient din lut, modelare la roată, ardere în cuptor

*Dimensiuni:*

l: 5,9 cm; DG: 22,7 cm; DB: 12,2 cm; Lățime buză 2 cm

*Descriere:*

Vas de formă tronconică, cu baza plată, pereții evazați și buza lată, cu marginea rătănită. Acoperit la interior cu smalt maro-roșcat, peste care a fost aplicat cu un motiv geometric de culoare galbenă. Pe pereți se observă cinci linii concentrice, suprapuse de patru grupuri a câte trei pete scurse de culoare verde. Pe buză o linie vălurită mărginită de câte o linie circulară.



**126 Farfurie**

*Nr. inventar:*

180142

*Epocă/Perioadă:*

Epoca modernă

*Datare:*

Secolele XVIII-XIX

*Material/Tehnică (text):*

recipient din lut, modelare la roată, ardere în cuptor

*Dimensiuni:*

l: 4,6-4,9 cm; DB: 12,7 cm;

*Descriere:*

Farfurie întinsă, cu baza plată, pereții evazați și buza lată, cu marginea rotunjită. Piesa a fost acoperită cu angobă albă, iar la interior a fost aplicat un strat de smalt verde. La exterior, au fost adăugate pete neregulate din același smalt.

*Stare de conservare:*

bună



**127 Farfurie**

*Nr. inventar:*

180144

*Epocă/Perioadă:*

Epoca medievală târzie

*Datare:*

Secolele XVIII-XIX

*Material/Tehnică (text):*

recipient din lut, modelare la roată, ardere în cuptor

*Dimensiuni:*

l: 4,7-5,4 cm; DG: 21,8 cm; DB: 10,4 cm; Lățime buză 4 cm

*Descriere:*

Farfurie întinsă, cu baza plată, pereții arcuiți și buza lată, cu marginea rotunjită. Suprafața interioară a fost acoperită cu angobă albă, peste care a fost aplicat un strat de smalt galben, din care se mai păstrează doar câteva fragmente.

*Stare de conservare:*

relativ bună



**128 Farfurie**

*Nr. inventar:*

180148

*Epocă/Perioadă:*

Epoca medievală târzie

*Datare:*

Secolele XVII-XVIII

*Material/Tehnică (text):*

recipient din lut, modelare la roată, ardere în cuptor

*Dimensiuni:*

l: 3,6 cm; DG: 20 cm; DB: 8 cm; Lățime buză 5 cm

*Descriere:*

Farfurie întinsă, cu baza plată, pereții evazați și buza lată, cu marginea teșită oblic. Suprafața interioară a fost acoperită cu humă albă, peste care a fost aplicat un strat de smalt încolor. Decorul este structurat concentric prin linii circulare incizate. În centru a fost realizat un model sgrafitat alcătuit dintr-o spirală și trei răduri de linii vălurite peste care au fost aplicate pete neregulate de smalt verde.



**129 Farfurie**

*Nr. inventar:*

180149

*Epocă/Perioadă:*

Epoca medievală târzie

*Datare:*

Secolele XVII-XVIII

*Material/Tehnică (text):*

recipient din lut, modelare la roată, ardere în cuptor

*Dimensiuni:*

l: 4,3 cm; DG: 25,6 cm; DB: 12,3 cm; Lățime buză 7,1 cm

*Descriere:*

Farfurie întinsă, cu baza plată, pereții evazați și buza lată, cu marginea teșită oblic. Suprafața interioară a fost acoperită cu humă albă, peste care a fost aplicat un strat de smalt încolor. Pe buza, delimitată de linii circulare maro, se păstrează trei grupuri a câte două triunghiuri sgrafitate, peste care au fost aplicate pete neregulate de smalt verde. Din registrul central se mai păstrează parțial urmele a două cercuri concentrice.





**130 Farfurie**

*Nr. inventar:*

180155

*Epocă/Perioadă:*

Epoca medievală târzie

*Datare:*

Secolele XVII-XVIII

*Material/Tehnică (text):*

recipient din lut, modelare la roată, ardere în cuptor

*Dimensiuni:*

I: 4 cm; DG: 23,5 cm; DB: 11 cm; Lățime buză 6,7 cm

*Descriere:*

Farfurie întinsă, cu baza plată, pereții evazați și buza lată, având marginea teșită și prevăzută cu o șanțuire. Suprafața interioară a fost acoperită cu humă albă, peste care a fost aplicat un strat de smalt încolor. Pe buză, delimitată de linii circulare maro, se păstrează patru triunghiuri sgrafitate, acoperite cu pete neregulate de smalt verde. În centru se află o spirală de culoare maro închis, încadrată într-un cerc format dintr-o linie incizată peste care s-a aplicat o dungă de smalt maro deschis.



**131 Farfurie**

*Nr. inventar:*

180157

*Epocă/Perioadă:*

Epoca medievală târzie

*Datare:*

Secolele XVII-XVIII

*Material/Tehnică (text):*

recipient din lut, modelare la roată, ardere în cuptor

*Dimensiuni:*

I: 5 cm; DG: 26,7 cm; DB: 13 cm; Lățime buză 7 cm

*Descriere:*

Farfurie întinsă, cu baza plată, pereții evazați și buza lată, având marginea teșită și prevăzută cu o șanțuire. Suprafața interioară a fost acoperită cu humă albă, peste care a fost aplicat un strat de smalt încolor. Pe buză, între linii circulare incizate, se observă patru triunghiuri sgrafitate, umplute cu linii vălurite și acoperite cu pete de smalt verde scurse. Registrul central pare să prezinte un motiv floral stilizat format din mai multe cercuri concentrice și o linie vălurită sgrafitată, peste care au fost aplicate pete scurse de smalt verde.



**132 Farfurie**

<i>Nr. inventar:</i>	46028
<i>Epocă/Perioadă:</i>	Modernă
<i>Datare:</i>	Secolele XVIII-XIX
<i>Material/Tehnică (text):</i>	recipient din lut ars, lucrat la roată, decorat cu smalt verde.
<i>Dimensiuni:</i>	I: 5 cm; DG: 33,5 cm; DB: 13,3 cm;
<i>Descriere:</i>	Farfurie cu buză lată, evazată, cu marginea îngroșată, pereți evazați, fund plat. Acoperit complet cu smalt verde.
<i>Stare de conservare:</i>	relativ bună



**133 Farfurie**

<i>Nr. inventar:</i>	46188
<i>Epocă/Perioadă:</i>	Epocă medievală târzie
<i>Datare:</i>	Secolul XVIII
<i>Material/Tehnică (text):</i>	recipient din lut, modelare la roată, ardere în cuptor
<i>Dimensiuni:</i>	I: 5,7 cm; DG: 27,4 cm; DB: 11 cm;
<i>Descriere:</i>	Farfurie cu baza plată, pereții evazați și buza lată, cu marginea vălurită. Acoperit cu angobă albă, peste care la interior a fost aplicat smalt de culoare alb gălbui. La interior se observă două cercuri concentrice incizate.
<i>Stare de conservare:</i>	relativ bună



**134 Farfurie**

*Nr. inventar:* 46189

*Epocă/Perioadă:* Epocă medievală târzie

*Datare:* Secolul XVIII

*Material/Tehnică (text):* recipient din lut, modelare la roată, ardere în cuptor

*Dimensiuni:* l: 5,1-6 cm; DG: 30,4 cm; DB: 10,5 cm;

*Descriere:* Farfurie cu bază plată, pereți evazați și buza lată, având marginea teșită, cu o șanțuire pe mijloc. Acoperit cu angobă albă, peste care la interior a fost aplicat smalt de culoare alb gălbui. În centrul farfuriei se găsește un motiv abstract din pete maro și verzi, încadrat de patru cercuri concentrice. Același motiv abstract se repetă pe buza farfuriei, încadrat de câte două linii negre pe fiecare parte.

*Stare de conservare:* relativ bună



**135 Farfurie**

*Nr. inventar:* 46192

*Epocă/Perioadă:* Epocă medievală târzie

*Datare:* Secolul XVIII

*Material/Tehnică (text):* recipient din lut, modelare la roată, ardere în cuptor

*Dimensiuni:* l: 5,9 cm; DG: 26 cm; DB: 8 cm;

*Descriere:* Farfurie cu bază plată, pereți evazați și buza lată, având marginea teșită. În centrul farfuriei se află un motiv floral, iar pe buza farfuriei este prezent un motiv geometric realizat cu alb gălbui și verde pe un fundal maro închis.

*Stare de conservare:* relativ bună



**136 Farfurie**

*Nr. inventar:* 46193

*Epocă/Perioadă:* Epocă medievală târzie

*Datare:* Secolul XVIII

*Material/Tehnică (text):* recipient din lut, modelare la roată, ardere în cuptor

*Dimensiuni:* l: 4,2 cm; DG: 22,5 cm; DB: 10,6 cm; lățime buză: 2,4 cm

*Descriere:* Farfurie cu baza plată, pereți evazați și buza lată cu marginea rotunjită. Interiorul este acoperit cu smalț alb, iar în centru se află un motiv decorativ reprezentând un buchet de trei flori, încadrat într-un medalion circular de culoare albastră. Pe buza farfuriei se găsesc serii de linii duble realizate cu smalț maro, verde și albastru.

*Stare de conservare:* relativ bună



**137 Farfurie**

*Nr. inventar:* 53234

*Epocă/Perioadă:* Modernă

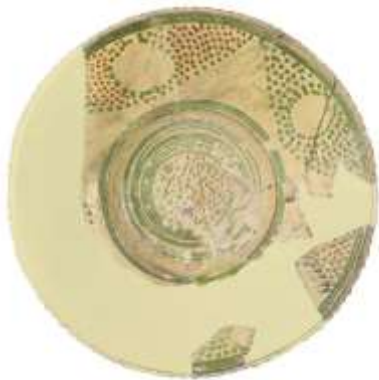
*Datare:* Secolele XVIII-XIX

*Material/Tehnică (text):* recipient din lut ars, lucrat la roată decorat cu un model geometric realizat punctiform din smalț de culoare verde și maro.

*Dimensiuni:* l: 4,9 cm; DB: 12 cm;

*Descriere:* Farfurie cu margini late, fund puțin adânc, lucrată din lut ars, pastă fină. Este decorată cu dungi circulare din smalț alb pe marginea buzei și pe fundul ei. Pe margine un model geometric realizat punctiform din smalț de culoare maro și verde.

*Stare de conservare:* mediocră



**138 Farfurie**

*Nr. inventar:* 53236

*Epocă/Perioadă:* Modernă

*Datare:* Secolele XVIII-XIX

*Material/Tehnică (text):* recipient din lut ars, lucrat la roată, acoperit cu angobă albă și smalt de diferite culori.

*Dimensiuni:* l: 5 cm; DG: 24,8 cm; DB: 11 cm; GR: 0,8 cm;

*Descriere:* Farfurie cu bază plată, pereți evazați și buza lată, având marginea teșită. Acoperită cu angobă albă, peste care la interior a fost aplicat smalt de culoare alb gălbui. În centrul farfuriei și pe buza se observă un motiv floral stilizat realizat din pete maro și verzi.

*Stare de conservare:* mediocră



**139 Farfurie**

*Nr. inventar:* 93200

*Epocă/Perioadă:* Epocă medievală târzie

*Datare:* Secolul XVIII

*Material/Tehnică (text):* recipient din lut, modelare la roată, ardere în cuptor

*Dimensiuni:* l: 6,4 cm; DB: 14,2 cm;

*Descriere:* Farfurie cu bază plată, pereți evazați și buza lată, având marginea teșită, cu o ușoară șanțuire pe mijloc. Acoperită cu angobă albă, peste care la interior a fost aplicat smalt de culoare alb gălbui. În centrul farfuriei, la interior, se pot observa două grupuri a câte trei cercuri concentrice incizate superficial.

*Stare de conservare:* relativ bună



**140 Halbă**

<i>Nr. inventar:</i>	109315
<i>Epocă/Perioadă:</i>	Epoca modernă
<i>Datare:</i>	Secolele XVIII-XIX
<i>Material/Tehnică (text):</i>	recipient din lut, modelare la roată, ardere în cuptor
<i>Dimensiuni:</i>	l: 11,8 cm; DG: 5,5-5,7 cm; DB: 7,8 cm; lățime toartă: 1,5 cm; grosime toartă: 1,2 cm
<i>Descriere:</i>	Halbă de formă tronconică, evazată spre bază și prevăzută cu toartă. Partea interioară a buzei și mare parte din suprafața exterioară a fost acoperită cu angobă albă, peste care a fost aplicat un strat de smalt verde deschis. Sub buză se observă două linii circulare incizate, iar deasupra bazei și sub zona de prindere a toartei se află trei nervuri proeminente. Gura vasului este ușor deformată.
<i>Stare de conservare:</i>	bună



**141 Halbă**

<i>Nr. inventar:</i>	178005
<i>Epocă/Perioadă:</i>	Epoca medievală târzie
<i>Datare:</i>	a doua jumătate a sec. XIX-începutul secolului XX
<i>Material/Tehnică (text):</i>	recipient din lut, modelare la roată, ardere în cuptor
<i>Dimensiuni:</i>	l: 11,4 cm; DB: 8,8 cm;
<i>Descriere:</i>	Vas cu corpul modelat în forma unei clepsidre, prevăzută cu o toartă, circulară în secțiune. Recipientul este acoperit complet cu smalt și ornamentat cu motive vegetale și geometrice stilizate, pictate cu negru pe un fond alb.
<i>Stare de conservare:</i>	bună



**142 Halbă**

<i>Nr. inventar:</i>	178008
<i>Epocă/Perioadă:</i>	Epoca medievală târzie
<i>Datare:</i>	a doua jumătate a sec. XIX-începutul secolului XX
<i>Material/Tehnică (text):</i>	recipient din lut, modelare la roată, ardere în cuptor
<i>Dimensiuni:</i>	l: 11,5 cm; DG: 10 cm; DB: 8,7 cm;
<i>Descriere:</i>	Vas cu corpul modelat în forma unei clepsidre, prevăzut cu o toartă, circulară în secțiune. Recipientul este acoperit complet cu smalt și ornamentat cu motive vegetale și geometrice stilizate, pictate cu negru pe un fond alb.
<i>Stare de conservare:</i>	bună



**143 Halbă**

<i>Nr. inventar:</i>	46032
<i>Epocă/Perioadă:</i>	Epoca modernă
<i>Datare:</i>	Secolele XVIII-XIX
<i>Material/Tehnică (text):</i>	recipient din lut, modelare la roată, ardere în cuptor
<i>Dimensiuni:</i>	l: 12 cm; DG: 7,5 cm; DB: 8,5 cm; lățime toartă: 1,7 cm; grosime toartă: 1 cm
<i>Descriere:</i>	Vas cu o formă cilindrică, evazată spre bază și prevăzut cu o toartă lată. Partea interioară a buzei și mare parte din suprafața exterioară a fost acoperită cu angobă albă, peste care a fost aplicat un strat de smalt verde închis. Sub buză se observă două linii circulare incizate, iar deasupra bazei și sub zona de prindere a toartei se află trei nervuri proeminente.
<i>Stare de conservare:</i>	bună



**144 Halbă**

*Nr. inventar:*

76241

*Epocă/Perioadă:*

Epoca modernă

*Datare:*

Secolele XVIII-XIX

*Material/Tehnică (text):*

recipient din lut, modelare la roată, ardere în cuptor

*Dimensiuni:*

I: 11,8 cm; DG: 5,5-5,7 cm; DB: 7,8 cm; lățime toartă: 1,5 cm; grosime toartă: 1,2 cm

*Descriere:*

Halbă de formă tronconică, evazată spre bază și prevăzută cu o toartă lată. Pe o parte din suprafața exterioară au fost aplicate pete de angobă albă peste care a fost aplicat un strat de smalt verde. Deasupra bazei și sub zona de prindere a toartei se observă câte trei nervuri proeminente.

*Stare de conservare:*

bună



**145 Lighean**

*Nr. inventar:*

179840

*Epocă/Perioadă:*

Modernă

*Datare:*

Secolul XIX

*Material/Tehnică (text):*

recipient din lut ars, lucrat la roată, smălțuit.

*Dimensiuni:*

I: 9,2 cm; DG: 37 cm; DB: 26 cm; GR: 0,9 cm;

*Descriere:*

Lighean din lut lucrat la roată, de formă tronconică, cu smalt încolor pe ambele fețe. Buza teșită drept, baza plată.

*Stare de conservare:*

foarte bună





**146** Lighean

*Nr. inventar:* 180121

*Epocă/Perioadă:* Epoca modernă

*Datare:* Secolul XIX

*Material/Tehnică (text):* recipient din lut, modelare la roată, ardere în cuptor

*Dimensiuni:* l: 11,4 cm; DG: 33,8 cm; DB: 14,5 cm;

*Descriere:* Vas de formă tronconică, cu baza plată, pereții evazați, umăr profilat și buza teșită spre exterior. Acoperit la interior cu smalt maro-roșcat peste care a fost pictat un motiv geometric, de culoare galbenă. Din acest decor, se mai păstrează parțial o linie circulară pe buză și urmele unei linii vălurite și unei linii circulare pe pereți.

*Stare de conservare:* relativ bună



**147** Lighean

*Nr. inventar:* 180138

*Epocă/Perioadă:* Epoca modernă

*Datare:* Secolul XIX

*Material/Tehnică (text):* recipient din lut, modelare la roată, ardere în cuptor

*Dimensiuni:* l: 10,1 cm; DG: 31,7 cm; DB: 15 cm; lățime buză: 8,4 cm

*Descriere:* Vas de formă tronconică, cu pereții drepți și buza evazată, cu marginea rotunjită. Acoperit la interior și pe buză la exterior cu humă albă, peste care a fost aplicat un strat de smalt verde.



**148** Lighean

*Nr. inventar:* 180152  
*Epocă/Perioadă:* Epoca modernă  
*Datare:* Secolul XIX  
*Material/Tehnică (text):* recipient din lut, modelare la roată, ardere în cuptor  
*Dimensiuni:* l: 7,0- 7,5 cm; DG: 36,5-37,0 cm; DB: 26,0 cm;  
*Descriere:* Vas de formă tronconică, cu pereții evazați și acoperit cu smalt maro-roșcat la interior.



**149** Lighean

*Nr. inventar:* 180158  
*Epocă/Perioadă:* Epoca modernă  
*Datare:* Secolul XIX  
*Material/Tehnică (text):* recipient din lut, modelare la roată, ardere în cuptor  
*Dimensiuni:* l: 11 cm; DG: 38 cm; DB: 25,5 cm; grosime buză: 1 cm  
*Descriere:* Vas de formă tronconică, cu baza plată, pereții evazați, umăr profilat și buza cu marginea rotunjită. Acoperit la interior și pe pereți la exterior cu humă albă, peste care a fost aplicat un strat de smalt galben și pete aleatorii de culoare verde.



**150 Oală**

<i>Nr. inventar:</i>	102107
<i>Epocă/Perioadă:</i>	Modernă
<i>Datare:</i>	Secolele XVIII-XIX
<i>Material/Tehnică (text):</i>	recipient lucrat la roată, decorat cu angobă și smalt.
<i>Dimensiuni:</i>	l: 15 cm; DG: 10 cm; DB: 8,9 cm;
<i>Descriere:</i>	Oală cu o toartă lucrată din lut ars, corp rotunjit, fund plat. Toartă cu ataș superior pe buză și cel inferior pe circumferința maximă. Smalt verde pe marginea buzei și o serie de dungi simple, orizontale, din angobă albă, dispuse pe umărul vasului.
<i>Stare de conservare:</i>	mediocră



**151 Oală**

<i>Nr. inventar:</i>	106051
<i>Epocă/Perioadă:</i>	Epoca medievală târzie
<i>Datare:</i>	Secolele XVIII-XIX
<i>Material/Tehnică (text):</i>	recipient din lut, modelare la roată, ardere în cuptor
<i>Dimensiuni:</i>	LA: toartă: 7,7 cm; l: 15 cm; DG: 10,9 cm; DB: 8,5 cm;
<i>Descriere:</i>	Oală cu corpul bombat, buza evazată, cu marginea teșită spre exterior, prevăzută cu o toartă lată ce se prinde cu atașul superior de buză și cu cel inferior în zona diametrului maxim și baza plată. Buza este acoperită cu smalt verde. În zona umărului se află două linii late, realizate cu humă albă.
<i>Stare de conservare:</i>	relativ bună



**152 Oală**

<i>Nr. inventar:</i>	107836
<i>Epocă/Perioadă:</i>	Epoca medievală târzie
<i>Datare:</i>	Secolele XV-XVI
<i>Material/Tehnică (text):</i>	recipient din lut, modelare la roată, ardere în cuptor
<i>Dimensiuni:</i>	LA: toartă: 2,2 cm; l: 13,5 cm; DG: 8,5-9,5 cm; DB: 8,3 cm;
<i>Descriere:</i>	Oală cu corpul bombat, buza ușor evazată, cu marginea teșită, prevăzută cu o toartă lată ce se prinde cu atașul superior de buză și cu cel inferior în zona diametrului maxim și baza plată. Buza decorată la exterior prin linii orizontale incizate. Gura ușor deformată.
<i>Stare de conservare:</i>	foarte bună



**153 Oală**

<i>Nr. inventar:</i>	107892
<i>Epocă/Perioadă:</i>	Modernă
<i>Datare:</i>	Secolele XV-XVI
<i>Material/Tehnică (text):</i>	recipient lucrat la roată din lut ars, incizii orizontale fine pe marginea buzei.
<i>Dimensiuni:</i>	l: 14,2 cm; DG: 9,5 cm; DB: 7,2 cm;
<i>Descriere:</i>	Oală din lut ars, cu corp piriform, fund plat, gură cilindrică, toartă cu ataș superior sub buză, cu cel inferior pe zona mediană.
<i>Stare de conservare:</i>	mediocră



**154 Oală**

<i>Nr. inventar:</i>	107893
<i>Epocă/Perioadă:</i>	Epoca medievală târzie
<i>Datare:</i>	Secolele XV-XVI
<i>Material/Tehnică (text):</i>	recipient din lut, modelare la roată, ardere în cuptor
<i>Dimensiuni:</i>	LA: toartă: 2,45 cm; l: 16 cm; DB: 8,5-8,6 cm;
<i>Descriere:</i>	Oală cu corpul bombat, buza evazată, prevăzută cu o toartă lată ce se prinde cu atașul superior de buză și cu cel inferior în zona diametrului maxim și baza plată. O linie orizontală incizată în zona umărului.
<i>Stare de conservare:</i>	bună



**155 Oală**

<i>Nr. inventar:</i>	107894
<i>Epocă/Perioadă:</i>	Modernă
<i>Datare:</i>	Secolele XV-XVI
<i>Material/Tehnică (text):</i>	recipient lucrat la roată din lut ars, caneluri fine pe marginea buzei.
<i>Dimensiuni:</i>	l: 15,7 cm; DG: 11 cm; DB: 8 cm;
<i>Descriere:</i>	Oală din lut ars, cu corp piriform, fund plat, gură cilindrică, cu caneluri sub buză. Toarta lipsește însă s-au păstrat atât atașul inferior, poziționat sub buză, cât și cel inferior amplasat pe zona mediană a vasului.
<i>Stare de conservare:</i>	relativ bună



**156 Oală**

*Nr. inventar:* 107895  
*Epocă/Perioadă:* Modernă  
*Datare:* Secolele XVII-XVIII  
*Material/Tehnică (text):* recipient lucrat la roată din lut ars, caneluri fine pe marginea buzei.  
*Dimensiuni:* l: 17,5 cm; DG: 12,2 cm; DB: 8,8 cm;  
*Descriere:* Oală cu o toartă, cu pereții rotunjiți, gura ușor evazată. Pe umăr o canelură fină, de asemenea imediat sub buză se observă două caneluri de grosimi diferite. Toarta nu s-a păstrat.  
*Stare de conservare:* relativ bună



**157 Oală**

*Nr. inventar:* 107896  
*Epocă/Perioadă:* Modernă  
*Datare:* Secolele XVII-XVIII  
*Material/Tehnică (text):* recipient lucrat la roată din lut ars, canelură pe marginea buzei.  
*Dimensiuni:* l: 16 cm; DG: 12,1 cm; DB: 9,5 cm;  
*Descriere:* Oală cu o toartă, cu pereții rotunjiți, gura ușor evazată, fund plat. Imediat sub buză se observă o canelură orizontală. Toarta nu s-a păstrat.  
*Stare de conservare:* relativ bună



**158 Oală**

<i>Nr. inventar:</i>	108226
<i>Epocă/Perioadă:</i>	Epoca medievală târzie
<i>Datare:</i>	Secolele XV-XVI
<i>Material/Tehnică (text):</i>	recipient din lut, modelare la roată, ardere în cuptor
<i>Dimensiuni:</i>	LA: toartă: 2,7 cm; l: 15,9 cm; DG: 12,7 cm; DB: 8,5 cm;
<i>Descriere:</i>	Oală cu corpul bombat, buza evazată, prevăzută cu o toartă lată ce se prinde cu atașul superior de buză și cu cel inferior în zona diametrului maxim și baza plată. Buza decorată la exterior prin linii orizontale incizate.
<i>Stare de conservare:</i>	foarte bună



**159 Oală**

<i>Nr. inventar:</i>	108231
<i>Epocă/Perioadă:</i>	Epoca medievală târzie
<i>Datare:</i>	Secolele XV-XVI
<i>Material/Tehnică (text):</i>	recipient din lut, modelare la roată, ardere în cuptor
<i>Dimensiuni:</i>	LA: toartă: 2,6 cm; l: 17 cm; DG: 11,2 cm; DB: 8 cm;
<i>Descriere:</i>	Oală cu corpul bombat, buza evazată, prevăzută cu o toartă lată ce se prinde cu atașul superior de buză și cu cel inferior în zona diametrului maxim și baza plată. Două linii orizontale incizate pe buză și alte trei în zona umărului.
<i>Stare de conservare:</i>	foarte bună



**160 Oală**

<i>Nr. inventar:</i>	108233
<i>Epocă/Perioadă:</i>	Epoca medievală târzie
<i>Datare:</i>	Secolele XV-XVI
<i>Material/Tehnică (text):</i>	recipient din lut, modelare la roată, ardere în cuptor
<i>Dimensiuni:</i>	LA: toartă: 2,1 cm; l: 17,9 cm; DG: 10,8 cm; DB: 7,4 cm;
<i>Descriere:</i>	Oală cu corpul bombat, buza evazată, prevăzută cu o toartă lată ce se prinde cu atașul superior de buză și cu cel inferior în zona diametrului maxim și baza plată. Două linii orizontale incizate pe buză și alte trei în zona umărului.
<i>Stare de conservare:</i>	foarte bună



**161 Oală**

<i>Nr. inventar:</i>	108234
<i>Epocă/Perioadă:</i>	Epoca medievală târzie
<i>Datare:</i>	Secolele XV-XVI
<i>Material/Tehnică (text):</i>	recipient din lut, modelare la roată, ardere în cuptor
<i>Dimensiuni:</i>	l: 15,1 cm; DG: 10,5 cm; DB: 7,2 cm;
<i>Descriere:</i>	Oală cu corpul bombat, buza evazată și baza plată. O linie orizontală incizată pe buză. Pe buză și în zona diametrului maxim se observă zonele în care era atașată toarta.
<i>Stare de conservare:</i>	bună





**162 Oală**

*Nr. inventar:* 108241  
*Epocă/Perioadă:* Modernă  
*Datare:* Secolele XV-XVI  
*Material/Tehnică (text):* recipient din lut ars, lucrat la roată.  
*Dimensiuni:* l: 16,8 cm; DG: 9,5-11 cm; DB: 7,4 cm; Lățime toartă 2,1 cm  
*Descriere:* Oală cu baza plată, corpul bombat, buza evazată, prevăzută cu o toartă lată ce se prinde cu atașul superior de buză și cu cel inferior în zona diametrului maxim.  
*Stare de conservare:* bună



**163 Oală**

*Nr. inventar:* 108242  
*Epocă/Perioadă:* Epoca medievală târzie  
*Datare:* Secolele XV-XVI  
*Material/Tehnică (text):* recipient din lut, modelare la roată, ardere în cuptor  
*Dimensiuni:* LA: toartă: 2,5 cm; l: 10,5 cm; DG: 8,5 cm; DB: 5,6 cm;  
*Descriere:* Oală cu corpul bombat, buza evazată, prevăzută cu o toartă lată ce se prinde cu atașul superior de buză și cu cel inferior în zona diametrului maxim și baza plată. Buza decorată la exterior cu două caneluri.  
*Stare de conservare:* foarte bună



**164 Oală**

*Nr. inventar:* 108251  
*Epocă/Perioadă:* Modernă  
*Datare:* Secolul XVIII  
*Material/Tehnică (text):* recipient din lut ars, lucrat la roată, decorat cu caneluri pe marginea buzei.  
*Dimensiuni:* I: 12,5 cm; DG: 8,7 cm; DB: 6,1 cm; GR: 0,5 cm;  
*Descriere:* Oală cu o toartă atașată de vas în partea superioară imediat sub buza acestuia și în partea inferioară de zona mediană. Pereți arcuiți și fund plat. Caneluri imediat sub buză.  
*Stare de conservare:* foarte bună



**165 Oală**

*Nr. inventar:* 109319  
*Epocă/Perioadă:* Modernă  
*Datare:* Secolele XVII-XVIII  
*Material/Tehnică (text):* recipient din lut ars, lucrat la roată.  
*Dimensiuni:* I: 14,2 cm; DG: 10,7 cm; DB: 6,1 cm; GR: 0,5 cm; Lățime toartă 3 cm  
*Descriere:* Vas de formă bitronconică, gura ecazată, baza plată. Toartă în formă de panglică, cu ataș superior pe buza vasului și cu cel inferior pe circumferința maximă a vasului.  
*Stare de conservare:* foarte bună



**166 Oală**

*Nr. inventar:* 109320  
*Epocă/Perioadă:* Modernă  
*Datare:* Secolul XIX  
*Material/Tehnică (text):* recipient din lut ars, lucrat la roată.  
*Dimensiuni:* l: 15,9 cm; DG: 12,4 cm; DB: 7,8 cm; Lățime toartă 2,8 cm  
*Descriere:* Oală cu baza plată, corp ovoidal, buza răsfrântă și o toartă lată, fixată în partea superioară de buză și în partea inferioară în zona diametrului maxim.  
*Stare de conservare:* bună



**167 Oală**

*Nr. inventar:* 109325  
*Epocă/Perioadă:* Modernă  
*Datare:* Secolul XV  
*Material/Tehnică (text):* recipient din lut ars, lucrat la roată.  
*Dimensiuni:* l: 16,2 cm; DG: 11 cm; DB: 7,7 cm;  
*Descriere:* Oală cu baza plată, corp ovoidal, buza evazată și o toartă lată, fixată în partea superioară de buză și în partea inferioară în zona diametrului maxim.  
*Stare de conservare:* relativ bună



**168 Oală**

<i>Nr. inventar:</i>	109333
<i>Epocă/Perioadă:</i>	Epoca medievală târzie
<i>Datare:</i>	Secolul XIX
<i>Material/Tehnică (text):</i>	recipient din lut, modelare la roată, ardere în cuptor
<i>Dimensiuni:</i>	LA: toartă: 2,0 cm; l: 11,45 cm; DG: 9,1 cm; DB: 6,9 cm;
<i>Descriere:</i>	Vas cu corp bombat, buză evazată și margine teșită, prevăzut cu o toartă lată care se fixează cu atașul superior de buză și cu cel inferior în zona diametrului maxim, având baza plată. Buza este acoperită cu smalt maro. În zona umărului, vasul este decorat cu o linie groasă vălurită, întreruptă de o canelură lată.
<i>Stare de conservare:</i>	bună



**169 Oală**

<i>Nr. inventar:</i>	109350
<i>Epocă/Perioadă:</i>	Modernă
<i>Datare:</i>	Secolul XVI
<i>Material/Tehnică (text):</i>	recipient din lut ars, lucrat la roată și decorat pe marginea gurii cu caneluri fine.
<i>Dimensiuni:</i>	l: 17,1 cm; DG: 12,6 cm; DB: 8,9 cm; GR: 0,4 cm; Lățime toartă 2,9 cm
<i>Descriere:</i>	Oală cu buză lată, evazată, cu marginea rotunjită și cu o toartă lată, ce se prinde cu atașul superior de buză și cu cel inferior de zona mediană. Pereți arcuiți, fund plat.
<i>Stare de conservare:</i>	bună



**170 Oală**

<i>Nr. inventar:</i>	109666
<i>Epocă/Perioadă:</i>	Modernă
<i>Datare:</i>	Secolele XVIII-XIX
<i>Material/Tehnică (text):</i>	recipient lucrat la roată din lut ars.
<i>Dimensiuni:</i>	l: 16 cm; DG: 11 cm; DB: 7,3 cm; Lățime toartă 2,9 cm
<i>Descriere:</i>	Oală cu o toartă, cu pereți rotunjiți, fund plat, buză cu gura lărgită spre exterior, toarta în formă de panglică, atașată în partea superioară sub buză iar în cea inferioară pe zona mediană.
<i>Stare de conservare:</i>	bună



**171 Oală**

<i>Nr. inventar:</i>	109671
<i>Epocă/Perioadă:</i>	Modernă
<i>Datare:</i>	Secolele XVI-XVII
<i>Material/Tehnică (text):</i>	recipient din lut ars, lucrat la roată decorat cu caneluri sub buză.
<i>Dimensiuni:</i>	l: 16,4 cm; DG: 11,2 cm; DB: 8,3 cm; Lățime toartă 2,5 cm
<i>Descriere:</i>	Oală cu bază plată, corp ovoidal și buză ușor evazată, prevăzută cu o toartă lată ce se prinde cu atașul superior de buză și cu cel inferior în zona diametrului maxim. Buza este decorată cu o canelură orizontală.
<i>Stare de conservare:</i>	relativ bună



**172 Oală**

<i>Nr. inventar:</i>	109672
<i>Epocă/Perioadă:</i>	Modernă
<i>Datare:</i>	Secolele XVII-XVIII
<i>Material/Tehnică (text):</i>	recipient lucrat la roată din lut ars, acoperit cu angobă și smalt de culoare verde.
<i>Dimensiuni:</i>	I: 15,5 cm; DG: 10,8 cm; DB: 6,3 cm;
<i>Descriere:</i>	Oală cu o toartă, cu pereți rotunjiți, fund plat, buză cu gura lărgită spre exterior, toarta în formă de panglică, atașată în partea superioară sub buză iar în cea inferioară pe zona mediană. Pe umăr prezintă două serii a câte patru caneluri fine. Corpul vasului este acoperit de angobă iar în partea de sus cu smalt verde.
<i>Stare de conservare:</i>	bună



**173 Oală**

<i>Nr. inventar:</i>	116691
<i>Epocă/Perioadă:</i>	Modernă
<i>Datare:</i>	Secolul XVIII-XIX
<i>Material/Tehnică (text):</i>	recipient din lut ars, lucrat la roată, smaltuit la interior.
<i>Dimensiuni:</i>	I: 16,6 cm; DG: 23 cm; DB: 13 cm;
<i>Descriere:</i>	Oală de noapte cu buză evazată și cu marginea rotunjită, două toarte late, în formă de bandă, fund plat. Acoperit la interior cu smalt incolor.
<i>Stare de conservare:</i>	relativ bună



**174 Oală**

<i>Nr. inventar:</i>	116694
<i>Epocă/Perioadă:</i>	Modernă
<i>Datare:</i>	Secolele XVIII-XIX
<i>Material/Tehnică (text):</i>	recipient din lut ars, lucrat la roată, smaltuit la interior cu verde.
<i>Dimensiuni:</i>	I: 13,2 cm; DG: 18,2 cm; DB: 10,1 cm;
<i>Descriere:</i>	Oală de noapte cu baza plată, pereți drepți, buza evazată și cu marginea rotunjit. Deasupra bazei se observă o șanțuire. Vasul era prevăzut cu o toartă. Acoperit la interior cu smalt de culoare verde și la exterior cu angobă albă.
<i>Stare de conservare:</i>	relativ bună

**175 Oală**

<i>Nr. inventar:</i>	124881
<i>Epocă/Perioadă:</i>	Modernă
<i>Datare:</i>	Secolul XVI
<i>Material/Tehnică (text):</i>	recipient din lut ars, lucrat la roată, decorat cu linii paralele din humă albă.
<i>Dimensiuni:</i>	I: 12,5 cm; DG: 10,5 cm; DB: 8 cm; GR: 0,5 cm; Lățime toartă 2,3 cm
<i>Descriere:</i>	Oală cu bază plată, corp globular și buză evazată, prevăzută cu o toartă lată ce se prinde cu atașul superior de buză și cu cel inferior în zona diametrului maxim. Buza, partea superioară a toartei și umărul decorate printr-o serie de linii orizontale realizate cu humă albă.
<i>Stare de conservare:</i>	bună



**176 Oală**

<i>Nr. inventar:</i>	124882
<i>Epocă/Perioadă:</i>	Epoca medievală târzie
<i>Datare:</i>	Secolul XVI
<i>Material/Tehnică (text):</i>	recipient din lut, modelare la roată, ardere în cuptor
<i>Dimensiuni:</i>	LA: toartă: 2,6 cm; l: 13,2 cm; DG: 12,7-13,7 cm; DB: 11,6 cm;
<i>Descriere:</i>	Oală cu corpul bombat, buza evazată, prevăzută cu o toartă lată ce se prinde cu atașul superior de buză și cu cel inferior în zona diametrului maxim și baza plată. Buza și umărul sunt decorate cu o combinație de caneluri și linii trasate cu humă albă. Pe buză se observă două caneluri și trei linii orizontale, peste care au fost desenate linii oblice, iar pe umăr sunt prezente patru caneluri și cinci linii orizontale. Toarta este decorată cu o dungă din humă albă.
<i>Stare de conservare:</i>	foarte bună



**177 Oală**

<i>Nr. inventar:</i>	132337
<i>Epocă/Perioadă:</i>	Epoca medievală târzie
<i>Datare:</i>	Secolele XVII-XVIII
<i>Material/Tehnică (text):</i>	recipient din lut, modelare la roată, ardere în cuptor
<i>Dimensiuni:</i>	l: 22,5 cm; DG: 15,4 cm; DB: 8,7 cm; lățime toartă: 2,8 cm
<i>Descriere:</i>	Oală cu bază plată, corp ovoidal și buză evazată cu marginea teșită. Vasul este prevăzut cu o toartă lată, ce se prinde cu atașul superior de buză și cu cel inferior în zona diametrului maxim. Buza și umărul sunt decorate la exterior cu o serie de linii orizontale de diferite grosimi, realizate cu humă albă.
<i>Stare de conservare:</i>	bună





**178 Oală**

<i>Nr. inventar:</i>	132350
<i>Epocă/Perioadă:</i>	Modernă
<i>Datare:</i>	Secolele XVII-XVIII
<i>Material/Tehnică (text):</i>	recipient din lut ars, lucrat la roată.
<i>Dimensiuni:</i>	I: 26,4 cm; DG: 14 cm; DB: 9,7 cm; Lățime toartă 3,9 cm
<i>Descriere:</i>	Vas de mari dimensiuni, cu fund plat, corp ovoidal, gât cilindric și buza ușor evazată. Este prevăzut cu două toarte masive, ușor supraînălțate, fixate în partea superioară de buză și în partea inferioară în zona diametrului maxim.
<i>Stare de conservare:</i>	bună



**179 Oală**

<i>Nr. inventar:</i>	132404
<i>Epocă/Perioadă:</i>	Modernă
<i>Datare:</i>	Secolele XVII-XVIII
<i>Material/Tehnică (text):</i>	recipient din lut ars, lucrat la roată, smălțuit cu verde, decorat cu pastile de lut imprimare.
<i>Dimensiuni:</i>	I: 19 cm; DG: 12 cm; DB: 9,5 cm;
<i>Descriere:</i>	Vas din lut ars, lucrat la roată, corp globular, fund cu picior plat, gura evazată. Este acoperit cu smalț verde în partea superioară, de culoare verde pe fond, dungi maro verticale, lungimi inegale. Partea smălțuită este decorată cu caneluri fine, orizontale și pastile circulare din lut, imprimate cu rozetă, dispuse pe două rânduri. Este perforată la bază.
<i>Stare de conservare:</i>	bună



**180 Oală**

*Nr. inventar:* 138137  
*Epocă/Perioadă:* Modernă  
*Datare:* Secolul XVI  
*Material/Tehnică (text):* recipient din lut ars, lucrat la roată, decorat cu incizii sub buză.  
*Dimensiuni:* I: 13 cm; DG: 10,9 cm; DB: 7,1 cm; Lățime toartă 2,7 cm  
*Descriere:* Oală cu bază plată și corp tronconic, având o buză evazată cu marginea teșită. Este prevăzută cu o toartă lată, atașată în partea superioară de buză și în partea inferioară în zona diametrului maxim. Buza decorată la exterior prin 2-3 linii orizontale incizate. Gura ușor deformată.

*Stare de conservare:* bună



**181 Oală**

*Nr. inventar:* 175933  
*Epocă/Perioadă:* Modernă  
*Datare:* Secolele XVIII-XIX  
*Material/Tehnică (text):* recipient din lut ars, lucrat la roată decorat cu linii simple din humă, smalt la buză.  
*Dimensiuni:* I: 15,4 cm; DG: 11,2 cm; DB: 7,3 cm; Lățime toartă 2,9 cm  
*Descriere:* Vas cu bază plată, corp ovoidal și buză evazată, cu marginea teșită. Este prevăzută cu o toartă lată ce se prinde cu atașul superior de buză și cu cel inferior în zona diametrului maxim. Buza și partea superioară a toartei sunt acoperite de un strat de smalt verde. Pe umăr cu humă albă au fost trasate trei linii orizontale

*Stare de conservare:* bună



**182 Oală**

*Nr. inventar:* 175934  
*Epocă/Perioadă:* Modernă  
*Datare:* Secolele XVIII-XIX  
*Material/Tehnică (text):* recipient din lut ars, lucrat la roată, cu smalt verde la interior.  
*Dimensiuni:* l: 18,4 cm; DG: 23,7 cm; DB: 13 cm; Lățime toartă 2,6 cm  
*Descriere:* Oală de noapte cu baza plată, pereți drepți, buza evazată și cu marginea rotunjită. Prevăzut cu două toarte laterale. Acoperit la interior cu smalt de culoare verde. În zona umărului, la exterior, se observă două ușoare caneluri.  
*Stare de conservare:* bună



**183 Oală**

*Nr. inventar:* 175946  
*Epocă/Perioadă:* Modernă  
*Datare:* Secolele XVI-XVII  
*Material/Tehnică (text):* recipient din lut ars, lucrat la roată.  
*Dimensiuni:* l: 13,5 cm; DG: 10, 8 cm; DB: 7,8 cm; GR: 0,4 cm;  
*Descriere:* Oală cu o toartă, cu buza ușor evazată, toartă în formă de bandă, cu atașul superior prins sub buză și cu cel inferior pe zona mediană, pereți arcuiți și fund plat. Pastă fină de culoare cărămizie, nedecorat.  
*Stare de conservare:* bună



**184 Oală**

*Nr. inventar:* 175947  
*Epocă/Perioadă:* Modernă  
*Datare:* Secolele XVII-XIX  
*Material/Tehnică (text):* recipient din lut ars, lucrat la roată, angobă albă pe umăr.  
*Dimensiuni:* l: 22 cm; DG: 15 cm; DB: 8 cm; GR: 0,5 cm;  
*Descriere:* Oală cu o toartă, cu buza evazată, toartă în formă de bandă, cu atașul superior prins sub buză și cu cel inferior pe zona mediană, pereți arcuiți și fund plat. Pastă fină de culoare cărămizie, decorat pe umăr cu o bandă lată hașurată cu angobă albă și dungi fine, simple deasupra benzii.  
*Stare de conservare:* bună



**185 Oală**

*Nr. inventar:* 176702  
*Epocă/Perioadă:* Modernă  
*Datare:* Secolele XVIII-XIX  
*Material/Tehnică (text):* recipient din lut ars, lucrat la roată, smălțuit cu verde la interior.  
*Dimensiuni:* l: 18,6 cm; DG: 22,7 cm; DB: 13 cm; Lățime toartă 3,4 cm.  
*Descriere:* Oală de noapte cu baza plată, pereți evazați, buza evazată și cu marginea teșită. Prevăzută cu două toarte laterale. Acoperită la interior cu smalț de culoare verde.  
*Stare de conservare:* relativ bună



**186 Oală**

<i>Nr. inventar:</i>	177038
<i>Epocă/Perioadă:</i>	Modernă
<i>Datare:</i>	Secolele XVIII-XIX
<i>Material/Tehnică (text):</i>	recipient cu o toartă lucrat din lut ars, lucrat la roată, acoperit cu smalt verde și angobă.
<i>Dimensiuni:</i>	I: 25,5 cm; DG: 16 cm; DB: 11,6 cm; Lățime toartă 4,8 cm
<i>Descriere:</i>	Oală cu bază plată și corp ovoidal, având o buză evazată cu marginea teșită spre exterior. Este prevăzută cu o toartă lată, atașată în partea superioară de buză și în partea inferioară în zona diametrului maxim. În interior, vasul este acoperit cu un strat subțire de smalt transparent, iar pe buză și pe partea superioară a toartei a fost aplicat un strat de smalt verde. Exteriorul este acoperit cu angobă albă, iar în zona umărului, la exterior, se observă două caneluri.
<i>Stare de conservare:</i>	foarte bună



**187 Oală**

<i>Nr. inventar:</i>	177049
<i>Epocă/Perioadă:</i>	Modernă
<i>Datare:</i>	Secolele XVIII-XIX
<i>Material/Tehnică (text):</i>	recipient din lut ars, lucrat la roată, decorată cu smalt verde pe buză și la interior.
<i>Dimensiuni:</i>	I: 12,5 cm; DG: 16 cm; DB: 13,5 cm; GR: 0,5 cm;
<i>Descriere:</i>	Oală cu corp tronconic, cu buza îngroșată și trasă spre exterior, cu două caneluri pe umărul vasului. Smalt verde pe buză și la interior.
<i>Stare de conservare:</i>	relativ bună



**188 Oală**

<i>Nr. inventar:</i>	177057
<i>Epocă/Perioadă:</i>	Modernă
<i>Datare:</i>	Secolele XVIII-XIX
<i>Material/Tehnică (text):</i>	recipient din lut ars, lucrat la roată, smalț verde pe marginea buzei.
<i>Dimensiuni:</i>	l: 17 cm; DG: 13,9 cm; DB: 9,7 cm; GR: 0,6 cm;
<i>Descriere:</i>	Oală cu o toartă lucrată la roată cu ataș superior tras din buză și cel inferior pe circumferința maximă a corpului vasului. Este decorat cu smalț de culoare verde pe buză și cu o linie incizată pe umăr.
<i>Stare de conservare:</i>	mediocră



**189 Oală**

<i>Nr. inventar:</i>	177058
<i>Epocă/Perioadă:</i>	Modernă
<i>Datare:</i>	Secolele XVIII-XIX
<i>Material/Tehnică (text):</i>	recipient din lut ars, lucrat la roată, smălțuit cu verde pe buză, cu caneluri pe umăr.
<i>Dimensiuni:</i>	l: 18,3 cm; DG: 18,2 cm; DB: 11,2 cm; GR: 0,6 cm;
<i>Descriere:</i>	Oală cu o toartă, pastă cărămizie, caneluri pe umăr dispuse orizontal, smalț verde pe buză.
<i>Stare de conservare:</i>	mediocră



**190 Oală**

<i>Nr. inventar:</i>	178009
<i>Epocă/Perioadă:</i>	Epoca medievală târzie
<i>Datare:</i>	a doua jumătate a sec. XIX-începutul secolului XX
<i>Material/Tehnică (text):</i>	recipient din lut, modelare la roată, ardere în cuptor
<i>Dimensiuni:</i>	l: 16,4 cm; DG: 10,2 cm; DB: 5,8 cm; lățime toartă: 2,3 cm; gr. toartă: 0,6 cm
<i>Descriere:</i>	Oală cu corp bombat, buza evazată, cu marginea teșită, prevăzută cu o toartă lată prinsă cu atașul superior de buza vasului și cu cel inferior în zona diametrului maxim și având baza plată. Jumătatea superioară a vasului este acoperită cu humă albă. Decorul include trei grupuri de pete neregulate pe interiorul buzei și patru grupuri a câte trei ornamente vălurite, de culoare cărămizie, la exteriorul vasului. Marginea buzei și o parte din partea superioară a toartei sunt acoperite cu un smalț verde.
<i>Stare de conservare:</i>	bună



**191 Oală**

<i>Nr. inventar:</i>	178010
<i>Epocă/Perioadă:</i>	Modernă
<i>Datare:</i>	Secolul XIX
<i>Material/Tehnică (text):</i>	recipient din lut ars, lucrat la roată, decorat cu caneluri și pete de smalț verde.
<i>Dimensiuni:</i>	l: 16,5 cm; DG: 13,7 cm; DB: 9,3 cm;
<i>Descriere:</i>	Oală cu bază plată și corp ovoidal, având o buză evazată cu marginea. Era prevăzută cu o toartă lată, atașată în partea superioară de buză și în partea inferioară în zona diametrului maxim. Pe marginea buzei se observă o canelură, alte trei fiind vizibile în zona umărului. Buza și parte superioară a toartei erau acoperite cu un strat de smalț verde. Toarta nu s-a păstrat.
<i>Stare de conservare:</i>	relativ bună



**192 Oală**

<i>Nr. inventar:</i>	178012
<i>Epocă/Perioadă:</i>	Epoca medievală târzie
<i>Datare:</i>	a doua jumătate a sec. XIX-începutul secolului XX
<i>Material/Tehnică (text):</i>	recipient din lut, modelare la roată, ardere în cuptor
<i>Dimensiuni:</i>	I: 16,5 cm; DG: 10,8 cm; DB: 6,5 cm; lățime toartă: 2,6 cm; gr. toartă: 0,7 cm
<i>Descriere:</i>	Oală cu corpul bombat, buza evazată, cu marginea teșită, prevăzută cu o toartă lată ce se prinde cu atașul superior de buză și cu cel inferior în zona diametrului maxim și baza plată. În zona umărului au fost pictate cu humă albă un șir de spirale. Marginea buzei și o porțiune din partea superioară a toartei au fost acoperite cu un smalt de culoare verde închis.
<i>Stare de conservare:</i>	bună



**193 Oală**

<i>Nr. inventar:</i>	179708
<i>Epocă/Perioadă:</i>	Modernă
<i>Datare:</i>	Secolul XIX
<i>Material/Tehnică (text):</i>	recipient din lut ars, lucrat la roată, decorat cu humă pe umărul vasului.
<i>Dimensiuni:</i>	I: 15 cm; DG: 10,1 cm; DB: 7 cm; Lățime toartă 2,1 cm
<i>Descriere:</i>	Vas cu corpul bombat și buza evazată, cu o toartă lată ce se prinde cu atașul superior de buză și cu cel inferior în zona diametrului maxim, fund plat. În zona umărului se observă patru linii orizontale realizate cu humă albă.
<i>Stare de conservare:</i>	bună





**194 Oală**

*Nr. inventar:* 179708  
*Epocă/Perioadă:* Epoca modernă  
*Datare:* Secolul XIX  
*Material/Tehnică (text):* recipient din lut, modelare la roată, ardere în cuptor  
*Dimensiuni:* LA: toartă: 2,15 cm; l: 15 cm; DG: 10,15 cm; DB: 7,0 cm;  
*Descriere:* Vas cu corpul bombat; buza evazată; cu toartă lată ce se prinde cu atașul superior de buză și cu cel inferior în zona diametrului maxim și baza plată. În zona umărului se observă patru linii orizontale realizate cu humă albă.  
*Stare de conservare:* relativ bună



**195 Oală**

*Nr. inventar:* 179710  
*Epocă/Perioadă:* Epoca modernă  
*Datare:* Secolul XIX  
*Material/Tehnică (text):* recipient din lut, modelare la roată, ardere în cuptor  
*Dimensiuni:* LA: toartă: 0,7 cm; l: 17 cm; DG: 7,6 cm; DB: 3,7 cm;  
*Descriere:* Vas cu corpul bombat; buza evazată; cu toartă lată ce se prinde cu atașul superior de buză și cu cel inferior în zona diametrului maxim și baza plată. Acoperit la exterior cu humă albă (exfoliată) și pe buză cu smalț verde închis.  
*Stare de conservare:* relativ bună



**196 Oală**

<i>Nr. inventar:</i>	179711
<i>Epocă/Perioadă:</i>	Epoca modernă
<i>Datare:</i>	Secolul XIX
<i>Material/Tehnică (text):</i>	recipient din lut, modelare la roată, ardere în cuptor
<i>Dimensiuni:</i>	LA: toartă: 5 cm; l: 11,5 cm; DG: 10,1 cm; DB: 5,4 cm;
<i>Descriere:</i>	Vas cu corpul bombat; buza evazată; cu toartă lată ce se prinde cu atașul superior de buză și cu cel inferior în zona diametrului maxim și baza plată. Buza acoperită cu smalț verde închis. În zona umărului o linie groasă vălurită întreruptă de două caneluri late.
<i>Stare de conservare:</i>	bună



**197 Oală**

<i>Nr. inventar:</i>	179846
<i>Epocă/Perioadă:</i>	Modernă
<i>Datare:</i>	Secolul XIX
<i>Material/Tehnică (text):</i>	recipient din lut ars, lucrat la roată, decorat cu spirale din humă albă pe umăr.
<i>Dimensiuni:</i>	l: 15 cm; DG: 10,5 cm; DB: 7,3 cm; GR: 0,5 cm;
<i>Descriere:</i>	Oală din lut cu o toartă, lucrat la roată, cu corp bombat, gura răsfrântă spre exterior și marginea dreaptă, baza plată. Este decorată pe marginea buzei cu o dungă albă de humă și pe umăr cu trei spirale realizate cu humă albă.
<i>Stare de conservare:</i>	foarte bună



**198 Oală**

<i>Nr. inventar:</i>	180125
<i>Epocă/Perioadă:</i>	Epoca modernă
<i>Datare:</i>	Secolele XVIII-XIX
<i>Material/Tehnică (text):</i>	recipient din lut, modelare la roată, ardere în cuptor
<i>Dimensiuni:</i>	l: 14,2-15,4 cm; DG: 10,9 cm; DB: 7,3 cm; lățime toartă: 2,5 cm
<i>Descriere:</i>	Vas cu corpul ovoidal, buza evazată, cu marginea teșită spre exterior, cu toarta lată ce se prinde cu atașul superior de buză și cu cel inferior în zona diametrului maxim și baza plată. În zona umărului se observă două linii circulare incizate. Marginea buzei a fost acoperită cu un strat de smalț de culoare verde kaki.
<i>Stare de conservare:</i>	foarte bună



**199 Oală**

<i>Nr. inventar:</i>	180137
<i>Epocă/Perioadă:</i>	Epoca modernă
<i>Datare:</i>	Secolul XIX
<i>Material/Tehnică (text):</i>	recipient din lut, modelare la roată, ardere în cuptor
<i>Dimensiuni:</i>	l: 14,6 cm; DG: 12,5 cm; DB: 9,2 cm; Lățime toartă: 3,3-3,5 cm
<i>Descriere:</i>	Vas cu corpul bombat; buza evazată; cu toartă lată ce se prinde cu atașul superior de buză și cu cel inferior în zona diametrului maxim și baza plată. În zona umărului se observă o linie circulară incizată. Buză acoperită cu smalț verde.



**200 Oală**

<i>Nr. inventar:</i>	180153
<i>Epocă/Perioadă:</i>	Epoca modernă
<i>Datare:</i>	Secolul XIX
<i>Material/Tehnică (text):</i>	recipient din lut, modelare la roată, ardere în cuptor
<i>Dimensiuni:</i>	l: 19,8 cm; DB: 10,2 cm; GR: perete 0,8 cm; lățime buză: 0,98 cm
<i>Descriere:</i>	Vas cu corpul bombat; buza evazată cu marginea rotunjită și baza plată. Sub zona mediană se observă două ușoare caneluri orizontale. Jumătatea superioară a vasului este acoperită la exterior cu smalț verde deschis, iar din loc în loc se observă și pete de smalț galben verzui. Interiorul a fost acoperit cu un strat subțire de smalț transparent.
<i>Stare de conservare:</i>	relativ bună



**201 Oală**

<i>Nr. inventar:</i>	46016
<i>Epocă/Perioadă:</i>	Modernă
<i>Datare:</i>	Secolul XIX
<i>Material/Tehnică (text):</i>	recipient din lut ars lucrat la roată, decorat cu humă pe umăr.
<i>Dimensiuni:</i>	l: 18,7 cm; GR: 0,5 cm;
<i>Descriere:</i>	Oală din lut ars la roșu, buza scundă ușor răsfrântă în exterior și îngroșată în partea superioară. Pe umărul vasului cu brâu alb în val, toartă masivă plată.
<i>Stare de conservare:</i>	bună



**202 Oală**

<i>Nr. inventar:</i>	46037
<i>Epocă/Perioadă:</i>	Modernă
<i>Datare:</i>	Secolele XVII-XVIII
<i>Material/Tehnică (text):</i>	recipient din lut ars, lucrat la roată, decorat cu angobă.
<i>Dimensiuni:</i>	l: 15 cm; DG: 10, 8 cm; DB: 5,4 cm; GR: 0,4 cm; Lățime toartă 2, 4 cm
<i>Descriere:</i>	Oală cu buza evazată, toartă în formă de bandă, cu atașul superior de buză și cu cel inferior de zona median, pereți arcuiți și fund plat. Decor punctiform realizat cu angobă albă albă la exterior pe umărul vasului.
<i>Stare de conservare:</i>	bună



**203 Oală**

<i>Nr. inventar:</i>	46168
<i>Epocă/Perioadă:</i>	Modernă
<i>Datare:</i>	Secolul XVII-XVIII
<i>Material/Tehnică (text):</i>	recipient din lut ars, lucrat la roată, smălțuit cu verde.
<i>Dimensiuni:</i>	l: 16,1 cm; DG: 21,4 cm; DB: 11,2 cm; Lățime toartă 3,1 cm
<i>Descriere:</i>	Oală de noapte cu baza plată, pereți evazați, buza evazată și cu marginea teșită. Prevăzut cu două toarte laterale. Acoperit la interior cu smalț de culoare verde deschis.
<i>Stare de conservare:</i>	relativ bună



**204 Oală**

<i>Nr. inventar:</i>	46197
<i>Epocă/Perioadă:</i>	Modernă
<i>Datare:</i>	Secolul XIX
<i>Material/Tehnică (text):</i>	recipient din lut ars, lucrat la roată, decorat cu smalt la interior și caneluri la exterior.
<i>Dimensiuni:</i>	I: 17,3 cm; DG: 23,7 cm; DB: 15 cm; GR: 0,7 cm;
<i>Descriere:</i>	Vas cu gât evazat, cu toarta reconstituită, corpul scund bombat, fund profilat și plat. Este decorat la partea inferioară cu angobă albă iar spre partea superioară cu pete de smalt verde. Imediat sub buză prezintă 2 caneluri fine.
<i>Stare de conservare:</i>	bună



**205 Oală**

<i>Nr. inventar:</i>	52615
<i>Epocă/Perioadă:</i>	Modernă
<i>Datare:</i>	Secolul XIX
<i>Material/Tehnică (text):</i>	recipient din lut ars, pastă cărămizie, lucrat la roată și decorat cu angobă pe umărul vasului.
<i>Dimensiuni:</i>	I: 25 cm; DG: 9 cm; GR: 0,4 cm;
<i>Descriere:</i>	Oală cu o toartă, lucrată din lut ars la roșu, gură cu margini drepte, sub buză au fost trasate două caneluri paralele. Toartă îngustă cu ataș superior sub buză și ataș inferior în zona circumferinței maxime. Ornamentat pe umăr cu trei dungi simple din angobă albă.
<i>Stare de conservare:</i>	bună



**206 Oală**

*Nr. inventar:* 53243

*Epocă/Perioadă:* Modernă

*Datare:* Secolele XVIII-XIX

*Material/Tehnică (text):* recipient din lut ars, lucrat la roată, decorat cu humă.

*Dimensiuni:* I: 14,8 cm; DG: 10,8 cm; DB: 6,5 cm; Lățime toartă: 2,7 cm

*Descriere:* Vas cu buza evazată, cu marginea teșită; cu toartă în formă de bandă, ce se prinde cu atașul superior de buză și cu cel inferior de zona mediană; pereți arcuiți; fund plat. În zona umărului două dungi orizontale realizate cu humă albă.

*Stare de conservare:* foarte bună



**207 Oală**

*Nr. inventar:* 53274

*Epocă/Perioadă:* Modernă

*Datare:* Secolul XIX

*Material/Tehnică (text):* recipient din lut ars, lucrat la roată, smălțuit cu verde la gură.

*Dimensiuni:* I: 14,5 cm; DG: 11,5 cm; DB: 7,6 cm; Lățime toartă 2,5 cm

*Descriere:* Oală cu bază plată și corp ovoidal, având o buză evazată cu marginea teșită spre exterior. Este prevăzută cu o toartă lată, atașată în partea superioară de buză și în partea inferioară în zona diametrului maxim. La exterior, pe buză și pe partea superioară a toartei, a fost aplicat un strat de smalț verde.

*Stare de conservare:* foarte bună



**208 Oală**

<i>Nr. inventar:</i>	72477
<i>Epocă/Perioadă:</i>	Epoca medievală târzie
<i>Datare:</i>	Secolele XVII-XVIII
<i>Material/Tehnică (text):</i>	recipient din lut, modelare la roată, ardere în cuptor
<i>Dimensiuni:</i>	I: 18,1 cm; DG: 13,2 cm; DB: 7 cm; lățime toartă: 3,6 cm; gr. toartă: 0,7 cm
<i>Descriere:</i>	Oală cu corpul bombat, buza evazată, prevăzută cu o toartă lată ce se prinde cu atașul superior de buză și cu cel inferior în zona diametrului maxim și baza plată. La interiorul buzei și pe umăr au fost pictate cu humă albă un șir de spirale.
<i>Stare de conservare:</i>	bună



**209 Oală**

<i>Nr. inventar:</i>	73312
<i>Epocă/Perioadă:</i>	Modernă
<i>Datare:</i>	Secolele XVIII-XIX
<i>Material/Tehnică (text):</i>	recipient din lut ars, lucrat la roată, decorat cu smalt și o canelură pe umarul vasului.
<i>Dimensiuni:</i>	I: 8,5 cm; DG: 8,7 cm;
<i>Descriere:</i>	Oală scundă din lut ars, cu corp semisferoidal, fundul plat, mai mare decât gura, buza rotundă. Pe umăr este decorat cu o canelură pe umăr. Pe Buză și la interior a fost aplicat smalt maro.
<i>Stare de conservare:</i>	bună





**210 Oală**

<i>Nr. inventar:</i>	88309
<i>Epocă/Perioadă:</i>	Modernă
<i>Datare:</i>	Secolul XIX
<i>Material/Tehnică (text):</i>	castron lucrat la roată, smălțuit pe buză, cu angobă la exterior.
<i>Dimensiuni:</i>	l: 19 cm;
<i>Descriere:</i>	Oală cu toartă cu corp piriform, fund plat, gât scurt. Buza îngroșată și răsfrântă către exterior. Acoperit cu angobă și cu smalț verde pe buză. Toarta lipsește. Pe umăr o pată de smalț de culoare verde.
<i>Stare de conservare:</i>	bună



**211 Oală de noapte**

<i>Nr. inventar:</i>	180126
<i>Epocă/Perioadă:</i>	Epoca modernă
<i>Datare:</i>	a doua jumătate a sec. XIX
<i>Material/Tehnică (text):</i>	recipient din lut, modelare la roată, ardere în cuptor
<i>Dimensiuni:</i>	LA: buză: 2,1 cm; l: 18,1-18,5 cm; DG: 20,3 cm; DB: 12,5 cm; toartă 1,8 cm
<i>Descriere:</i>	Oală de noapte, cu buza evazată, cu marginea teșită și prevăzută cu două torți late. Pereții sunt ușor arcuiți, iar baza este plată. Pe buză, la interior, și pe jumătatea superioară a vasului, la exterior, au fost pictate pete de smalț galben, peste care s-a aplicat un strat de smalț verde deschis. Interiorul este acoperit cu un strat de smalț transparent. În zona umărului se observă două șanțuiri circulare.



**212 Oală de noapte**

<i>Nr. inventar:</i>	180150
<i>Epocă/Perioadă:</i>	Epoca modernă
<i>Datare:</i>	Secolul XIX
<i>Material/Tehnică (text):</i>	recipient din lut, modelare la roată, ardere în cuptor
<i>Dimensiuni:</i>	LA: toartă 2,0 cm; l: 12,6 cm; DG: 14,5 cm; DB: 8,2 cm;
<i>Descriere:</i>	Vas de formă tronconică, cu buza evazată și cu marginea rotunjită, toarta în formă de bandă lată, pereți evazați și baza plată. Acoperit la interior cu smalț de culoare galben muștar.



**213 Pahar**

<i>Nr. inventar:</i>	46194
<i>Epocă/Perioadă:</i>	Modernă
<i>Datare:</i>	Secolul XVI
<i>Material/Tehnică (text):</i>	recipient din lut ars, lucrat la roată, decorat cu angobă și smalț transparent.
<i>Dimensiuni:</i>	l: 8 cm; DG: 8 cm; DB: 5,6 cm; GR: 0,3 cm;
<i>Descriere:</i>	Vas cu bază plată, corp tronconic și buza cu marginea rotunjită. Acoperit complet cu angobă albă peste care a fost aplicat un strat de smalț transparent.
<i>Stare de conservare:</i>	relativ bună



**214 Pușculiță**

<i>Nr. inventar:</i>	176613
<i>Epocă/Perioadă:</i>	Epoca medievală târzie
<i>Datare:</i>	Secolele XVII-XVIII
<i>Material/Tehnică (text):</i>	recipient din lut, modelare la roată, ardere în cuptor
<i>Dimensiuni:</i>	l: 7,5 cm; DB: 4,2 cm; fantă: 3,8 cm
<i>Descriere:</i>	Recipient de formă globulară, cu baza plată și prevăzut cu o fantă subțire pentru introducerea monedelor.
<i>Stare de conservare:</i>	bună



**215 Pușculiță**

*Nr. inventar:* 176617

*Epocă/Perioadă:* Epoca medievală târzie

*Datare:* Secolele XVII-XVIII

*Material/Tehnică (text):* recipient din lut, modelare la roată, ardere în cuptor

*Dimensiuni:* l: 7 cm; DB: 4,9 cm; fantă: 1,5-3,5 cm

*Descriere:* Recipient de formă globulară, cu baza plată și prevăzut cu o fantă subțire pentru introducerea monedelor. Partea superioară decorată prin pictarea a două cercuri concentrice cu humă albă.

*Stare de conservare:* bună



**216 Pușculiță**

*Nr. inventar:* 180139

*Epocă/Perioadă:* Epoca modernă

*Datare:* Secolul XIX

*Material/Tehnică (text):* recipient din lut, modelare la roată, ardere în cuptor

*Dimensiuni:* l: 7,2 cm; DB: 4,7 cm; fantă: 2,5x1,7 cm

*Descriere:* Recipient de formă globulară, cu baza plată și prevăzut cu o fantă subțire pentru introducerea monedelor.



**217 Recipient farmaceutic**

*Nr. inventar:* 132327  
*Epocă/Perioadă:* Epoca medievală târzie  
*Datare:* Secolele XVIII-XIX  
*Material/Tehnică (text):* recipient din lut, modelare la roată, ardere în cuptor  
*Dimensiuni:* l: 9,3 cm; DG: 6,4 cm; DB: 4,6 cm;  
*Descriere:* Vas de mici dimensiuni, cu bază plată, picior scurt, corp globular și buză evazată. La baza gâtului se distinge o nervură. Interiorul este acoperit cu smalț verde kaki, iar exteriorul este acoperit cu angobă albă, peste care, pe jumătatea superioară, a fost aplicat smalț verde.  
*Stare de conservare:* bună



**218 Recipient farmaceutic**

*Nr. inventar:* 132357  
*Epocă/Perioadă:* Modernă  
*Datare:* Secolele XVII-XVIII  
*Material/Tehnică (text):* recipient din lut ars, lucrat la roată, smălțuit cu verde.  
*Dimensiuni:* l: 6,2 cm; DG: 4,6 cm; DB: 3,7 cm; GR: 0,4 cm;  
*Descriere:* Vas de mici dimensiuni, cu bază plată, picior scund, corp globular, gât arcuit și buza evazată, cu marginea teșită. Interiorul este acoperit cu smalț verde deschis.  
*Stare de conservare:* bună



**219 Recipient farmaceutic**

*Nr. inventar:* 180140  
*Epocă/Perioadă:* Epoca modernă  
*Datare:* Secolul XIX  
*Material/Tehnică (text):* recipient din lut, modelare la roată, ardere în cuptor  
*Dimensiuni:* l: 6,2 cm; DG: 4,5 cm; DB: 4 cm;  
*Descriere:* Recipient cu corp ovoidal, buză evazată, picior scurt și bază plată. A fost acoperit cu angobă albă, iar la interior și pe buza la exterior a fost aplicat un strat de smalt verde.  
*Stare de conservare:* bună



**220 Recipient farmaceutic**

*Nr. inventar:* 180145  
*Epocă/Perioadă:* Epoca modernă  
*Datare:* Secolul XIX  
*Material/Tehnică (text):* recipient din lut, modelare la roată, ardere în cuptor  
*Dimensiuni:* l: 5,5 cm; DG: 4,5 cm; DB: 3 cm;  
*Descriere:* Recipient cu corp ovoidal, buză evazată, picior scurt și bază plată. A fost acoperit cu angobă albă, iar la interior și pe buza la exterior a fost aplicat un strat de smalt verde.



**221 Recipient farmaceutic**

*Nr. inventar:* 180146  
*Epocă/Perioadă:* Epoca modernă  
*Datare:* Secolul XIX  
*Material/Tehnică (text):* recipient din lut, modelare la roată, ardere în cuptor  
*Dimensiuni:* l: 6,8 cm; DG: 5,1 cm; DB: 3,6 cm;  
*Descriere:* Recipient cu corp ovoidal, buză evazată, picior scurt și bază plată. A fost acoperit cu angobă albă, iar la interior și pe buza la exterior a fost aplicat un strat de smalt verde.  
*Stare de conservare:* bună



**222 Sfeșnic**

*Nr. inventar:*

180141

*Epocă/Perioadă:*

Epoca medievală târzie

*Datare:*

Secolele XVIII-XIX

*Material/Tehnică (text):*

recipient din lut, modelare la roată, ardere în cuptor

*Dimensiuni:*

LA: toartă: 2,6 cm; l: 17,3 cm; DG: 4 cm; DB: 10,3 cm; Diametru tăviță de ceară: 8,4 cm

*Descriere:*

Sfeșnic cu bază circulară cu marginea ușor ridicată și corp tronconic, gol pe interior și prevăzut cu o toartă. Suportul de lumânare este de formă cilindrică, iar tăvița pentru ceară este concavă. Exteriorul sfeșnicului este acoperit cu smalt verde, iar pe corp se observă patru nervuri.

*Stare de conservare:*

foarte bună



**223 Sfeșnic**

*Nr. inventar:*

93446

*Epocă/Perioadă:*

Epoca medievală târzie

*Datare:*

Secolul XIX

*Material/Tehnică (text):*

recipient din lut, modelare la roată, ardere în cuptor

*Dimensiuni:*

LA: toartă: 2,2 cm; l: 17,5 cm; DB: 10,5 cm; Diametru tăviță de ceară: 8,7 cm

*Descriere:*

Sfeșnic cu bază circulară și marginea ușor ridicată, având un corp tronconic, gol pe interior și prevăzut cu o toartă. Suportul pentru lumânare este de formă cilindrică, iar tăvița destinată colectării cerii este concavă. Exteriorul sfeșnicului este acoperit cu smalt verde, iar pe corp se disting trei nervuri. Pe suprafața tăviței pentru ceară și pe farfuria de la baza sfeșnicului se observă câte două caneluri.

*Stare de conservare:*

foarte bună



**224 Strachină**

*Nr. inventar:*

109337

*Epocă/Perioadă:*

Modernă

*Datare:*

Secolele XV-XVI

*Material/Tehnică (text):*

recipient lucrat la roată din lut ars, decorat cu smalt.

*Dimensiuni:*

l: 5,4 cm; DG: 20,4 cm; DB: 9 cm;

*Descriere:*

Strachină din lut ars, lucrat la roată, fund plat, corp tronconic, buza dreaptă. Este decorat la interior cu smalt dungi verticale de smalt maro și linii fine de culoare neagră, orizontale, pe fond galben.

*Stare de conservare:*

foarte bună



**225 Strachină**

*Nr. inventar:*

116684

*Epocă/Perioadă:*

Epoca modernă

*Datare:*

Secolul XIX

*Material/Tehnică (text):*

recipient din lut, modelare la roată, ardere în cuptor

*Dimensiuni:*

l: 4,6-4,9 cm; DG: 16,5 cm; DB: 7,3 cm; toartă: 2,3-3,7 cm

*Descriere:*

Vas cu bază plată, corp tronconic și umăr profilat, având o buză ușor evazată, cu marginea rotunjită. Interiorul era acoperit cu angobă albă și smalt galben, în prezent în mare parte exfoliat și ars. În centrul vasului se pot observa urmele unei spirale. Pe exterior, între bază și gură, sunt sgrafitate patru linii radiale.

*Stare de conservare:*

relativ bună



**226 Strachină**

<i>Nr. inventar:</i>	130997
<i>Epocă/Perioadă:</i>	Modernă
<i>Datare:</i>	Secolele XVIII-XIX
<i>Material/Tehnică (text):</i>	strachină lucrată la roată, din lut ars la roșu, smălțuită la interior cu verde.
<i>Dimensiuni:</i>	I: 6,9 cm; DG: 22 cm; DB: 9,2 cm; GR: 1 cm;
<i>Descriere:</i>	Strachină lucrată la roată, lut cărămiziu, ardere oxidantă. Baza plată, buză ușor teșită spre exterior, umăr profilat, pereți evazați. Acoperit cu smalt verde la interior. Caneluri pe marginea buzei la exterior.
<i>Stare de conservare:</i>	relativ bună



**227 Strachină**

<i>Nr. inventar:</i>	176599
<i>Epocă/Perioadă:</i>	Epoca medievală târzie
<i>Datare:</i>	Secolele XVIII-XIX
<i>Material/Tehnică (text):</i>	recipient din lut, modelare la roată, ardere în cuptor
<i>Dimensiuni:</i>	I: 5,9 cm; DG: 18-19 cm; DB: 9,7 cm;
<i>Descriere:</i>	Vas cu bază plată, pereți evazați, umăr profilat și buza cu marginea teșită. Interiorul și marginea buzei, la exterior, sunt acoperite cu un smalt verde deschis. În interior, vasul este decorat cu pete de smalt verde închis, amplasate neuniform pe întreaga suprafață. La exterior, deasupra umărului, se observă două caneluri.
<i>Stare de conservare:</i>	foarte bună





**228 Strachină**

*Nr. inventar:* 179841

*Epocă/Perioadă:* Modernă

*Datare:* Secolul XIX

*Material/Tehnică (text):* recipient din lut ars, lucrat la roată, smălțuit la interior și pe marginea buzei la exterior.

*Dimensiuni:* I: 5,5 cm; DG: 19,2 cm; DB: 10,7 cm; GR: 0,5 cm;

*Descriere:* Strachină din lut lucrat la roată, cu smalț alb și albastru la interior și alb la exterior doar pe marginea gurii. Prezintă o toartă dispusă orizontal la nivelul gurii, de formă circulară în sec'iune, cu ambele atașe aplatizate. Corpul vasului este tronconic, cu marginea dreaptă.

*Stare de conservare:* bună



**229 Strachină**

*Nr. inventar:* 180119

*Epocă/Perioadă:* Modernă

*Datare:* Secolul XIX

*Material/Tehnică (text):* strachină lucrată la roată, din lut ars la roșu, smălțuită la interior.

*Dimensiuni:* I: 4,5 cm; DG: 17,4 cm; DB: 8,5 cm; GR: 0,6 cm;

*Descriere:* Strachină lucrată la roată din lut cărămiziu, ardere oxidantă. Baza plată, buza trasă oblic, marginea buzei rotunjită. La interior este smălțuită, decor pe fond maro, compus din linii circulare albe și maro închis pe fundul vasului iar pe marginea interioară a buzei o linie circulară și una vălurită.

*Stare de conservare:* bună



**230 Strachină**

*Nr. inventar:* 180131

*Epocă/Perioadă:* Epoca modernă

*Datare:* Secolul XIX

*Material/Tehnică (text):* recipient din lut, modelare la roată, ardere în cuptor

*Dimensiuni:* l: 5,7 cm; DG: 22,4 cm; DB: 12,5 cm;

*Descriere:* Vas de formă tronconică, cu baza plată, pereții evazați și buza lată, cu marginea rătănită. Acoperit la interior cu smalt maro roșcat, peste care a fost aplicat cu un motiv geometric de culoare galbenă. Pe pereți se observă șase linii concentrice, suprapuse de patru grupuri a câte trei pete scurse de culoare verde. Pe buză o linie vălurită mărginită de câte o linie circulară.



**231 Strachină**

*Nr. inventar:* 53277

*Epocă/Perioadă:* Modernă

*Datare:* Secolul XIX

*Material/Tehnică (text):* recipient din lut ars, lucrat la roată, decorat cu angobă și smalt verde.

*Dimensiuni:* l: 8 cm; DG: 22,5 cm; DB: 11 cm; GR: 0,9 cm;

*Descriere:* Strachină din lut ars cu corp tronconic, buza dreaptă cu marginea teșită orizontal, fund concav, profilat. Buza smălțuită parțial cu verde, la interior linii vălurite din angobă, dungi verticale și spirale.

*Stare de conservare:* bună



**232 Strachină**

*Nr. inventar:* 59601

*Epocă/Perioadă:* Modernă

*Datare:* Secolul XVII

*Material/Tehnică (text):* recipient din lut ars, lucrat la roată, decorat cu smalt,

*Dimensiuni:* l: 4,2 cm;

*Descriere:* Strachină din lut ars, cu marginile puțin evazate, în interior smălțuit în dungi galbene și maron-roșcat, întregit cu gips.

*Stare de conservare:* bună



**233 Strachină**

*Nr. inventar:* 72488

*Epocă/Perioadă:* Epoca medievală târzie

*Datare:* Secolele XVII-XVIII

*Material/Tehnică (text):* recipient din lut, modelare la roată, ardere în cuptor

*Dimensiuni:* l: 5,3 cm; DG: 16,5 cm; DB: 8,5 cm;

*Descriere:* Vas cu baza plată, pereții evazați, umăr profilat și buza cu marginea teșită. La exterior, deasupra umărului, se observă două caneluri. Acoperit cu smalt maro la interior și pe suprafața exterioară a buzei. La interior grupuri de dungi radiale neregulate realizate cu smalt verde deschis.

*Stare de conservare:* bună



**234 Strachină**

<i>Nr. inventar:</i>	81713
<i>Epocă/Perioadă:</i>	Epoca modernă
<i>Datare:</i>	Secolele XVIII-XIX
<i>Material/Tehnică (text):</i>	recipient din lut, modelare la roată, ardere în cuptor
<i>Dimensiuni:</i>	l: 4,9 cm; DG: 15,8 cm; DB: 9 cm; Grosime buză 0,7 cm
<i>Descriere:</i>	Vas cu buza dreaptă, cu marginea teșită drept; pereți arcuiți; fund plat. Acoperit la interior cu smalț verde deschis.
<i>Stare de conservare:</i>	bună



**235 Tigaie**

<i>Nr. inventar:</i>	110375
<i>Epocă/Perioadă:</i>	Epoca medievală târzie
<i>Datare:</i>	Secolul XIX
<i>Material/Tehnică (text):</i>	recipient din lut, modelare la roată, ardere în cuptor
<i>Dimensiuni:</i>	l: 14,3 cm; DG: 24,3 cm; H piciorușe: 5-5,3 cm
<i>Descriere:</i>	Recipientul cu corpul de formă tronconică, prevăzut cu un mâner tubular și baza plată susținută de trei piciorușe, de formă tronconică și cu vîrfurile arcuite. Marginea buzei dispune pe partea interioară de o canelură orizontală destinată fixării unui capac. Acoperită cu smalț verde la interior.
<i>Stare de conservare:</i>	bună



**236 Tigaie**

<i>Nr. inventar:</i>	176606
<i>Epocă/Perioadă:</i>	Epoca medievală târzie
<i>Datare:</i>	Secolul XIX
<i>Material/Tehnică (text):</i>	recipient din lut, modelare la roată, ardere în cuptor
<i>Dimensiuni:</i>	l: 7,1 cm; DG: 16,1cm; DB: 13,2 cm; H piciorușe: 5,1 cm
<i>Descriere:</i>	Recipientul cu corpul de formă tronconică, prevăzut cu un mâner tubular și cioc de scurgere. Baza plată este susținută de trei piciorușe, de formă tronconică și cu vîrfurile arcuite. La exterior, sub buză se poate observa o nervură. Acoperită cu smalt negru-maroniu.
<i>Stare de conservare:</i>	bună



**237 Tigaie**

<i>Nr. inventar:</i>	180151
<i>Epocă/Perioadă:</i>	Epoca modernă
<i>Datare:</i>	Secolul XIX
<i>Material/Tehnică (text):</i>	recipient din lut, modelare la roată, ardere în cuptor
<i>Dimensiuni:</i>	LA: toartă: 3,3 cm; l: 8,9 cm; DG: 23,5 cm; DB: 17,5 cm;
<i>Descriere:</i>	Vas cu baza plată, pereți ușor evazați, buza evazată cu marginea rotunjită, prevăzută la interior cu o ușoară șanțuire destinată fixării unui capac și cu un cioc de scurgere. Toarta în bandă se prinde cu atașul superior de marginea buzei și cu cel inferioră deasupra bazei. Sub zona mediană se observă o nervură orizontală. Suprafața interioară era acoperită cu smalt galben-verzui, iar cea exterioară cu smalt verde închis.
<i>Stare de conservare:</i>	relativ bună



**238 Ulcică**

<i>Nr. inventar:</i>	108236
<i>Epocă/Periodă:</i>	Modernă
<i>Datare:</i>	Secolul XVIII
<i>Material/Tehnică (text):</i>	recipient din lut ars, lucrat la roată, acoperit cu angobă și smalt verde.
<i>Dimensiuni:</i>	I: 11,4 cm; DB: 6,4 cm; Lățime toartă 2,3 cm
<i>Descriere:</i>	Vas cu baza plată și corpul ovoidal, având buza evazată, cu marginea răsfrântă. Este prevăzut cu o toartă în formă de bandă, fixată cu un capăt la marginea buzei, iar celălalt capăt prins pe corp, în zona diametrului maxim. Exteriorul vasului este acoperit cu un strat de angobă albă, peste care pe buză și pe partea superioară a toartei s-a aplicat smalt verde. În zona umărului, se observă 3-4 linii orizontale incizate. Este acoperit la interior cu un strat subțire de smalt transparent.
<i>Stare de conservare:</i>	bună



**239 Ulcică**

<i>Nr. inventar:</i>	108250
<i>Epocă/Periodă:</i>	Modernă
<i>Datare:</i>	Secolele XV-XVI
<i>Material/Tehnică (text):</i>	recipient lucrat la roată din lut ars.
<i>Dimensiuni:</i>	I: 13cm; DG: 9,7 cm; DB: 7,2 cm;
<i>Descriere:</i>	Ulcică din lut ars cu corp piriform, fund plat, gura cu buza îngroșată și răsfrântă spre exterior. Toarta nu s-a păstrat însă sunt vizibile urmele atașului inferior pe zona mediană și a celui superior de pe buză.
<i>Stare de conservare:</i>	relativ bună



**240 Ulcică**

<i>Nr. inventar:</i>	109322
<i>Epocă/Perioadă:</i>	Modernă
<i>Datare:</i>	Secolul XVIII
<i>Material/Tehnică (text):</i>	recipient din lut ars, lucrat la roată, decorat cu angobă și smalt verde.
<i>Dimensiuni:</i>	I: 12,5 cm; DG: 10 cm; DB: 7 cm; GR: 0,4 cm; Lățime toartă 2,50 cm
<i>Descriere:</i>	Vas cu bază plată, corp globular, ușor deformat și buză evazată, cu marginea teșită. Este prevăzut cu o toartă lată ce se prinde cu atașul superior de buză și cu cel inferior în zona diametrului maxim. Exteriorul este acoperit cu angobă albă, iar buza și partea superioară a toartei sunt smălțuite cu verde.
<i>Stare de conservare:</i>	foarte bună



**241 Ulcică**

<i>Nr. inventar:</i>	116688
<i>Epocă/Perioadă:</i>	Modernă
<i>Datare:</i>	Secolul XIX
<i>Material/Tehnică (text):</i>	recipient din lut ars, lucrat la roată, decorat cu angobă, cu smalt pe buză.
<i>Dimensiuni:</i>	I: 1 cm; DG: 9,7 cm; DB: 5,7 cm;
<i>Descriere:</i>	Ulcică din lut ars, lucrată la roată, cu corp globular, fund plat. Este acoperită cu angobă albă pe toată suprafața exterioară a recipientului. Smalt verde pe buză și stropi pe corpul vasului. Toarta nu s-a păstrat.
<i>Stare de conservare:</i>	relativ bună



**242 Ulcică**

<i>Nr. inventar:</i>	124880
<i>Epocă/Periodă:</i>	Modernă
<i>Datare:</i>	Secolul XVI
<i>Material/Tehnică (text):</i>	recipient din lut ars, lucrat la roată, decorat cu angobă.
<i>Dimensiuni:</i>	I: 11,5 cm; DG: 12,3 cm; DB: 8 cm; GR: 0,5 cm;
<i>Descriere:</i>	Ulcică cu corp scund și globular, din pastă fină arsă. Gura largă cu pereți drepți, toartă în formă de panglică. Decorat pe buză cu angobă, de asemenea pe umăr șiruri de linii realizate cu angobă.
<i>Stare de conservare:</i>	bună



**243 Ulcică**

<i>Nr. inventar:</i>	125922
<i>Epocă/Periodă:</i>	Epoca medievală târzie
<i>Datare:</i>	Secolele XVIII-XIX
<i>Material/Tehnică (text):</i>	recipient din lut, modelare la roată, ardere în cuptor
<i>Dimensiuni:</i>	I: 13 cm; DG: 9,2 cm; DB: 5,6-5,9 cm; Lățime toartă: 2,5 cm
<i>Descriere:</i>	Cană cu corpul ovoidal, bază plată și pereți arcuiți. Buza este ușor evazată, cu marginea teșită spre exterior, iar toarta lată se prinde de buză în partea superioară și de zona diametrului maxim în partea inferioară. Buza este acoperită cu smalt verde deschis. Pe umăr, se observă o linie lată, vălurită, peste care a fost trasată o bandă circulară cu humă albă.
<i>Stare de conservare:</i>	bună





**244 Ulcică**

*Nr. inventar:*

125925

*Epocă/Perioadă:*

Modernă

*Datare:*

Secolele XVIII-XIX

*Material/Tehnică (text):*

recipient din lut ars, lucrat la roată, smălțuit la gură cu verde, acoperit în rest cu angobă.

*Dimensiuni:*

I: 12,7 cm; DG: 9,6 cm; DB: 5,5 cm; Lățime toartă 1,6 cm

*Descriere:*

Vas cu bază plată, corp globular, gura evazată, buza cu marginea rotunjită. Toarta se prinde cu atașul sub marginea buzei și cu cel inferior în zona circumferinței maxime. Exteriorul este acoperit cu un strat de angobă albă, peste care, pe buza și partea superioară a toartei, a fost aplicat un strat de smalț verde. Sub acest smalț se poate observa un model geometric alcătuit din benzi verticale de humă albă. Sub marginea buzei se distinge un șir de linii verticale incizate, realizate cu ajutorul unei roțițe dințate. Alte două rânduri similare de linii incizate pot fi observate în zona umărului.

*Stare de conservare:*

foarte bună



**245 Ulcică**

*Nr. inventar:*

177043

*Epocă/Perioadă:*

Modernă

*Datare:*

Secolele XVIII-XIX

*Material/Tehnică (text):*

recipient din lut ars, lucrat la roată, acoperit cu smalț verde la buză și angobă la exterior.

*Dimensiuni:*

I: 13,6 cm; DG: 11,2 cm; DB: 6,6 cm; Lățime toartă 2,3 cm

*Descriere:*

Vas cu bază plată, corp ovoidal și buză evazată, cu marginea teșită. Este prevăzut cu o toartă lată ce se prinde cu atașul superior de buză și cu cel inferior în zona diametrului maxim. Exteriorul este acoperit cu angobă albă, iar buza și partea superioară a toartei sunt acoperite de un strat de smalț verde.

*Stare de conservare:*

foarte bună



**246 Ulcică**

*Nr. inventar:* 179845

*Epocă/Perioadă:* Modernă

*Datare:* Secolul XIX

*Material/Tehnică (text):* recipient din lut ars, lucrat la roată, decorat cu dungi din humă.

*Dimensiuni:* l: 12,2 cm; DG: 9,3 cm; DB: 6,5 cm; GR: 0,4 cm;

*Descriere:* Cană din lut cu o toartă, lucrat la roată, cu corp bombat, gura răsfrântă spre exterior și marginea dreaptă, baza plată. Este decorată pe umăr cu trei dungi verticale realizate cu humă albă. Două caneluri late de-a lungul buzei.

*Stare de conservare:* foarte bună



**247 Ulcică**

*Nr. inventar:* 72476

*Epocă/Perioadă:* Modernă

*Datare:* Secolele XVIII- XIX

*Material/Tehnică (text):* recipient din lut ars, lucrat la roată, decorat cu angobă și smalt verde.

*Dimensiuni:* l: 14,2 cm; DG: 9,8 cm; DB: 6,5 cm;

*Descriere:* Vas cu bază plată, corp globular, gura evazată, buza cu marginea rotunjită. Toarta se prinde cu atașul sub marginea buzei și cu cel inferior în zona circumferinței maxime. Exteriorul este acoperit cu un strat de angobă albă, peste care, pe buza și partea superioară a toartei, a fost aplicat un strat de smalt verde. Sub acest smalt se poate observa un model geometric alcătuit din benzi verticale de humă albă. Sub marginea buzei și sub gât se pot observa două caneluri, urmate de un șir de linii verticale incizate, realizate cu o roțiță dințată.

*Stare de conservare:* bună



**248 Ulcior**

*Nr. inventar:*

107825

*Epocă/Perioadă:*

Epoca medievală târzie

*Datare:*

Secolele XVII-XVIII

*Material/Tehnică (text):*

recipient din lut, modelare la roată, ardere în cuptor

*Dimensiuni:*

LA: toartă: 3,0 cm; l: păstrată 21,3 cm; DB: 8,0 cm;

*Descriere:*

Ulcior cu baza plată, pereți arcuiți, având un gât înalt și o toartă lată, care prezintă o nervură la punctul de inserție al atașului superior. Decorat cu dungii de humă albă pe exteriorul toartei și un șir de spirale pe zona umărului, sub care se disting câteva linii orizontale.

*Stare de conservare:*

bună



**249 Ulcior**

*Nr. inventar:*

107826

*Epocă/Perioadă:*

Epoca medievală târzie

*Datare:*

Secolul XVIII

*Material/Tehnică (text):*

recipient din lut, modelare la roată, ardere în cuptor

*Dimensiuni:*

LA: toartă: 3,0 cm; l: păstrată 20,4 cm; DB: 8,5 cm;

*Descriere:*

Ulcior cu baza plată, picior scurt, pereți arcuiți, gât înalt și o toartă lată ce prezintă o nervură la punctul de inserție al atașului superior. Toarta este decorată cu alveole realizate prin presare manuală. Vasul este ornamentat cu dungii de humă albă pe exteriorul toartei și cu trei grupuri de motive abstracte pe umăr, dintre care se remarcă mai multe spirale.

*Stare de conservare:*

bună



**250 Ulcior**

*Nr. inventar:*

107827

*Epocă/Perioadă:*

Modernă

*Datare:*

Secolele XVI-XVII

*Material/Tehnică (text):*

recipient din lut ars, lucrat la roată, decorat cu humă albă.

*Dimensiuni:*

l: 23,7 cm; DB: 9 cm; Lățime toartă 3,1 cm

*Descriere:*

Vas cu fund plat, corp ovoidal și gât înalt. Toarta are o nervură la punctul de inserție al atașului superior decorată printr-o serie de puncte din humă albă. Pe umăr se observă un șir de spirale realizate cu humă albă.

*Stare de conservare:*

relativ bună



**251 Ulcior**

*Nr. inventar:*

107867

*Epocă/Perioadă:*

Epoca medievală târzie

*Datare:*

Secolele XVII-XVIII

*Material/Tehnică (text):*

recipient din lut, modelare la roată, ardere în cuptor

*Dimensiuni:*

LA: toartă: 2,7 cm; l: păstrată 21 cm; DB: 8 cm;

*Descriere:*

Ulcior cu baza plată, pereți arcuiți, gât înalt și o toartă lată care prezintă o nervură la punctul de inserție al atașului superior. Vasul este decorat pe gât cu linii orizontale de humă albă, iar sub acestea, în zona umărului, se observă o linie în zig-zag, urmată de o linie vălurită și cinci linii orizontale.

*Stare de conservare:*

bună



**252 Ulcior**

*Nr. inventar:*

109326

*Epocă/Perioadă:*

Epoca medievală târzie

*Datare:*

Secolul XVIII

*Material/Tehnică (text):*

recipient din lut, modelare la roată, ardere în cuptor

*Dimensiuni:*

LA: toartă: 2,7 cm; l: păstrată 19,7 cm; DB: 6,9 cm;

*Descriere:*

Ulcior cu baza plată, pereți arcuiți, gât înalt și o toartă lată care prezintă o nervură la punctul de inserție al atașului superior. Vasul este decorat pe gât cu un șir de spirale.

*Stare de conservare:*

bună



**253 Ulcior**

*Nr. inventar:*

109327

*Epocă/Perioadă:*

Epoca medievală târzie

*Datare:*

Secolul XVIII

*Material/Tehnică (text):*

recipient din lut, modelare la roată, ardere în cuptor

*Dimensiuni:*

LA: toartă: 2,8-3,2 cm; l: păstrată 20,3 cm; DB: 7,5 cm;

*Descriere:*

Ulcior cu baza plată, picior scurt, pereți arcuiți, gât înalt și o toartă lată care prezintă o nervură la punctul de inserție al atașului superior. Toarta este decorată cu alveole realizate prin presare manuală. Exteriorul vasului este acoperit cu humă albă, iar pe jumătatea superioară a fost aplicat un strat de smalt verde.

*Stare de conservare:*

bună



**254 Ulcior**

*Nr. inventar:*

109328

*Epocă/Perioadă:*

Modernă

*Datare:*

Secolul XVIII

*Material/Tehnică (text):*

recipient din lut ars, lucrat la roată, decorat cu humă și smalt verde.

*Dimensiuni:*

I: 21,5 cm; DB: 8,1 cm; GR: 0,5 cm; Lățime toartă 3,2 cm

*Descriere:*

Ulcior cu corp piriform, cu gâtul îngust, baza plată. Pe umăr și zona circumferinței maxime este decorată cu o serie de linii radiale din humă albă, urmate de o linie vălurită și o serie de cinci linii simple, paralele din humă albă. Toarta este decorată pe lateral cu alveole realizate prin impresune cu degetul. Buza nu s-a păstrat însă partea superioară a toartei și gâtul prezintă urme de smalt verde scurs și pe umărul vasului sub formă de petale.

*Stare de conservare:*

relativ bună



**255 Ulcior**

*Nr. inventar:*

109329

*Epocă/Perioadă:*

Epoca medievală târzie

*Datare:*

Secolul XVIII

*Material/Tehnică (text):*

recipient din lut, modelare la roată, ardere în cuptor

*Dimensiuni:*

I: păstrată 16,4 cm; DB: 7,5 cm;

*Descriere:*

Ulcior cu baza plată și pereți arcuiți Vasul este decorat pe gât cu un șir de spirale.

*Stare de conservare:*

bună



**256 Ulcior**

*Nr. inventar:*

109330

*Epocă/Perioadă:*

Epoca medievală târzie

*Datare:*

Secolul XVIII

*Material/Tehnică (text):*

recipient din lut, modelare la roată, ardere în cuptor

*Dimensiuni:*

LA: toartă: 2,9-3,3 cm; l: păstrată 23,1 cm; DB: 10,6 cm;

*Descriere:*

Ulcior cu bază plată, picior scurt și corp globular, având un gât înalt și o toartă lată ce prezintă o nervură la punctul de inserție al atașului superior. Toarta este decorată cu alveole realizate manual prin presare. Exteriorul vasului este acoperit cu humă albă, iar pe jumătatea superioară a fost aplicat un strat de smalt galben. Sub gât se disting patru caneluri, iar în partea superioară a corpului sunt vizibile dungi neregulate de smalt verde, peste care au fost adăugate pastile în relief cu motive geometrice.

*Stare de conservare:*

bună



**257 Ulcior**

*Nr. inventar:*

109331

*Epocă/Perioadă:*

Epoca medievală târzie

*Datare:*

Secolele XVII-XVIII

*Material/Tehnică (text):*

recipient din lut, modelare la roată, ardere în cuptor

*Dimensiuni:*

LA: toartă: 3,0 cm; l: păstrată 22 cm; DB: 7,0 cm;

*Descriere:*

Ulcior cu baza plată, pereți arcuiți, având un gât înalt și o toartă lată ce prezintă o nervură la punctul de inserție al atașului superior. Este decorat cu linii verticale de humă albă pe gât, linii orizontale pe exteriorul toartei și un șir de spirale pe zona umărului.

*Stare de conservare:*

bună



**258 Ulcior**

*Nr. inventar:*

110347

*Epocă/Perioadă:*

Epoca medievală târzie

*Datare:*

Secolele XVI-XVIII

*Material/Tehnică (text):*

recipient din lut, modelare la roată, ardere în cuptor

*Dimensiuni:*

LA: toartă: 3,0 cm; l: 22 cm; DB: 7,0 cm;

*Descriere:*

Ulcior cu bază plată, corp ovoidal, gât înalt și buză ușor evazată, cu marginea rotunjită. Zona de prindere a atașului superior al toartei este marcată de o nervură proeminentă, decorată cu incizii scurte verticale.

*Stare de conservare:*

bună



**259 Ulcior**

*Nr. inventar:*

110347

*Epocă/Perioadă:*

Modernă

*Datare:*

Secolul XVIII

*Material/Tehnică (text):*

recipient din lut ars, lucrat la roată și decorat în zona gâtului cu creștături.

*Dimensiuni:*

l: 19 cm; DG: 3,1 cm; DB: 6,7 cm;

*Descriere:*

Ulcior cu toartă, cu gâtul înalt, îngust și evazat la partea superioară unde se termină cu o buză cu marginea rotunjită. Lucrat din pastă cenușie. Zona de prindere a atașului superior a toartei este marcată printr-o nervură proeminentă, decorată cu impresii scurte verticale.

*Stare de conservare:*

bună





**260 Ulcior**

*Nr. inventar:*

125921

*Epocă/Perioadă:*

Modernă

*Datare:*

Secolele XVIII-XIX

*Material/Tehnică (text):*

recipient din lut ars, lucrat la roată, smălțuit.

*Dimensiuni:*

l: 19,7 cm; DB: 8,3 cm; Lățime toartă 3,0 cm

*Descriere:*

Ulcior cu bază plată, corp ovoidal, gât înalt și buza evazată. Mânerul prezintă o nervură distinctă la punctul de atașare superior. Exteriorul vasului este amălțuit și decorat cu motive geometrice (puncte și șiruri de linii verticale, orizontale și vălurite) realizate cu verde deschis pe fond verde kaki.

*Stare de conservare:*

bună



**261 Ulcior**

*Nr. inventar:*

125927

*Epocă/Perioadă:*

Epoca medievală târzie

*Datare:*

Secolul XVI

*Material/Tehnică (text):*

recipient din lut, modelare la roată, ardere în cuptor

*Dimensiuni:*

LA: toartă: 4,2 cm; l: 31,3; DG: 6,4 cm; DB: 10,2 cm;

*Descriere:*

Vas cu bază plată și corp ovoidal, având un gât înalt și o buză răsfrântă în prelungirea acestuia. Zona de prindere a atașului superior al toartei este evidențiată printr-o nervură proeminentă. Vasul este prevăzut cu un cioc de scurgere pe partea opusă toartei. O mare parte din suprafața sa este acoperită cu angobă albă, iar pe jumătatea superioară a fost aplicat smalț verde. La baza gâtului sunt vizibile două caneluri, iar alte două se pot observa sub zona de prindere a atașului inferior al toartei.

*Stare de conservare:*

foarte bună



**262 Ulcior**

*Nr. inventar:*

132332

*Epocă/Perioadă:*

Epoca medievală târzie

*Datare:*

Secolele XVII-XVIII

*Material/Tehnică (text):*

recipient din lut, modelare la roată, ardere în cuptor

*Dimensiuni:*

I: 30,7 cm; DG: 3,6 cm; DB: 8,5 cm;

*Descriere:*

Vas cu baza plată, corp ovoidal, gât înalt și buză ușor evazată în prelungirea acestuia. Toarta, care prezintă o nervură la punctul de inserție al atașului superior, are marginea alveolată. Partea superioară a ulciorului este decorată la exterior cu ornamente geometrice realizate cu humă albă. Pe gât se observă un șir de dungi verticale, urmate de un rând de puncte, iar în zona umărului se află o linie vălurită. Zona mediană este împodobită cu o bandă de puncte mici, iar pe jumătatea inferioară apar pete realizate aleatoriu. Linia vălurită este flancată de un rând de linii verticale incizate, realizate cu o rotiță dințată. Peste aceste ornamente, aproximativ două treimi din suprafața vasului (partea superioară) este acoperită cu un strat de smalt verde.

*Stare de conservare:*

foarte bună



**263 Ulcior**

*Nr. inventar:*

132342

*Epocă/Perioadă:*

Epoca medievală târzie

*Datare:*

Secolele XVII-XVIII

*Material/Tehnică (text):*

recipient din lut, modelare la roată, ardere în cuptor

*Dimensiuni:*

I: 28 cm; DG: 2,8 cm; DB: 7,6 cm;

*Descriere:*

Vas cu baza plată, corp ovoidal, gât înalt și buză ușor evazată în prelungirea acestuia. Toarta, care prezintă o nervură la punctul de inserție al atașului superior, este torsionată. Sub gât și sub toartă se observă două rânduri de spirale realizate cu humă albă. Mare parte din suprafața exterioară a vasului (cu excepția părții inferioare) este acoperită cu un strat de smalt verde.

*Stare de conservare:*

bună

**264 Ulcior**

*Nr. inventar:*

132343

*Epocă/Perioadă:*

Epoca medievală târzie

*Datare:*

Secolele XVII-XVIII

*Material/Tehnică (text):*

recipient din lut, modelare la roată, ardere în cuptor

*Dimensiuni:*

I: 23,8 cm; DG: 4,3 cm; DB: 9 cm; Lățime toartă: 3,2-3,3 m

*Descriere:*

Corp globular, gât lung, buza evazată, prevăzut cu toartă ce se prinde cu atașul superior de gât și cu cel inferior în zona diametrului maxim, pereți arcuiți, picior scurt și baza plată. Acoperit pe jumătatea superioară cu angobă albă peste care a fost aplicat un strat de smalt verde deschis. În zona umărului se observă patru linii orizontale incizate, iar pe picior se află alte trei linii semănătoare. Toarta decorată cu alveole realizate prin presare manuală.

*Stare de conservare:*

bună



**265 Ulcior**

<i>Nr. inventar:</i>	132349
<i>Epocă/Perioadă:</i>	Epoca medievală târzie
<i>Datare:</i>	Secolul XVIII
<i>Material/Tehnică (text):</i>	recipient din lut, modelare la roată, ardere în cuptor
<i>Dimensiuni:</i>	l: 22,7 cm; DG: 3,2 cm; DB: 6 cm;
<i>Descriere:</i>	Suprafața exterioară este decorată cu ornamente geometrice, constând din linii orizontale și vălurite, realizate cu humă albă. O mare parte din suprafața exterioară a vasului, cu excepția părții inferioare, a fost acoperită cu un strat de smalt verde, care în prezent este în mare parte exfoliat.
<i>Stare de conservare:</i>	bună



**266 Ulcior**

<i>Nr. inventar:</i>	132366
<i>Epocă/Perioadă:</i>	Modernă
<i>Datare:</i>	Secolele XVII-XVIII
<i>Material/Tehnică (text):</i>	recipient din lut ars, lucrat la roată, acoperit cu smalt verde.
<i>Dimensiuni:</i>	l: 11,9 cm; DB: 6,5 cm; GR: 0,4 cm;
<i>Descriere:</i>	Vas cu bază plată și corp globular Acoperit la exterior, cu excepția bazei, cu angobă albă peste care a fost aplicat un strat de smalt verde.
<i>Stare de conservare:</i>	deteriorată



**267 Ulcior**

<i>Nr. inventar:</i>	132382
<i>Epocă/Perioadă:</i>	Modernă
<i>Datare:</i>	Secolele XVII-XVIII
<i>Material/Tehnică (text):</i>	recipient din lut ars, lucrat la roată, acoperit cu smalt verde și decorat cu caneluri.
<i>Dimensiuni:</i>	I: 32,7 cm; DG: 11 cm; DB: 12 cm; Lățime toartă 4,2 cm
<i>Descriere:</i>	Vas de mari dimensiuni, cu fund plat, corp ovoidal, gât cilindric și buză cu marginea teșită. Este prevăzut cu două toarte masive, fixate în partea superioară de gât și în partea inferioară în zona diametrului maxim. Vasul este acoperit cu un strat de smalt verde-oliv, doar pe buză smaltul este de culoare verde deschis. Pe gât, deasupra zonei de atașare a toartelor, se remarcă o nervură în relief. Pe umăr sunt vizibile trei-patru caneluri.
<i>Stare de conservare:</i>	foarte bună



**268 Ulcior**

<i>Nr. inventar:</i>	132383
<i>Epocă/Perioadă:</i>	Modernă
<i>Datare:</i>	Secolele XVII-XVIII
<i>Material/Tehnică (text):</i>	recipient din lut ars, lucrat la roată și smălțuit cu verde oliv.
<i>Dimensiuni:</i>	I: 33,8 cm; DG: 13 cm; DB: 13,5 cm; Lățime toartă 3,7-3,8 cm
<i>Descriere:</i>	Vas de mari dimensiuni, cu fund plat, corp ovoidal, gât cilindric și buză evazată. Este prevăzut cu două toarte masive, fixate în partea superioară de gât și în partea inferioară în zona diametrului maxim. În interior, vasul este acoperit cu un strat subțire de smalt transparent. Exteriorul, cu excepția părții inferioare, este acoperit cu smalt verde deschis. La baza gâtului, în zona de atașare a toartelor, se remarcă o nervură în relief. Pe gât și pe umăr se observă câte două caneluri.
<i>Stare de conservare:</i>	bună



**269** **Ulcior**

<i>Nr. inventar:</i>	132397
<i>Epocă/Perioadă:</i>	Epoca medievală târzie
<i>Datare:</i>	Secolele XVII-XVIII
<i>Material/Tehnică (text):</i>	recipient din lut, modelare la roată, ardere în cuptor
<i>Dimensiuni:</i>	l: 45 cm; DG: 12 cm; DB: 14,8 cm; lățime torți: 5,1-5,3 cm
<i>Descriere:</i>	Vas de dimensiuni mari, cu fund plat, corp ovoidal, gât cilindric și buză dreaptă, în prelungirea acestuia. Este prevăzut cu două toarte masive, atașate în partea superioară de gât și în partea inferioară în zona umărului. Exteriorul este acoperit cu un smalt verde închis, striat cu dungi de verde deschis.
<i>Stare de conservare:</i>	bună



**270** **Ulcior**

<i>Nr. inventar:</i>	139882
<i>Epocă/Perioadă:</i>	Epoca medievală târzie
<i>Datare:</i>	Secolele XVIII-XIX
<i>Material/Tehnică (text):</i>	recipient din lut, modelare la roată, ardere în cuptor
<i>Dimensiuni:</i>	l: 24,2 cm; DB: 9,3 cm; diametru gât: 3,1 cm
<i>Descriere:</i>	Vas cu baza plată, având un corp de formă ovoidală și un gât înalt. Partea superioară a acestui ulcior este decorată la exterior cu motive geometrice realizate din humă albă, dispuse în mai multe registre distincte. Pe gâtul vasului, decorul începe cu un rând de linii verticale, urmate de grupuri de câte trei linii curbe dispuse în arce suprapuse. Acestea sunt succedate de un șir de spirale și de un o multitudine de linii paralele orizontale. Peste aceste ornamente, care acoperă aproximativ trei sferturi din suprafața superioară a vasului, a fost aplicat un strat de smalt verde maroniu.
<i>Stare de conservare:</i>	foarte bună



**271 Ulcior**

<i>Nr. inventar:</i>	139888
<i>Epocă/Perioadă:</i>	Epoca medievală târzie
<i>Datare:</i>	Secolele XVIII-XIX
<i>Material/Tehnică (text):</i>	recipient din lut, modelare la roată, ardere în cuptor
<i>Dimensiuni:</i>	l: păstrată: 29,2 cm; DB: 10,5 cm;
<i>Descriere:</i>	Vas cu corp ovoidal, bază plată și gât înalt. În zona gâtului se distinge o nervură ce marca punctul de inserție al atașului superior al toartei. La baza gâtului, pe umăr și în zona diametrului maxim, se observă un decor geometric realizat cu angobă albă, format din linii orizontale și un rând de linii oblice.
<i>Stare de conservare:</i>	bună



**272 Ulcior**

<i>Nr. inventar:</i>	175956
<i>Epocă/Perioadă:</i>	Modernă
<i>Datare:</i>	Secolele XVIII-XIX
<i>Material/Tehnică (text):</i>	recipient din lut ars, lucrat la roată, smălțuit în partea superioară, cu angobă în cea inferioară.
<i>Dimensiuni:</i>	DB: 6 cm; GR: 0,5 cm;
<i>Descriere:</i>	Ulcior din lut ars, lucrat la roată, cu corp globular, fund plat. Toartă de formă ovală în secțiune, prinsă de gât și de zona mediană. O canelură la baza gâtului. Smalț verde și maro în zona gâtului și pe toartă, angobă în partea inferioară.
<i>Stare de conservare:</i>	relativ bună



**273 Ulcior**

*Nr. inventar:*

175957

*Epocă/Perioadă:*

Modernă

*Datare:*

Secolele XVIII-XIX

*Material/Tehnică (text):*

recipient din lut ars, lucrat la roată, smălțuit în partea superioară.

*Dimensiuni:*

DB: 7,2 cm;

*Descriere:*

Ulcior din lut ars, lucrat la roată, cu corp globular, baza tronconică, fund plat. Toartă de formă ovală în secțiune, prinsă de gât și de zona mediană. O pereche de caneluri la baza gâtului. Smălț verde și maro în zona gâtului și pe toartă, ce suprapun pe alocuri pete de humă albe.

*Stare de conservare:*

bună



**274 Ulcior**

*Nr. inventar:*

175958

*Epocă/Perioadă:*

Modernă

*Datare:*

Secolele XVIII-XIX

*Material/Tehnică (text):*

recipient din lut ars, lucrat la roată, smălțuit în partea superioară, toartă cu alveole pe margine.

*Dimensiuni:*

GR: 0,5 cm;

*Descriere:*

Vas din lut ars, lucrat la roată, fund plat, smălțuit în partea superioară, decorat cu dungi de culoare verde, toartă cu alveole pe margine, realizate prin impresiuni cu degetul.

*Stare de conservare:*

mediocră





**275 Ulcior**

*Nr. inventar:*

176610

*Epocă/Perioadă:*

Epoca medievală târzie

*Datare:*

Secolele XVIII-XIX

*Material/Tehnică (text):*

recipient din lut, modelare la roată, ardere în cuptor

*Dimensiuni:*

I: 30 cm; DG: 4 cm; DB: 11,5 cm;

*Descriere:*

Ulcior cu baza plată, corp ovoidal, gât înalt și buza ușor evazată. Vasul are o toartă lată ce prezintă o nervură la punctul de inserție al atașului superior. Marginea buzei acoperite cu un strat de smalt transparent. Gâtul și umărul erau decorate la exterior cu o serie de linii orizontale de diferite grosimi, realizate cu humă albă.



**276 Ulcior**

*Nr. inventar:*

176612

*Epocă/Perioadă:*

Epoca medievală târzie

*Datare:*

Secolele XVIII-XIX

*Material/Tehnică (text):*

recipient din lut, modelare la roată, ardere în cuptor

*Dimensiuni:*

I: 20 cm; DG: 4,2 cm; DB: 6,4 cm;

*Descriere:*

Corp globular, gât lung, buza evazată, prevăzută cu toartă ce se prinde cu atașul superior de gât și cu cel inferior în zona diametrului maxim, pereți arcuiți, picior scurt și baza plată. Acoperit la exterior cu angobă albă peste care, pe jumătatea superioară, a fost aplicat un strat de smalt verde deschis. Decorat cu o bandă de striuri paralele în zona atașului superior al torții și o altă bandă cu același ornament incizat, în zona atașului inferior.

*Stare de conservare:*

bună



**277 Ulcior**

<i>Nr. inventar:</i>	177042
<i>Epocă/Perioadă:</i>	Modernă
<i>Datare:</i>	Secolele XVIII-XIX
<i>Material/Tehnică (text):</i>	recipient din lut ars, lucrat la roată, acoperit cu smalt verde și angobă albă.
<i>Dimensiuni:</i>	I: 24,6 cm; DB: 8,9 cm; Diametru gât 4,1 cm
<i>Descriere:</i>	Vas cu bază plată, corp ovoidal și gât înalt. Exteriorul este acoperit cu angobă albă, iar partea superioară este smălțuită cu verde. Sub gât sunt vizibile două caneluri, iar alte patru caneluri apar sub umăr. Pe gât, în zona unde se atașează partea superioară a toartei, se află o nervură cu margini alveolate. Pe bază se observă o perforație circulară.
<i>Stare de conservare:</i>	relativ bună



**278 Ulcior**

<i>Nr. inventar:</i>	177045
<i>Epocă/Perioadă:</i>	Epoca medievală târzie
<i>Datare:</i>	Secolele XVIII-XIX
<i>Material/Tehnică (text):</i>	recipient din lut, modelare la roată, ardere în cuptor
<i>Dimensiuni:</i>	I: păstrată 23,8 cm; Lățime toartă: 3,50 cm
<i>Descriere:</i>	Vas cu bază plată, picior scurt, corp ovoidal și gât alungit. Exteriorul este acoperit cu angobă albă, peste care la partea superioară s-a aplicat un strat de smalt verde. În zona gâtului, se remarcă patru caneluri, sub care se află mai multe grupuri de pastile aplicate, decorate cu un model geometric incizat.
<i>Stare de conservare:</i>	mediocră



**279 Ulcior**

*Nr. inventar:*

177046

*Epocă/Perioadă:*

Epoca medievală târzie

*Datare:*

Secolele XVIII-XIX

*Material/Tehnică (text):*

recipient din lut, modelare la roată, ardere în cuptor

*Dimensiuni:*

I: 31,4 cm; DG: 3,3 cm; DB: 8,6-8,7 cm; Lățime toartă: 3,2 cm

*Descriere:*

Vas cu bază plată, corp ovoidal, gât înalt și buză cu margini rotunjite. Toarta prezintă o nervură la nivelul punctului de atașare superior și are marginea alveolată. Exteriorul este acoperit cu angobă albă, iar în partea superioară s-a aplicat un strat de smalt verde. Pe gât se disting mai multe rânduri de incizii verticale realizate cu o roțiță dințată. Alte trei benzi de incizii similare, delimitate de câte o canelură, se găsesc în zona umărului.

*Stare de conservare:*

bună



**280 Ulcior**

*Nr. inventar:*

177046

*Epocă/Perioadă:*

Modernă

*Datare:*

Secolele XVIII-XIX

*Material/Tehnică (text):*

recipient din lut ars, lucrat la roată, acoperit cu angobă în partea inferioară și smălțuit cu verde în partea superioară.

*Dimensiuni:*

I: 32,9 cm; DG: 3 cm; DB: 9 cm; GR: 0,5 cm;

*Descriere:*

Ulcior lucrat la roată, din pastă cărămie, toarta decorată cu alveole pe laterale, gât subțire și lung, smălțuit cu verde în partea superioară și acoperit cu angobă în cea inferioară.

*Stare de conservare:*

relativ bună



**281 Ulcior**

*Nr. inventar:* 177047  
*Epocă/Perioadă:* Modernă  
*Datare:* Secolele XVIII-XIX  
*Material/Tehnică (text):* recipient din lut ars, lucrat la roată, acoperit cu smalt maro.  
*Dimensiuni:* l: 21 cm; Diametru gât 9 cm  
*Descriere:* Vas cu corp ovoidal și gât înalt ce prezintă o nervură la bază. Exteriorul este acoperit smalt cu maro-verzui.  
*Stare de conservare:* mediocră



**282 Ulcior**

*Nr. inventar:* 177055  
*Epocă/Perioadă:* Epoca medievală târzie  
*Datare:* Secolele XVIII-XIX  
*Material/Tehnică (text):* recipient din lut, modelare la roată, ardere în cuptor  
*Dimensiuni:* l: 26,2 cm; DG: 6,7 cm; DB: 9,6 cm; diametru toartă: 1,8 cm  
*Descriere:* Vas cu bază plată, corp ovoidal, gât înalt și buză răsfrântă în prelungirea acestuia. Toarta, de secțiune circulară, prezintă o nervură la punctul de atașare superior. În zona mediană vasul este aplatizat. Pe partea opusă toartei se observă urma unde era atașat ciocul de scurgere. Exteriorul este acoperit cu un strat de angobă albă, iar în partea superioară este aplicat un smalt verde. Pe marginea buzei, la baza gâtului și deasupra bazei se disting mai multe rânduri de incizii verticale, realizate cu ajutorul unei roțițe dințate.  
*Stare de conservare:* bună



**283 Ulcior**

*Nr. inventar:*

180123

*Epocă/Perioadă:*

Epocă medievală târzie

*Datare:*

Secolele XVII-XVIII

*Material/Tehnică (text):*

recipient din lut, modelare la roată, ardere în cuptor

*Dimensiuni:*

l: 20 cm; DG: 3,5 cm; DB: 6,8 cm; Lățime toartă: 2,5 m

*Descriere:*

Corp globular, gât lung, buza evazată, prevăzut cu toartă ce se prinde cu atașul superior de gât și cu cel inferior în zona circumferinței maxime, pereți arcuiți, picior scurt și baza plată. Acoperit cu smalt galben și pete de smalt verde și maro pe jumătatea superioară și cu humă albă pe cea inferioară. La baza gâtului și pe umăr se observă două serii de câte două linii orizontale incizate. Pe picior se păstrează parțial două caneluri.



**284 Ulcior**

*Nr. inventar:*

180154

*Epocă/Perioadă:*

Epocă medievală târzie

*Datare:*

Secolele XVIII-XIX

*Material/Tehnică (text):*

recipient din lut, modelare la roată, ardere în cuptor

*Dimensiuni:*

LA: toartă: 3,8 cm; l: 34,3 cm; DG: 4,0 cm; DB: 10 cm; Grosime toartă: 2,6-2,7 cm

*Descriere:*

Vas cu corpul ovoidal, baza plată, cu gâtul înalt și cu buza ușor evazată. Toarta prezintă o nervură în dreptul punctului de inserție al atașului superior și un orificiu de scurgere în zona mediană. Pe gât și umăr se observă un decor geometric realizat cu angobă albă (5 linii circulare pe gat și două sub gat, o banda din linii oblice în zona umărului). Prevăzut la jumătatea gâtului cu o sită din lut cu trei orificii. Buza și orificiul de scurgere de pe toartă au fost acoperite cu smalt verde. Pe corp se observă o dungă oblică de smalt verde.

*Stare de conservare:*

bună



**285 Ulcior**

*Nr. inventar:*

46026

*Epocă/Perioadă:*

Epocă medievală târzie

*Datare:*

Secolul XVIII

*Material/Tehnică (text):*

recipient din lut, modelare la roată, ardere în cuptor

*Dimensiuni:*

l: 38 cm; DG: 5 cm; DB: 11 cm;

*Descriere:*

Vas cu fundul plat, piciorul evazat, corpul ovoidal, gâtul înalt și cu buza ușor evazată în continuarea acestuia. Toarta prezintă o nervură în dreptul punctului de inserție al atașului superior și are marginea alveolată. Partea superioară a ulciorului acoperită la exterior cu smalt verde, sub care se observă o zonă acoperită cu angobă albă. Sub gât și în zona umărului se observă trei rânduri de pastile aplicate (cu model cruciform și puncte între brațe) despărțite de caneluri și linii realizate cu roțița dințată.



**286 Ulcior**

*Nr. inventar:*

46029

*Epocă/Perioadă:*

Epocă medievală târzie

*Datare:*

Secolul XVIII

*Material/Tehnică (text):*

recipient din lut, modelare la roată, ardere în cuptor

*Dimensiuni:*

LA: toartă: 3 cm; l: păstrată 21 cm; DB: 7,7 cm; Diametru gât 2,9 cm

*Descriere:*

Ulcior cu bază plată, corp ovoidal, gât înalt și buza dreaptă, continuând linia gâtului. Mânerul prezintă o nervură distinctă la punctul de atașare superior. Exteriorul vasului este decorat cu motive geometrice aplicate cu humă albă. Mânerul este împodobit cu linii orizontale, iar pe umăr se remarcă un șir de spirale, sub care, pe restul corpului, se desfășoară linii circulare. Partea superioară a vasului este acoperită cu un strat de smalt maro.

*Stare de conservare:*

bună



**287 Ulcior**

*Nr. inventar:*

46031

*Epocă/Perioadă:*

Epocă medievală târzie

*Datare:*

Secolul XVIII

*Material/Tehnică (text):*

recipient din lut, modelare la roată, ardere în cuptor

*Dimensiuni:*

LA: toartă: 2,9 cm; l: 22 cm; DG: 4,1 cm; DB: 7,5 cm;

*Descriere:*

Vas cu fundul plat, piciorul evazat, corpul ovoidal, gâtul înalt și cu buza ușor evazată în continuarea acestuia. Toarta prezintă o nervură în dreptul punctului de inserție al atașului superior. Partea superioară acoperită la exterior cu smalț brun peste care au fost aplicate pete de smalț verde deschis, iar cea inferioară acoperită cu angobă albă.



**288 Ulcior**

*Nr. inventar:*

46160

*Epocă/Perioadă:*

Epocă medievală târzie

*Datare:*

Secolul XVIII

*Material/Tehnică (text):*

recipient din lut, modelare la roată, ardere în cuptor

*Dimensiuni:*

LA: toartă: 2,9-3,2 cm; l: 28 cm; DG: 5,7 cm; DB: 11,1 cm; diametru gât 3,1 cm

*Descriere:*

Vas cu bază plată, picior evazat și corp ovoidal, având un gât înalt și o buză răsfrântă în prelungirea acestuia. Toarta prezintă o nervură distinctă la punctul de atașare superior și are marginea alveolată. O mare parte din suprafața vasului este acoperită cu angobă albă, peste care, pe jumătatea superioară, a fost aplicat smalț verde. La baza gâtului sunt vizibile două caneluri, urmate de trei rânduri de linii verticale incizate cu ajutorul unei roțițe dințate. Un rând similar decorează marginea buzei. Pe partea opusă toartei se observă urma unde a fost atașat un cioc de scurgere.

*Stare de conservare:*

bună



**289 Ulcior**

*Nr. inventar:*

46202

*Epocă/Perioadă:*

Epocă medievală târzie

*Datare:*

Secolul XVIII

*Material/Tehnică (text):*

recipient din lut, modelare la roată, ardere în cuptor

*Dimensiuni:*

l: păstrată 26,4 cm; DB: 10,8 cm; diametru gât 3,6 cm

*Descriere:*

Vas cu bază plată, picior scurt, corp ovoidal și gât înalt. Partea superioară a ulciorului acoperită la exterior cu smalt galben sub care se observă o zonă acoperită cu angobă albă. Decorată cu pete de smalt verde pe fond galben, peste care au fost aplicate rânduri de pastile (cu un model geometric incizat).

*Stare de conservare:*

mediocră



**290 Ulcior**

*Nr. inventar:*

52617

*Epocă/Perioadă:*

Epocă medievală târzie

*Datare:*

Secolul XVIII

*Material/Tehnică (text):*

recipient din lut, modelare la roată, ardere în cuptor

*Dimensiuni:*

l: 20,8 cm; DG: 4,5 cm; DB: 6,2 cm; lățime toartă: 2,5 cm

*Descriere:*

Vas cu fund plat, corp ovoidal, gât înalt și buză ușor evazată, în prelungirea acestuia. Toarta are o nervură la punctul de inserție al atașului superior. Decorul constă într-un șir de spirale pe zona umărului, realizate cu humă albă.

*Stare de conservare:*

bună





**291 Ulcior**

<i>Nr. inventar:</i>	53256
<i>Epocă/Perioadă:</i>	Epocă medievală târzie
<i>Datare:</i>	Secolele XVII-XVIII
<i>Material/Tehnică (text):</i>	recipient din lut, modelare la roată, ardere în cuptor
<i>Dimensiuni:</i>	l: păstrată 23 cm; DB: 11,5 cm; diametru gât 3,1 cm
<i>Descriere:</i>	Vas cu bază plată, corp ovoidal și gât înalt. Vasul era prevăzut cu o toartă și cu un cioc de scurgere păstrat fragmentar.
<i>Stare de conservare:</i>	bună



**292 Ulcior**

<i>Nr. inventar:</i>	70267
<i>Epocă/Perioadă:</i>	Modernă
<i>Datare:</i>	Secolul XIX
<i>Material/Tehnică (text):</i>	recipient din lut ars, lucrat la roată, acoperit cu angobă în partea inferioară și cu smalt verde în cea superioară.
<i>Dimensiuni:</i>	l: 28 cm; DB: 10 cm;
<i>Descriere:</i>	Ulcior din pastă fină, cu corp globular, fund plat, profilat. Este acoperit cu angobă în partea inferioară și cu smalt verde în cea superioară. Prezintă două șiruri de alveolări, pe umăr un șir de butoni, către gât trei șiruri de câte 4 butoni. Toarta este alveolată pe margini prin impresiuni cu degetul.
<i>Stare de conservare:</i>	bună



**293 Ulcior**

*Nr. inventar:*

98926

*Epocă/Perioadă:*

Epoca medievală târzie

*Datare:*

Secolele XVI-XVII

*Material/Tehnică (text):*

recipient din lut, modelare la roată, ardere în cuptor

*Dimensiuni:*

LA: toartă: 3,5 cm; l: 26,4 cm; DG: 5,8 cm; DB: 8,3 cm;

*Descriere:*

Ulcior cu fund plat și pereți arcuiți, având un gât înalt care se continuă cu o buză evazată. Vasul este prevăzut cu cioc de scurgere. Toarta prezintă o nervură în dreptul punctului de inserție al atașului superior. În zona mediană vasul este aplatizat. Marginea gurii este decorată cu o bandă de caneluri, iar pe umăr se observă două linii orizontale incizate. Două treimi din suprafața exterioară sunt acoperite cu smalț verde kaki.

*Stare de conservare:*

bună

**294 Vas**

*Nr. inventar:*

132344

*Epocă/Perioadă:*

Modernă

*Datare:*

Secolul XIX-lea XVII-XVIII

*Material/Tehnică (text):*

recipient din lut ars, lucrat la roată, smălțuit cu verde.

*Dimensiuni:*

l: 9,5 cm; DG: 6,1 cm; DB: 5,2 cm; GR: 0,3 cm;

*Descriere:*

Vas de mici dimensiuni, cu bază plată, corp globular, gât drept și buza ușor evazată, cu marginea rotunjită. Este acoperit (cu excepția bazei) cu smalț verde deschis.

*Stare de conservare:*

bună



**295 Vas farmaceutic**

*Nr. inventar:* 109122

*Epocă/Perioadă:* Modernă

*Datare:* Secolul XIX

*Material/Tehnică (text):* recipient din lut ars, lucrat la roată și acoperit cu angobă și smalt transparent.

*Dimensiuni:* l: 4,4 cm; DG: 3,6 cm; DB: 2,1 cm; GR: 0,4 cm;

*Descriere:* Vas medicinal, de formă tronconică, cu buza evazată, cu marginea rotunjită; pereți evazați și baza plată. Acoperit cu angobă albă peste care a fost aplicat smalt transparent.

*Stare de conservare:* bună



**296 Vas farmaceutic**

*Nr. inventar:* 175960

*Epocă/Perioadă:* Modernă

*Datare:* Secolul XIX

*Material/Tehnică (text):* recipient din lut ars, lucrat la roată, acoperit cu angobă albă peste care a fost aplicat un strat de smalt transparent.

*Dimensiuni:* l: 5,3 cm; DG: 4,5 cm; DB: 3 cm;

*Descriere:* Recipient cu bază plată, corp ovoidal și buză evazată, cu marginea rotunjită. A fost acoperit cu angobă albă peste care a fost aplicat un strat de smalt transparent.

*Stare de conservare:* foarte bună



**297 Vază**

<i>Nr. inventar:</i>	132333
<i>Epocă/Perioadă:</i>	Modernă
<i>Datare:</i>	Secolele XVII-XVIII
<i>Material/Tehnică (text):</i>	recipient din lut ars, lucrat la roată, smălțuit cu verde, decorat cu caneluri.
<i>Dimensiuni:</i>	I: 32,6 cm; DG: 12,5 cm; DB: 8,8 cm;
<i>Descriere:</i>	Vas cu bază plată, pereți arcuiți și corpul bombat în zona umărului. Are gât înalt și buza evazată, cu marginea rotunjită. Interiorul buzei și exteriorul (cu excepția părții inferioare) sunt acoperite cu smalt verde deschis. Sub marginea buzei se află două caneluri, iar la baza gâtului este vizibilă o nervură proeminentă. Pe umăr sunt vizibile alte două caneluri.
<i>Stare de conservare:</i>	bună



**298 Vază de flori**

<i>Nr. inventar:</i>	107839
<i>Epocă/Perioadă:</i>	Modernă
<i>Datare:</i>	Secolele XVIII-XIX
<i>Material/Tehnică (text):</i>	recipient lucrat la roată, acoperită cu angobă și smalt.
<i>Dimensiuni:</i>	I: 29,3 cm; DB: 8,2 cm;
<i>Descriere:</i>	Vază lucrată din lut ars, de formă alungită, fund plat, ușor profilat către exterior. Acoperit în partea de jos cu angobă albă iar în cea superioară de smalt verde. La baza gâtului au fost trasate trei caneluri simple, orizontale.
<i>Stare de conservare:</i>	mediocră



**299 Vază pentru flori**

<i>Nr. inventar:</i>	109098
<i>Epocă/Perioadă:</i>	Modernă
<i>Datare:</i>	Secolele XVIII- XIX
<i>Material/Tehnică (text):</i>	recipient din lut ars, lucrat la roată, acoperit cu angobă albă și smalt verde.
<i>Dimensiuni:</i>	I: 30,5 cm; DG: 11,3 cm; DB: 8,2 cm; GR: 0,9 cm;
<i>Descriere:</i>	Vază din lut de formă amforoidală, cu gât tronconic, gura evazată. Acoperită cu smalt maro la interior și verde la exterior în partea superioară și angobă albă pe cea interioară.
<i>Stare de conservare:</i>	bună



**300 Vază pentru flori**

<i>Nr. inventar:</i>	132379
<i>Epocă/Perioadă:</i>	Epoca medievală târzie
<i>Datare:</i>	Secolul XVIII
<i>Material/Tehnică (text):</i>	recipient din lut, modelare la roată, ardere în cuptor
<i>Dimensiuni:</i>	I: 32,8 cm; DG: 12 cm; DB: 8,9 cm;
<i>Descriere:</i>	Vas cu bază lată, pereți arcuiți și corpul bombat în zona umărului. Are gât înalt și buza evazată, cu marginea rotunjită. Interiorul buzei și exteriorul (cu excepția părții inferioare) sunt acoperite cu smalt verde oliv. Sub marginea buzei se află două caneluri, iar la baza gâtului este vizibilă o nervură în relief. Pe umăr se observă o bandă de triunghiuri incizate, realizate cu roțița dințată
<i>Stare de conservare:</i>	bună

